

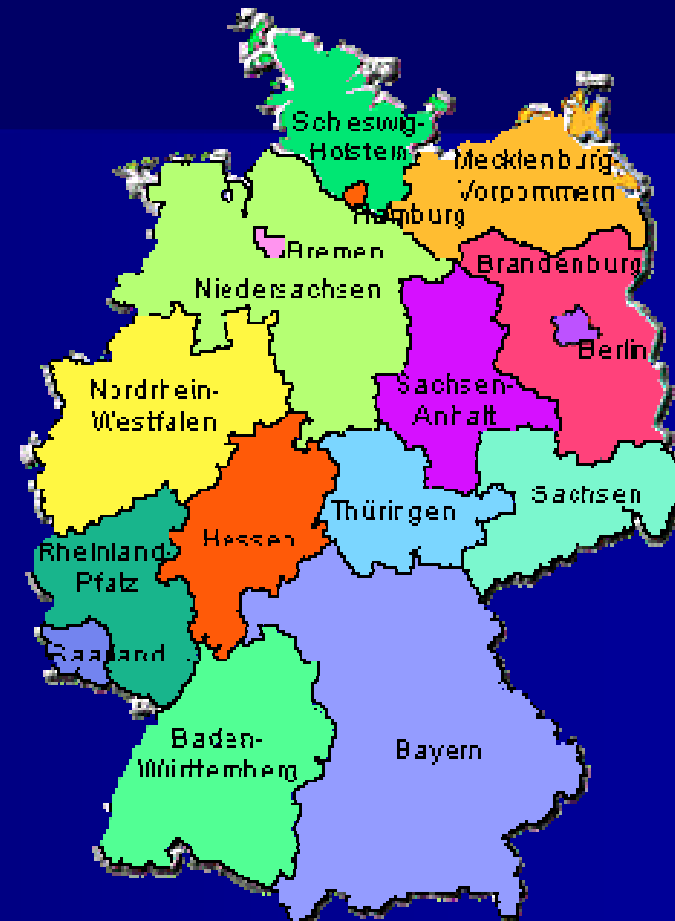


Bibliothekskongress Liberec, 23.04.2009

„Gemeindebibliotheken, Potential und Perspektiven im Freistaat Sachsen“



| | |
|-----|------------------------|
| 141 | Baden-Württemberg |
| 166 | Bayern |
| 66 | Berlin |
| 159 | Brandenburg |
| 9 | Bremen |
| 15 | Hamburg |
| 85 | Hessen |
| 77 | Mecklenburg-Vorpommern |
| 133 | Niedersachsen |
| 334 | Nordrhein-Westfalen |
| 52 | Rheinland-Pfalz |
| 23 | Saarland |
| 101 | Schleswig-Holstein |
| 197 | Sachsen |
| 108 | Sachsen-Anhalt |
| 113 | Thüringen |

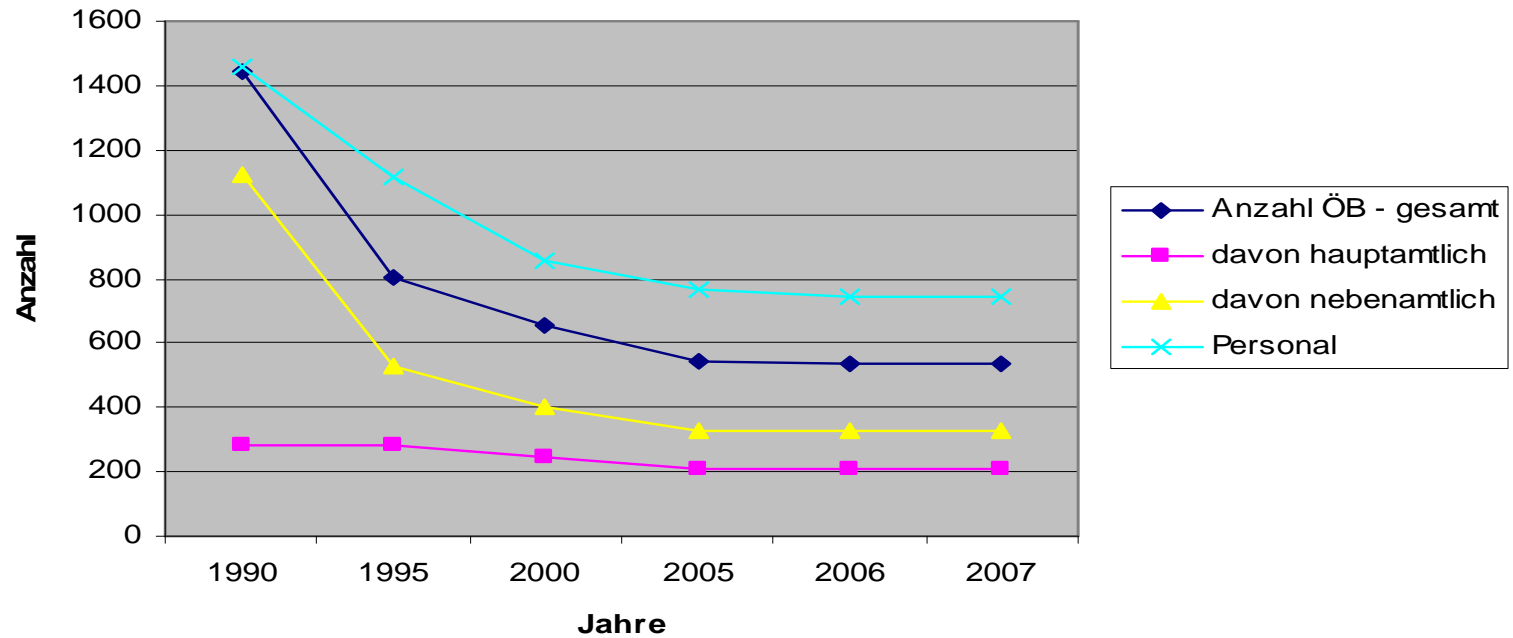




- Sachsen hat eine lange und reiche Tradition im Bibliothekswesen
- Bürgerstolz und Bürgerwille maßgeblich zur Bibliothekstradition beigetragen
- Erste Volksbücherei Deutschlands 1828 in Großenhain eröffnet
- Gründung der Bibliothekarschule in Leipzig setzt Maßstäbe für die Ausbildung



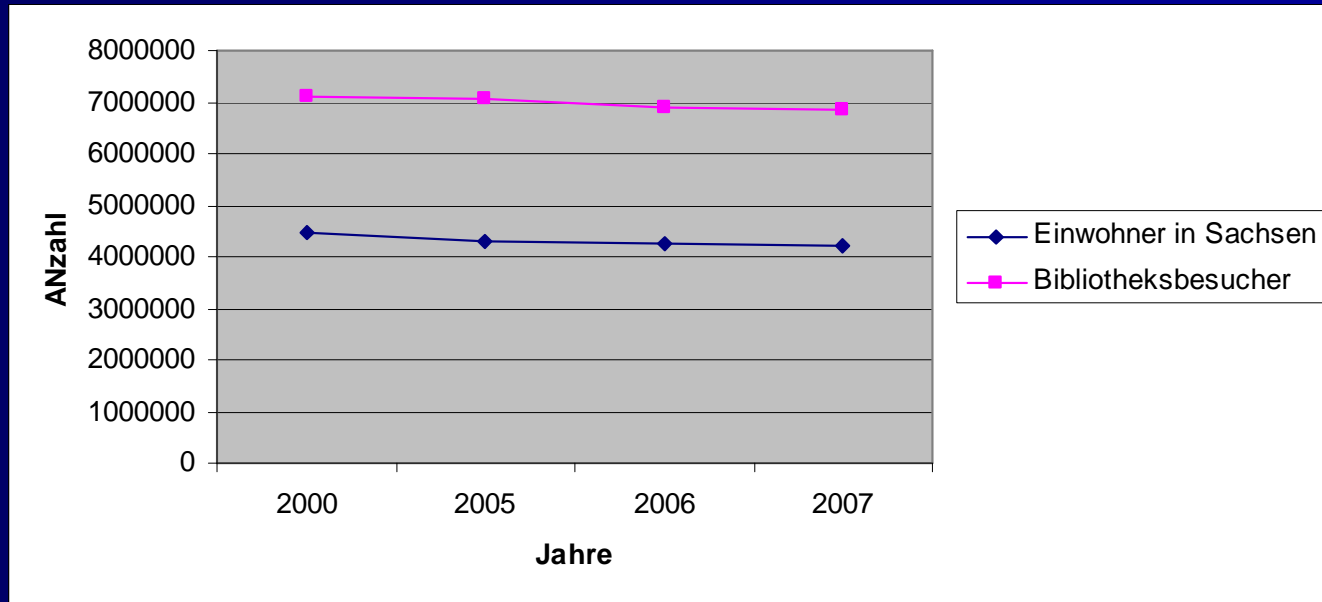
Öffentliche Bibliotheken in Sachsen



| | 1990 | 1995 | 2000 | 2005 | 2006 | 2007 |
|--------------------|------|------|------|------|------|------|
| Anzahl ÖB - gesamt | 1441 | 806 | 653 | 540 | 533 | 535 |
| davon hauptamtlich | 285 | 280 | 248 | 210 | 206 | 206 |
| davon nebenamtlich | 1126 | 526 | 405 | 330 | 327 | 329 |
| Personal | 1460 | 1116 | 857 | 763 | 741 | 747 |



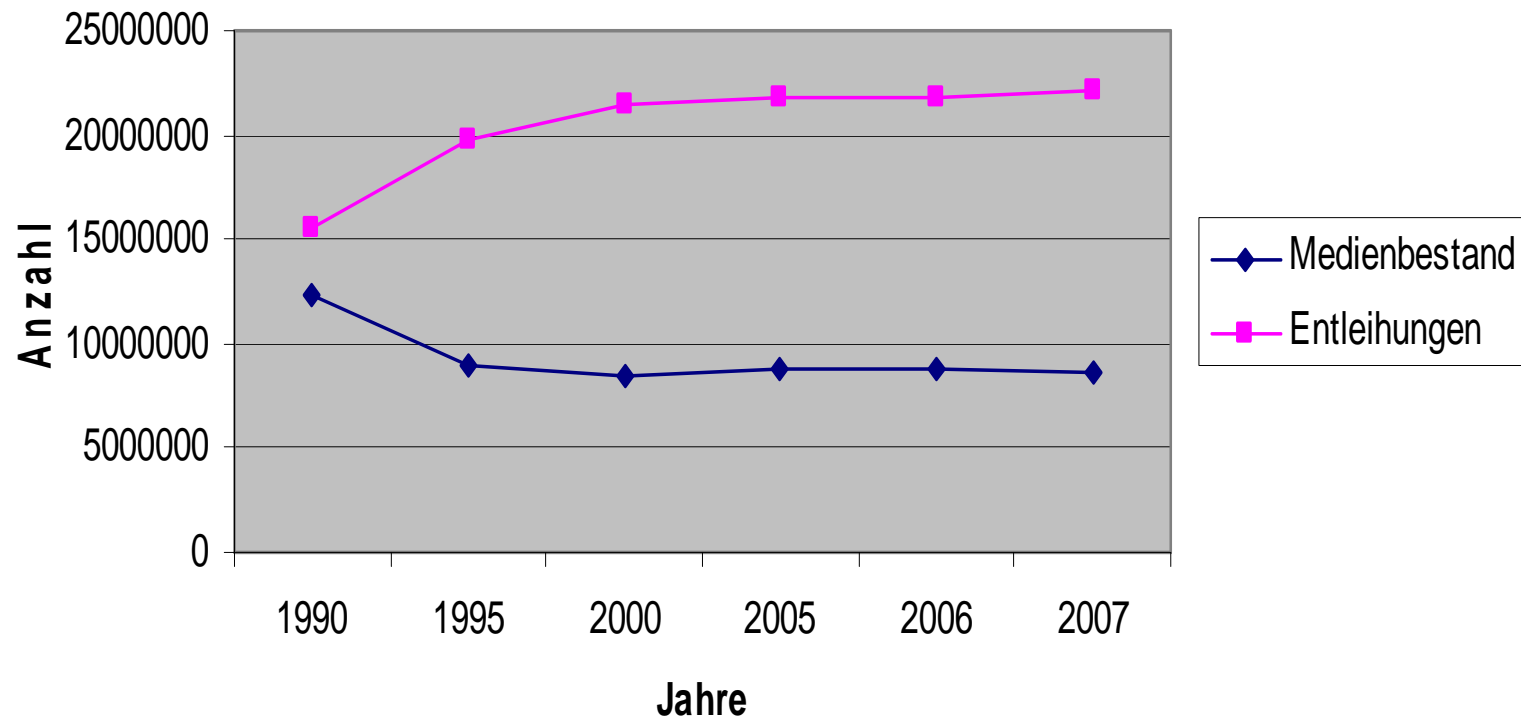
Vergleich Einwohnerzahl/Bibliotheksbenutzer



| | 2000 | 2005 | 2006 | 2007 |
|----------------------|---------|---------|---------|---------|
| Einwohner in Sachsen | 4456000 | 4278000 | 4256000 | 4226000 |
| Bibliotheksbesucher | 7100138 | 7077811 | 6881209 | 6852484 |



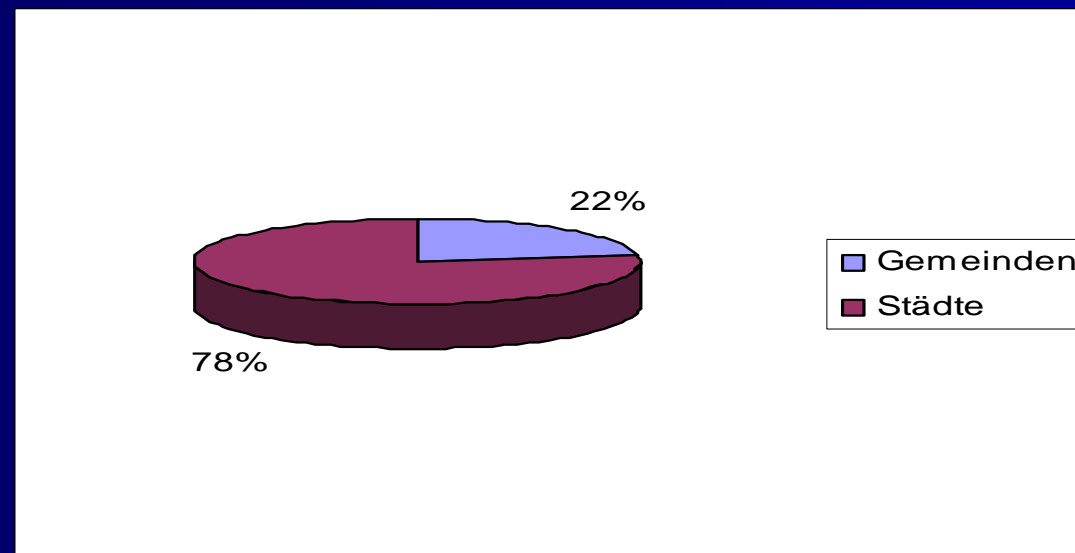
Vergleich Medienbestand - Entleihungen





Bevölkerungsanteil Städte und Gemeinden

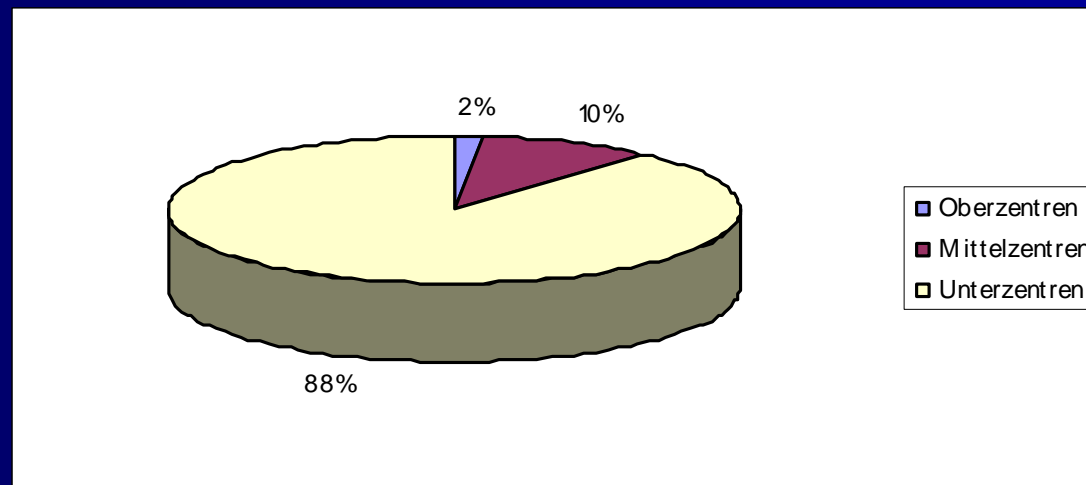
| | |
|-------------------|-----------|
| Einwohner Sachsen | 4.200.111 |
| Gemeinden | 942.547 |
| Städte | 3.257.564 |





Verhältnis Ober-, Mittel- und Unterzentren

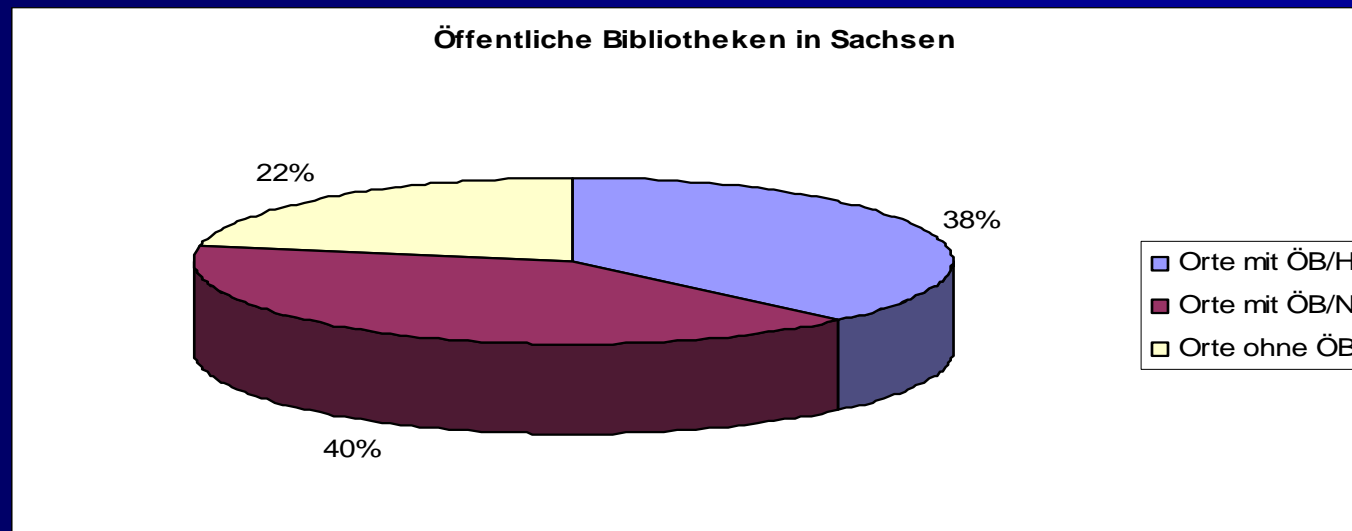
| | |
|------------------------|-----|
| Eigenständige Kommunen | 496 |
| Oberzentren | 8 |
| Mittelzentren | 48 |
| Unterzentren | 440 |





Öffentliche Bibliotheken in Sachsen

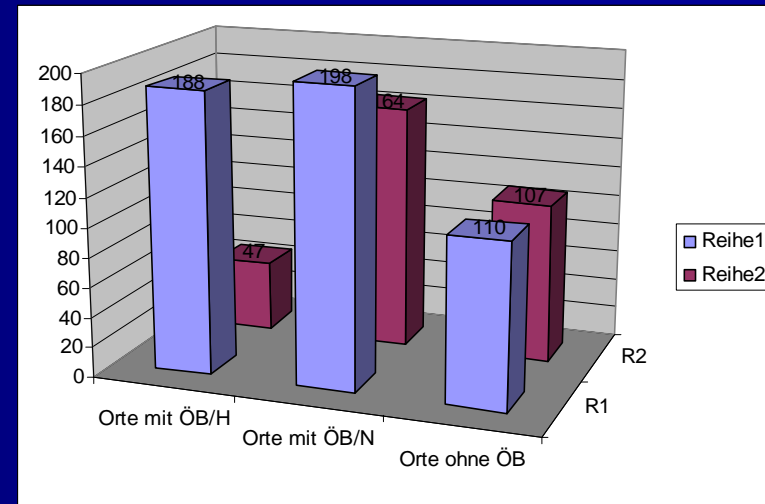
| | |
|---------------|-----|
| Orte mit ÖB/H | 188 |
| Orte mit ÖB/N | 198 |
| Orte ohne ÖB | 110 |





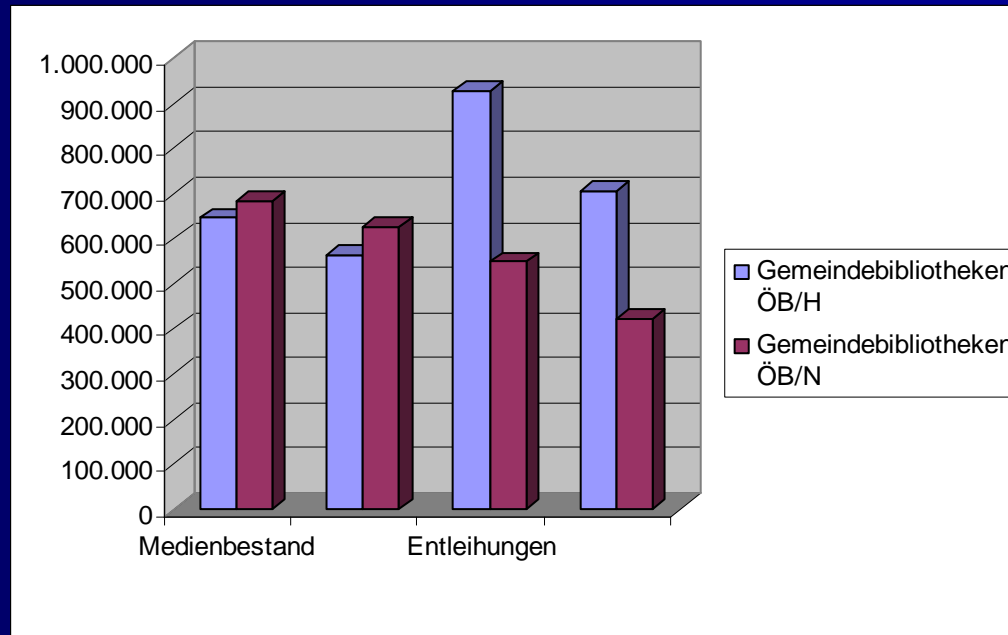
Anteil der Gemeinden mit ÖB

| | | davon in Gemeinden |
|---------------|-----|--------------------|
| Orte mit ÖB/H | 188 | 47 |
| Orte mit ÖB/N | 198 | 164 |
| Orte ohne ÖB | 110 | 107 |





Verhältnis Medienbestand/ Entleihungen

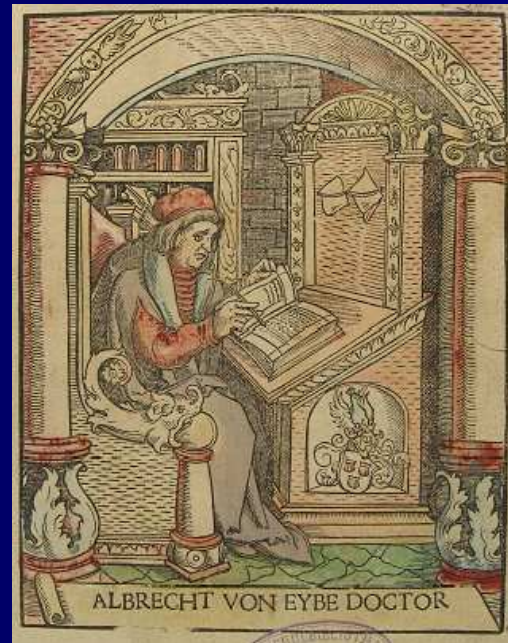


| | Medienbestand | davon Printmedien | Entleihungen | davon Printmedien |
|---------------------------|---------------|-------------------|--------------|-------------------|
| Gemeindebibliotheken ÖB/H | 646.563 | 565.761 | 927.520 | 707.250 |
| Gemeindebibliotheken ÖB/N | 685.001 | 626.312 | 548.598 | 421.424 |



Besucher und EDV

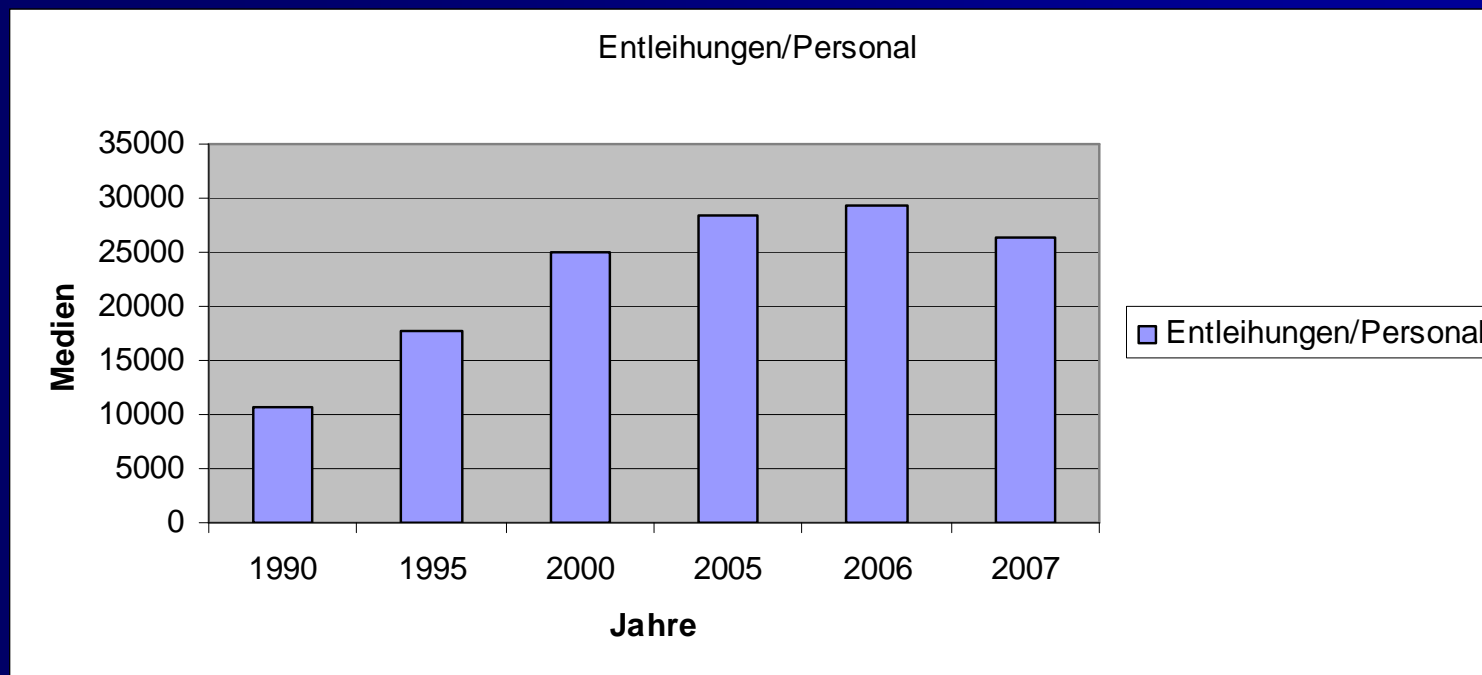
| | Anzahl | Besucher/Jahr | Besucher/Bibliothek | EDV |
|---------------------------|--------|---------------|---------------------|-----|
| Gemeindebibliotheken ÖB/H | 47 | 286.921 | 6.105 | 41 |
| Gemeindebibliotheken ÖB/N | 164 | 178.908 | 1.091 | 18 |





Entleihungen pro Mitarbeiter

| | | | | | | |
|-----------------------|----------|----------|----------|----------|----------|----------|
| | 1990 | 1995 | 2000 | 2005 | 2006 | 2007 |
| Personal | 1460 | 1116 | 857 | 763 | 741 | 747 |
| Entleihungen | 15620139 | 19710743 | 21432436 | 21736764 | 21770677 | 22107522 |
| | 1990 | 1995 | 2000 | 2005 | 2006 | 2007 |
| Entleihungen/Personal | 10699 | 17662 | 25009 | 28489 | 29380 | 26454 |





Mit ca. **7 Millionen Besuchern**
und
22 Millionen Entleihungen sind
die Öffentlichen Bibliothek die mit
großem Abstand meistgenutzten
Kultureinrichtungen Sachsens.



Aber:

- Stabile Besucherzahlen trotz Bevölkerungsrückgang
- Kommunale Finanzprobleme führen zu geringerem Medienerwerb
- Steigende Ausleihen pro Mitarbeiter
- Veraltung der Bestände



- Bibliotheken sind **keine** **Bücherausgabestationen** sondern:
 - Multimediale Sammlungen
 - Orte der Begegnung, des Lernens, der Entspannung und der Erbauung
 - Knotenpunkte und Wegweiser im virtuellen Netz des Wissens und der Information
 - Gerichtet auf alle Bevölkerungsschichten aller Altersstufen und Lebensumstände

Traumbibliothek in gelb am 21. April 2007 erfolgreich in der Stadtbibliothek Chemnitz eröffnet.





Schule und Bibliothek

Im September 2006 konnte eine Kooperationsvereinbarung zwischen den Sächsischen Ministerien für Wissenschaft und Kunst, Kultus, Soziales und dem Landesverband Sachsen im DBV unterzeichnet werden.

Ziel ist die Zusammenarbeit bei der Ausbildung der Lese- Medien- und Informationskompetenz bei allen Altersstufen.



Unterricht in der Ratsschulbibliothek Zwickau





Wichtige Voraussetzungen für erfolgreiche Öffentliche Bibliothek:

- geeignete Räumlichkeiten
- Solide und planbare Finanzausstattung
- Fachpersonal



Stadtbibliothek Lichtenstein





Stadtbibliothek Zwickau





Hochschulbibliothek Zwickau





„Öffentliche Bibliotheken
sind geistige Tankstellen
der Nation.“

Helmut Schmidt



Sorgen wir gemeinsam dafür,
dass diese geistigen Tankstellen
trotz der gestiegenen Spritpreise
nicht versiegen
sondern weiter sprudeln!



Vielen Dank für Ihre Aufmerksamkeit !