

Krajská vědecká knihovna v Liberci, příspěvková organizace
Wissenschaftliche Bibliothek in Liberec
Research Library in Liberec
Rumjancevova 1362/1, CZ 460 53 Liberec
telefon: +420 482 412 111, telefax: +420 482 412 122
library@kvkli.cz

Stanu se menším a ještě menším, až budu nejmenším na celém světě. *Die Welt ist alles, was der Fall ist.*
Nothing to be done. Sem, knihomilče, knihu zvláštní žádáš-li mít! Vedle vrcholků kerконоšských a říjerských objevů se v Čechách po odpadnutí úřad první suchá země i na temeni Ještěda.
Blázniviny se rozsévají nazdarbůh.
Es war spät abends, als K. ankam.
»Kde jsem se to zase ocitl?« divil se Kriek, když vylpřhal na svůj křinec uprostřed dětského hřiště a zvědavě se rozhlížel.
Být básníkem, to není jenom tak. Mnozí odsouzlívci, když se ocitli na počátku velikolepého města čerma, usodají do stínu platanů a jejich srputné vzezření se stává mírným.
Byl pozdní večer – první máj, večerní máj – byl lásky čas. Sivam šantamidjam varam lókapalam parabrahma lingam bhadže pandurangam.
Slunko bylo u samého západu a svatojánská broučci vstávali. Dalle finestre di questa casa si vede il nulla.
From fairest creatures we desire increase, that thereby beauty's rose might never die.
Oh, moje Manon!
Odpusť, kdo hvězdám nevěříš.
www.kvkli.cz

ROČENKA

knihoven
Libereckého kraje

za rok 2010



2011

Obsah

| | |
|--|----|
| Liberecký kraj – demografické údaje k 31. 12. 2010 | 3 |
| Administrativní mapa Libereckého kraje..... | 3 |
| Síť knihoven Libereckého kraje | 4 |
| Knihovny podle okresů a kategorií | 4 |
| Knihovny v nových prostorách..... | 5 |
| Knihovní fondy | 5 |
| Uživatelé knihoven..... | 6 |
| Výpůjčky | 7 |
| Elektronické služby knihoven | 7 |
| Kulturní a vzdělávací činnost knihoven | 8 |
| Příklady kulturních a vzdělávacích akcí..... | 9 |
| Knihovnický happening 2010..... | 11 |
| Knihovna Libereckého kraje roku 2010 | 12 |
| Povodně v knihovnách Libereckého kraje 7. 8. 2010..... | 12 |
| Tabulková část..... | 13 |
| Sumární výsledky činnosti knihoven Libereckého kraje za rok 2010 | 14 |
| Výsledky činnosti KVK v Liberci a knihoven pověřených výkonem regionálních funkcí za rok 2010 | 15 |
| Výsledky činnosti profesionálních knihoven Libereckého kraje za rok 2010..... | 16 |
| Výsledky činnosti neprofesionálních knihoven Libereckého kraje v roce 2010 | 19 |
| Doporučené standardy veřejných knihovnických a informačních služeb – srovnání se skutečností roku 2010 v knihovnách Libereckého kraje | 25 |

Liberecký kraj – demografické údaje k 31. 12. 2010¹

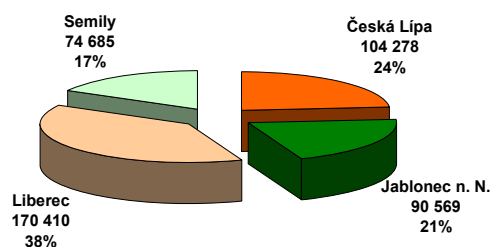
(informace byly čerpány z webových stránek ČSÚ Liberec)

Liberecký kraj je tvořen okresy Česká Lípa, Jablonec nad Nisou, Liberec, Semily. Od 1. 1. 2003 se na jeho území nachází 10 správních obvodů obcí s rozšířenou působností (obce III. stupně) a v rámci nich 21 územních obvodů pověřených obcí (obce II. stupně). Liberecký kraj tvoří pouze 4,0 % území celé České republiky. S výjimkou hlavního města Prahy je kraj se svými 3 163 km² nejmenším v republice.

Ke konci roku 2010 měl Liberecký kraj celkem 439 942 obyvatel (4,2 % z České republiky) a podle tohoto ukazatele je tak druhý nejmenší. Průměrná hustota 139,1 obyvatel na km² mírně převyšuje republikový průměr. Nejvyšší koncentrace obyvatel je v okresech Jablonec nad Nisou (225,1 obyvatel na km²) a Liberec (172,3 obyvatel na km²). K 31. 12. 2010 bylo na území kraje 215 obcí a průměrná rozloha obce činila 14,7 km². Podíl městského obyvatelstva činil 78,1 %. Méně urbanizován je pouze okres Semily, kde ve městech bydlelo pouze 58,2 % obyvatel. Se 101 865 obyvateli je hlavním centrem kraje Liberec. Druhým největším městem je Jablonec nad Nisou se 45 356 obyvateli.

Populační vývoj Libereckého kraje se výrazně neodchyluje od vývoje v ostatních krajích České republiky. Obyvatelstvo má proti republikovému průměru nepatrně mladší věkovou strukturu. Průměrný věk obyvatel kraje je 40,3 let, což je o 0,5 let méně než je republikový průměr. Věková skladba obyvatel je v jednotlivých oblastech kraje značně rozdílná. Zatímco na Českolipsku patří populace k nejmladším v republice, naopak na Semilsku a Turnovsku je jednou z nejstarších.

Obyvatelstvo podle okresů



Administrativní mapa Libereckého kraje



¹ Údaje o počtu obyvatel se poněkud liší od údajů v tabulkách, kde byly použity hodnoty vykázané jednotlivými knihovnami v ročním výkaze o knihovně KULT (MK) 12-01. V době zpracování výkazů ještě nejsou známy statistické údaje ke konci sledovaného kalendářního roku, a proto jsou použity údaje starší. Součty jsou ovlivněny i tím, že všechny obce nezřizují knihovny.

Síť knihoven Libereckého kraje

Liberecký kraj je z hlediska výkonu regionálních funkcí Krajské vědecké knihovny v Liberci rozdělen na 4 oblasti shodné s bývalými okresy. Jejich dřívější okresní - nyní městské knihovny – KVK v Liberci pověřuje výkonem regionálních funkcí, v okrese Liberec zajišťuje služby knihovněm Krajská vědecká knihovna v Liberci. Výjimku tvoří Městská knihovna v Jablonném v Podještědí a Obecní knihovna v Janově v Podještědí, které územní správou patří do okresu Liberec, ale regionální služby pro ně zajišťuje na základě dlouholeté tradice MĚK Česká Lípa. Proto se počty obyvatel uvedené u regionů v tabulkách věnovaných knihovnickým statistikám liší u okresu Česká Lípa a Liberec oproti údajům v odstavci věnovanému obecným demografickým údajům.

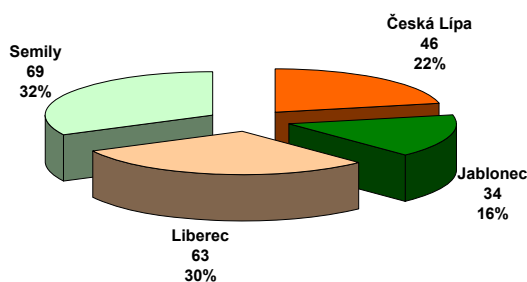
Výkonem regionálních funkcí se podrobně zabývá Zpráva o výkonu regionálních funkcí, která je přístupná na stránce <http://www.kvkli.cz/cz/region/regionalni-funkce-r2.htm>, činnost Krajské vědecké knihovny v Liberci je popsána ve Výroční zprávě KVK v Liberci za rok 2010 zveřejněné na adrese <http://www.kvkli.cz/cz/o-knihovne/vyrocnizpravy.php>.

Knihovny zřizované krajem, městy a obcemi

V Libereckém kraji bylo ke konci roku 2009 evidováno 212 knihoven poskytujících veřejné knihovnické a informační služby (VKIS) s 34 pobočkami. Přibyla Místní knihovna Tuhaň v okrese Česká Lípa.

Co se týče disproporcí mezi obyvatelstvem a počtem knihoven, vyšší počet knihoven na Semilsku koresponduje s nižší urbanizací okresu. Nižší procento knihoven na Liberecku je ovlivněno započtením Liberce do počtu obyvatel okresu.

Počet registrovaných knihoven v jednotlivých okresech



Knihovny podle okresů a kategorií

| Síť knihoven 2010 | Počet obyvatel | Knihovny celkem | | | | Pobočky | | | |
|--------------------|----------------|-----------------------------|-----------|------------|------------|-----------------------------|----------|-----------|-----------|
| | | Pověřené regionál. funkcemi | PROFI | NEPROFI | CELKEM | Pověřené regionál. funkcemi | PROFI | NEPROFI | CEKEM |
| Česká Lípa | 108 176 | 1 | 7 | 38 | 46 | 4 | 2 | 2 | 8 |
| Jablonec nad Nisou | 90 569 | 1 | 7 | 26 | 34 | 4 | 2 | 5 | 11 |
| Liberec | 166 512 | 1 (krajská) | 11 | 51 | 63 | 6 | 0 | 2 | 8 |
| Semily | 74 698 | 1 | 8 | 60 | 69 | 1 | 5 | 2 | 8 |
| CELKEM | 439 942 | 4 | 33 | 175 | 212 | 15 | 9 | 11 | 35 |

Profesionálními knihovnami jsou míněny knihovny s pracovním úvazkem vyšším než 15 hodin týdně, neprofesionálními knihovnami s pracovním úvazkem do 15 hodin týdně.

Pověřené a ostatní profesionální knihovny zřizují města, pouze na Liberecku jsou v této kategorii započteny 2 obecní knihovny (Chotyně a Jindřichovice p. Sm.), které splňují výši pracovního úvazku parametry profesionálních knihoven.

Registrované veřejné knihovny se speciálními fondy

Univerzitní knihovna TU Liberec
 Knihovna SZŠ a VZŠ Liberec
 Knihovna Institutu vzdělávání vězeňské služby Stráž pod Ralskem
 Knihovna Severočeského muzea Liberec
 Knihovna Vlastivědného muzea a galerie v České Lípě
 Knihovna Muzea Českého ráje Turnov
 Knihovna Muzea skla a bižuterie v Jablonci nad Nisou

Knihovna Národního památkového ústavu - státní zámek Sychrov
 Knihovna Národního památkového ústavu, územního odborného pracoviště v Liberci
 Knihovna Státního okresního archivu Česká Lípa
 Knihovna Státního okresního archivu Jablonec nad Nisou
 Knihovna Státního okresního archivu Liberec
 Knihovna Státního okresního archivu Semily
 Knihovna Nemocnice Jablonec nad Nisou
 Lékařská knihovna Krajské nemocnice Liberec a.s.
 Lékařská knihovna Nemocnice s poliklinikou Česká Lípa

Univerzální veřejné knihovny s odborně zaměřenými knihovnami poměrně dobře spolupracují jak v oblasti meziknihovní výpůjční služby, tak při dalších aktivitách. Knihovníci jsou zváni na odborné vzdělávací akce, jsou jim předávány informace z elektronických konferencí.

Neregistrované knihovny

V kraji pracuje více či méně dobře řada školních knihoven, se kterými spolupracuje zejména Městská knihovna v České Lípě.

O dalších informačních pracovištích v Libereckém kraji (Technická knihovna VÚTS, a.s., Knihovna Oblastní galerie Liberec) nemáme bližší informace.

Knihovny v nových prostorách

V roce 2010 se přestěhovala do rekonstruovaného objektu kina Jitřena Městská knihovna v Semilech. V nových prostorách uvítala své čtenáře i Městská knihovna v Českém Dubu, rekonstrukce prostor se dočkaly místní knihovny v Žandově a Košťálově.

Knihovní fondy

Celkový stav knihovních fondů se v roce 2010 snížil, nárůst zaznamenala pouze KVK v Liberci. Všechny další kategorie knihoven zaznamenaly pokles celkového stavu knihovního fondu. V některých knihovnách může jít o upřesnění KF po zavedení automatizovaného knihovního systému, v řadě knihoven však byla skutečně provedena velmi potřebná razantní aktualizace knihovních fondů.

V celokrajském měřítku úbytky převýšily přírůstky o 27 161 knihovních jednotek. Ze statistických výkazů vyplývá, že výrazná aktualizace knihovních fondů proběhla v MěK Jablonec nad Nisou, v profesionálních knihovnách okresu Česká Lípa a Jablonec. Vyšší úbytky než přírůstky vykázaly neprofesionální knihovny ve všech okresech.

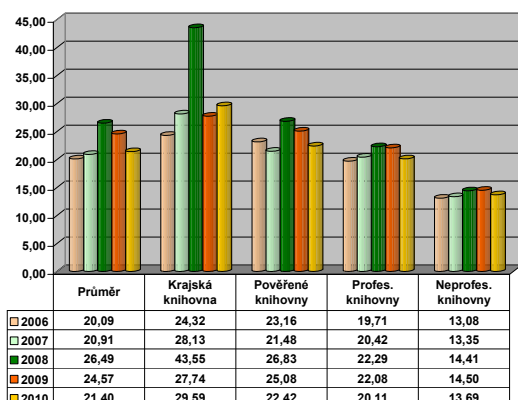
Sledovaným ukazatelem, který je součástí novelizovaných standardů VKIS, je procento obnovy knihovního fondu ve volném výběru (přírůstek / 1% knihovního fondu). Standard je 10% obnovy knihovního fondu ve volném výběru ročně, 75% KF ve volném výběru. Při hodnocení obnovy KF je třeba přihlídnout k charakteru knihovny.

| 2010 | Přírůstky | Úbytky |
|--------------------------|-----------|--------|
| Celkem | 69 429 | 96 590 |
| Krajská knihovna | 24 729 | 14 465 |
| Pověřené knihovny | 15 707 | 33 279 |
| ZK s profesionál. prac. | 19 121 | 23 841 |
| ZK s neprofesionál.prac. | 9 872 | 25 005 |

| Procento obnovy knihovního fondu | 2010 |
|----------------------------------|------|
| Celkem | 4,5 |
| Krajská knihovna | 10,3 |
| Pověřené knihovny | 6,7 |
| ZK s profesionál. prac. | 3,4 |
| ZK s neprofesionál.prac. | 1,9 |

ního fondu ve volném výběru ročně, 75% KF ve volném výběru. Při hodnocení obnovy KF je třeba přihlídnout k charakteru knihovny.

Náklady na nákup knihovního fondu v přepočtu na 1 obyvatele



Náklady na nákup knihovního fondu v přepočtu na 1 obyvatele v roce 2010 v krajském měřítku poklesly v průměru o 3,17 Kč a vzdálily se tak doporučenému standardu (25-35 Kč na 1 obyvatele). Nárůst zaznamenala pouze KVK v Liberci (o 1,85 Kč na 1 obyv.), která se společně s MěK Česká Lípa drží nad spodní hranici doporučeného standardu. Značný pokles (o 7,57 Kč na 1 obyv.) zaznamenala MěK Jablonec nad Nisou, u MěK Semily došlo ke zvýšení ze 17,75 Kč na 23,73 Kč na 1 obyvatele. Další pokles prostředků byl zaznamenán u profesionálních knihoven, které v průměru nedosahují doporučených standardů. Ještě

níže pod doporučeným standardem jsou neprofesionální knihovny. Podrobné informace o průměrech v jednotlivých knihovnách i okresech jsou uvedeny v tabulkové části ročenky.

Počet exemplářů titulů docházejících periodik poklesl u všech kategorií knihoven. Zřizovatelé neprofesionálních knihoven preferují před periodiky nákup knih, jako dokumentů trvalejší hodnoty, přestože v obcích, kde je odběr periodik dlouhodobě zaveden, jsou časopisy velmi dobře využívány.

Řada knihoven získává časopisy formou darů od čtenářů. Takto získaná periodika se ve statistice nepromítají. Je to však důvod, proč některé knihovny, které nevykazují odběr periodik, mohou vykazovat jejich výpůjčky.

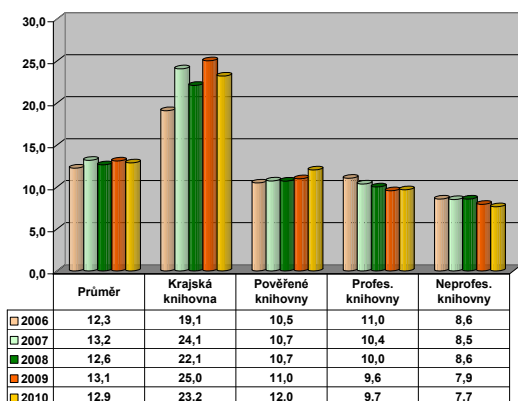
KVK v Liberci je příjemcem povinného výtisku periodik.

| Periodika | 2006 | 2007 | 2008 | 2009 | 2010 |
|--------------------|-------|-------|-------|-------|-------|
| Celkem | 4 881 | 5 013 | 5 168 | 4 942 | 4 800 |
| Krajská knihovna | 3 310 | 3 360 | 3 400 | 3 200 | 3 140 |
| Pověřené knihovny | 483 | 518 | 557 | 530 | 517 |
| Profes. knihovny | 832 | 878 | 963 | 975 | 903 |
| Neprofes. knihovny | 256 | 257 | 248 | 237 | 240 |

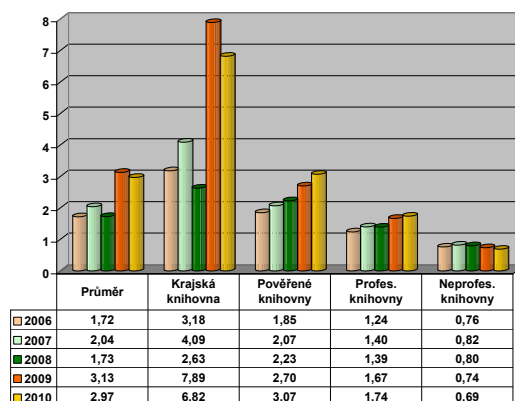
Uživatelé knihoven

Počty registrovaných uživatelů v jednotlivých kategoriích knihoven i jednotlivých knihovnách jsou uvedeny v tabulkové části ročenky. Ve srovnání procentuálního podílu čtenářů z počtu obyvatel s předchozím rokem byl v roce 2010 zaznamenán pokles o 0,2%. Pokles o 1,8% zaznamenala KVK, nárůst o 1% procento čtenářů z počtu obyvatel zaznamenaly pověřené knihovny, o 0,1% profesionální knihovny. K poklesu o 0,2% došlo v neprofesionálních knihovnách.

Porovnání % čtenářů z počtu obyvatel za léta 2006 - 2010



Počet návštěvníků v přepočtu na 1 obyvatele - přehled za léta 2006 - 2010

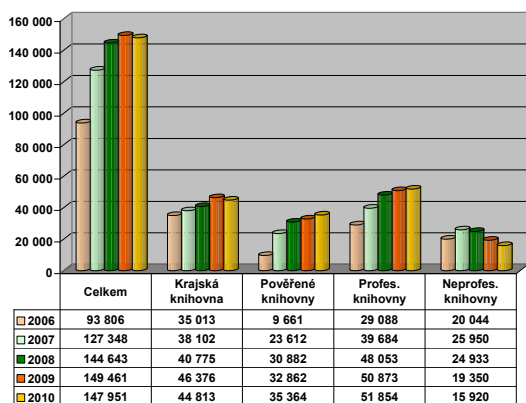


V evidenci počtu návštěvníků došlo v roce 2009 k zásadní změně. Do celkového počtu návštěvníků jsou započítáváni i uživatelé on-line služeb z prostor mimo knihovnu. U KVK v Liberci však došlo zřejmě ve vykazování on-line služeb (vstupů do el. katalogu) v roce 2009 k chybě. Po zpřesnění evidence v roce 2010 proto prudce poklesl počet on-line návštěvníků (o 140 678), který ovlivnil i celkové výsledky za Liberecký kraj. Ve všech ostatních typech knihoven byl zaznamenán nárůst on-line služeb. Lze očekávat, že počet uživatelů elektronických služeb se bude zejména u profesionálních knihoven zvyšovat s rozšiřováním počtu knihoven, které je nabízejí i s návykem uživatelů on-line služby využívat.

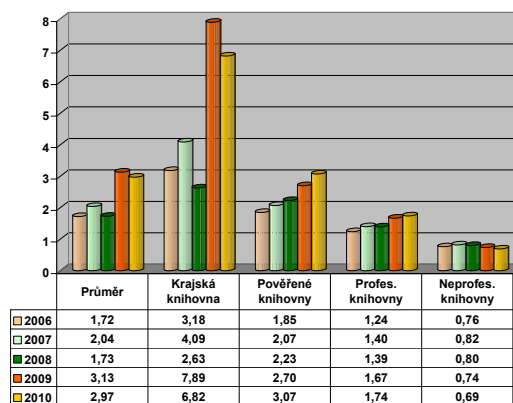
Kladem je, že můžeme konstatovat nárůst fyzických návštěvníků knihoven (kromě neprofesionálních), jak je patrné z tabulky:

| Návštěvníci knihoven | 2009 | | | 2010 | | |
|----------------------|-----------|---------|----------------|-----------|---------|----------------|
| | celkem | z toho | | celkem | z toho | |
| | | fyzičtí | on-line služby | | fyzičtí | on-line služby |
| Celkem | 1 362 648 | 859 088 | 503 560 | 1 297 380 | 914 417 | 382 963 |
| Krajská knihovna | 796 711 | 358 117 | 438 594 | 692 639 | 395 023 | 297 616 |
| Pověřené knihovny | 249 903 | 206 556 | 43 347 | 280 712 | 225 072 | 55 640 |
| Profes. knihovny | 247 419 | 225 959 | 21 460 | 258 549 | 229 129 | 29 420 |
| Neprofes. knihovny | 68 615 | 68 456 | 159 | 65 480 | 65 193 | 287 |

Vývoj návštěvnosti internetu v letech 2006 - 2010



Počet návštěvníků v přepočtu na 1 obyvatele - přehled za léta 2006 - 2010



Počet návštěvníků internetu celkově poklesl o 1 510 (cca 1%). Nárůst zaznamenaly pověřené a profesionální knihovny. Pokles návštěvnosti internetu zaznamenala KVK a neprofesionální knihovny. Projevuje se tak zřejmě rozšíření internetu do domácností. Přesto tvoří návštěvníci internetu téměř čtvrtinu návštěvníků neprofesionálních knihoven.

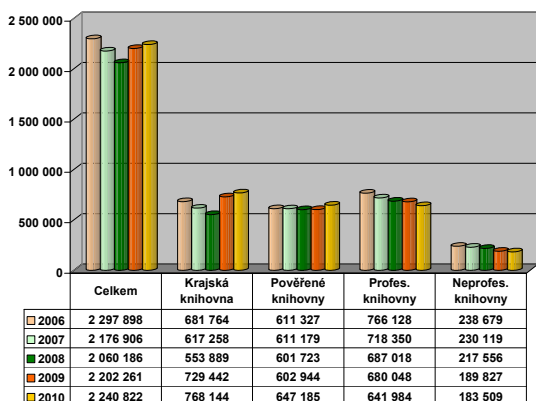
Umožnění přístupu široké veřejnosti k informacím prostřednictvím internetu je z hlediska knihovního zákona považováno za základní službu knihovny stejně jako půjčování tištěných dokumentů. Přístup k internetu pro knihovníka je v současné době nezbytností.

Výpůjčky

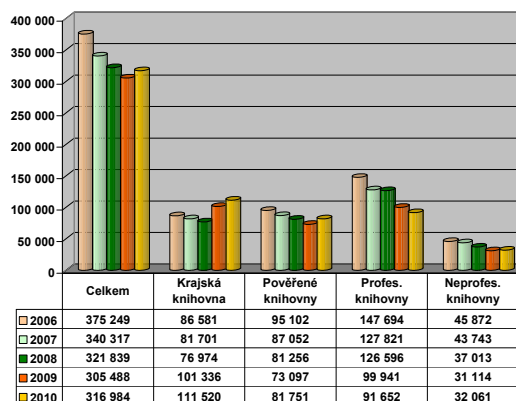
Půjčování dokumentů je stále základní službou veřejných knihoven. V celokrajském měřítku byl zaznamenán nárůst o 1,8%, na němž se podílela zejména v KVK v Liberci a pověřené knihovny. Na nárůstu počtu výpůjček o 7,33% v pověřených knihovnách se podílela MěK v Jablonci nad Nisou (o 16%) a MěK v Semilech (o 12%). Nárůstu počtu výpůjček u MěK Jablonec výrazně napomohly výpůjčky periodik, které vzrostly v roce 2010 o 22% a činí téměř 47% z celkového počtu výpůjček. Sestupná tendence počtu výpůjček však nadále trvá u profesionálních i neprofesionálních knihoven. Svůj podíl na poklesu výsledků u těchto kategorií knihoven mají také knihovny, které byly v srpnu 2010 postiženy povodněmi.

Počet výpůjček dětským čtenářům po letech poklesu vzrostl. Nadále vzrůstaly výpůjčky dětem v KVK (o 10%). Vyšší počet výpůjček zaznamenaly i pověřené knihovny, zejména MěK Jablonec nad Nisou (nárůst o 25%) a MěK Semily (o 14%).

Počet výpůjček 2006 - 2010



Výpůjčky dětem 2006 - 2010



Elektronické služby knihoven

V roce 2010 vykazovalo 97% knihoven Libereckého kraje připojení k internetu. Přes snahu metodiček pověřených knihoven se nepodařilo dokončit internetizaci v 1 knihovně na Českolipsku. Knihovna čeká dlouhodobě na připojení k internetu z PIK MV ČR. 4 knihovny na Semilsku nevykazují připojení z různých příčin – většinou připravované změny umístění. Po jejich vyřešení se s připojením počítá. 2 knihovny nepracovaly, obce však knihovny nechtějí rušit.

| Elektronické služby knihoven v roce 2009 a 2010 | Počet knihoven v kraji | Připojení k internetu 2010 | Webové stránky knihoven | | Návštěvy webových stránek | | Automatizovaný knihovní systém | |
|---|------------------------|----------------------------|-------------------------|-----------|---------------------------|----------------|--------------------------------|------------|
| | | | 2009 | 2010 | 2009 | 2010 | 2009 | 2010 |
| Celkem | 212 | 205 | 56 | 68 | 472 799 | 709 342 | 110 | 114 |
| Krajská knihovna | 1 | 1 | 1 | 1 | 213 252 | 266 295 | 1 | 1 |
| Pověřené knihovny | 3 | 3 | 3 | 3 | 139 143 | 265 722 | 3 | 3 |
| Profes. knihovny | 33 | 33 | 24 | 25 | 81 647 | 104 121 | 33 | 33 |
| Neprofes. knihovny | 175 | 168 | 28 | 39 | 38 757 | 73 204 | 73 | 77 |

Vybavením knihoven technikou a připojením k internetu byly vytvořeny základy pro rozvoj elektronických služeb knihoven. Přes postupný rozvoj poskytovaných služeb z tabulky vyplývá, že knihovny před sebou mají ještě mnoho práce jak vlastní odborné, tak při přesvědčování zřizovatelů o nutnosti investovat do technického i programového vybavení. Modernizace se daří téměř výlučně prostřednictvím programu VISK 3.

Více než polovina knihoven v kraji využívá AKS (všechny profesionální knihovny, 44% neprofesionálních knihoven). V řadě neprofesionálních a stále i v některých knihovnách profesionálních jsou systémy teprve ve fázi vkládání knihovního fondu. Žádná z pověřených knihoven nepřistoupila k zavedení kooperativního knihovního systému. V roce 2009 KVK v Liberci připojila obecní knihovnu v Šimonovicích ke svému systému ARL. Knihovna pracuje v režimu poboček KVK v Liberci. Systém není zcela připraven na připojování samostatných knihoven, nelze např. zjistit některé statistické ukazatele (vstupy do on-line katalogu knihovny a čtenářského konta aj.). Proto KVK připojení dalších knihoven ke svému systému dalším knihovnám nenabízela. Přes určité zlepšení vystavovalo v roce 2010 své katalogy na internetu pouze 67% profesionálních knihoven. Nepřetržitý přístup ke katalogu knihovny zásadně zvyšuje kvalitativní úroveň poskytovaných služeb a je společně s webovými stránkami knihovny vizitkou úrovně knihovny. Webové stránky by měly být nejen informačním zdrojem o službách knihovny, ale měly by určité služby poskytovat a zprostředkovávat. Po nárůstu počtu webových stránek knihoven v roce 2008 se rozvoj téměř zastavil. Čtvrtina profesionálních knihoven v roce 2010 stále neměla vlastní stránky nebo alespoň seriózní prezentaci na webu zřizovatele.

Počet neprofesionálních knihoven s webovými stránkami se zvýšil o 11, webové stránky tak mělo v roce 2010 22 % neprofesionálních knihoven. Problematice webových stránek bude nadále věnována pozornost metodických PK a nadále bude tématem vzdělávání knihovníků. Bez zavádění elektronických služeb budou knihovny stále více zaostávat za vývojem v oblasti knihovnictví a informačních technologií, stanou se pro uživatele neatraktivním a stále méně vyhledávaným zdrojem informací.

| Elektronické služby knihoven v roce 2009 a 2010 | On-line katalog na internetu | | Vstupy do e-katalogu z knihovny | | Vstupy do e-katalogu mimo knih. | | Vstupy do e-protokolu z knihovny | | Vstupy do e-protokolu mimo knih. | |
|---|------------------------------|-----------|---------------------------------|----------------|---------------------------------|----------------|----------------------------------|--------------|----------------------------------|---------------|
| | 2009 | 2010 | 2009 | 2010 | 2009 | 2010 | 2009 | 2010 | 2009 | 2010 |
| Celkem | 29 | 33 | 312 520 | 114 809 | 434 208 | 286 123 | 4 740 | 5 251 | 68 414 | 94 512 |
| Krajská knihovna | 1 | 1 | 283 296 ² | 86 861 | 385 216 ³ | 223 516 | 3 783 | 4 264 | 53 378 | 72 694 |
| Pověřené knihovny | 3 | 3 | 21 151 | 18 346 | 32 224 | 39 872 | 662 | 668 | 11 123 | 15 768 |
| Profes. knihovny | 19 | 22 | 7 803 | 9 362 | 16 612 | 22 472 | 294 | 316 | 3 910 | 6 026 |
| Neprofes. knihovny | 6 | 7 | 270 | 240 | 156 | 263 | 1 | 3 | 3 | 24 |

Kulturní a vzdělávací činnost knihoven

Ke společenskému a kulturnímu životu spoluobčanů přispívají nabídkou kulturních a vzdělávacích akcí většinou profesionální knihovny, připravují je však i některé knihovny v menších obcích. Největší zastoupení mezi vykazovanými akcemi co do počtu mají exkurze, knihovnické lekce a besedy o knihách a spisovatelích pořádané ve spolupráci se školami. Kromě nich jsou organizovány akce v rámci celostátních kampaní vyhláše-

| Kulturní a vzdělávací činnost knihoven v roce 2010 | Kulturní akce | Vzdělávací akce | | Celkem všech akcí 2010 | Celkem všech akcí 2009 |
|--|---------------|-----------------|----------------------|------------------------|------------------------|
| | | celkem | z toho v oblasti ICT | | |
| Celkem | 1 924 | 1 116 | 89 | 3 040 | 2 906 |
| Krajská knihovna | 108 | 588 | 82 | 696 | 506 |
| Pověřené knihovny | 744 | 141 | 2 | 885 | 814 |
| Profes. knihovny | 820 | 356 | 3 | 1 176 | 1 305 |
| Neprofes. knihovny | 252 | 31 | 2 | 283 | 281 |

² Chybný údaj ze statistik automatizovaného systému v r. 2009

³ Chybný údaj ze statistik automatizovaného systému v r. 2009

vaných Svazem knihovníků a informačních pracovníků (Březen – měsíc internetu, Noc s Andersenem, Týden knihoven, Den pro dětskou knihu, aj.), knihovny se zapojují do akcí Národní pedagogické knihovny Komenského (anketa SUK o nejoblíbenější dětskou knihu a projekt Už jsem čtenář - Knižka pro prvňáčka), propagují anketu Magnesia Litera aj. Do projektu „Kde končí svět? – Jakou barvu má svět?“ se zapojily MěK A. Marka Turnov, MěK Doksy, KVK v Liberci, MěK Rychnov u Jablonce n.N., MěK Semily, MěK Železný Brod. Knihovny dále připravují individuální pořady vycházející z podmínek a potřeb jednotlivých měst a obcí. Četné jsou akce zaměřené na region, v němž se knihovna nachází. Řada knihoven v roce 2010 věnovala při přípravě akcí pozornost 200. výročí narození K. H. Máchy (Doksy, Česká Lípa aj.) a 100. výročí narození Františka Hrubína (MKAM Turnov aj.).

Příklady kulturních a vzdělávacích akcí

Besedy se spisovateli a ilustrátory, autorská čtení

MěK Česká Lípa: Markéta Drijverová, Ivona Březinová

MěK Jablonec n. N.: Pavel Kosatík, Ivan Kraus, Alexander Stainforth, Luba Skořepová

MěK Semily: Michal Viewegh, Vlastimil Vondruška

MěK Cvikov: Jiří Fixl

MěK Tanvald: Jiří Macoun

MěK Železný Brod: Jiří Fixl

Cestopisné přednášky a besedy

MěK Jablonec n. N.: Velký okruh Mexikem, Do Etiopie s královnou ze Sáby, Brazílie s Pavlou Jazairiovou

MěK Doksy: Kostarika a Nikaragua, Putování po Korsice

MěK Český Dub: Vietnam od Hanoje po Saigon

MěK Vratislavice: Venezuelou proti proudu Orinoka, Kambodža, Tři měsíce v Keni

MěK Semily: Brazílie s Pavlou Jazairiovou

MKAM Turnov: Západní Austrálie



Soutěže

MěK Doksy: literární soutěž Básním, básniš, básníme

MěK Jablonec n. N.: literární soutěž Zajímám se o budoucnost, protože v ní hodlám strávit zbytek života, fotografická soutěž Cestou necestou, městem neměstem, Jak se fotí obloha

MKAM Turnov: Poetika – regionální recitační soutěž, fotografické a výtvarné soutěže, výtvarná a literární soutěž Stromy kolem nás

MěK Rychnov u Jablonce n.N.: pravidelné měsíční soutěže (o starých řemeslech, jazykové hříčky a mnoho jiných)

MK Jindřichovice pod Smrkem: pravidelné měsíční soutěže

MěK Hrádek n. N.: výtvarná soutěž Knihovna pro všechny, literární soutěž K.H.Mácha



MěK Český Dub

Výstavy



MěK Česká Lípa

V několika knihovnách pokračovala putovní výstava Potulná pohádková země Vítězslavy Klímtové

MěK Česká Lípa: Ekofór aneb s humorem na přírodu, Anna Franková, obrazy ak.m. Rudolfa Novotného, Tajemný Karel Hynek Mácha

MěK Jablonec n. N.: fotografické výstavy navazující na fotografické soutěže

MěK Tanvald: výstavy prací žáků Gymnázia Tanvald, výstava fotografií Karla Strachoty Krásní a chudí

MKAM Turnov: Intuitivní tvorba (Lucie Slaninová, Milan Brothánek, Zdeňka Soprová)

MěK Kamenický Šenov: staré a neobvyklé knižní vazby z minulého století

Tvůrčí dílny

MěK Česká Lípa: při pravidelných pořadech Dopoledne pro maminky s dětmi do 4 let na pobočce Špičák a jako doprovodné aktivity při Dnu dětské knihy apod.

MěK Semily: pravidelné dílny ve spolupráci s Centrem pro rodinu M.E.D. Semily, cyklus dílen na různá témata

MěK Cvikov: tvůrčí dílny s Jiřím Fixlem
 MěK Jablonec n. N.: výroba hraček s chráněnou dílnou Nouzov
 MKAM Turnov: pravidelné tématické dílny pro rodiče s dětmi – bohatá nabídka tvůrčích dílen
 MěK Tanvald: výtvarné dílničky s Ivetou Zeidlerovou
 MěK Kamenický Šenov: pohádkové postavičky na trička
 MěK Hejnice: výroba záložek s iniciálami
 MěK Mimoň: velikonoční dílny
 MěK Vratislavice: dětský den s krtečkem
 MěK Železný Brod: tvůrčí dílny s Jiřím Fixlem



MěK Cvikov



Pasování prvňáčků na čtenáře, účast v projektu Už jsem čtenář – Kniha pro prvňáčka

MěK Semily
 MKAM Turnov
 MěK Mimoň
 MěK Raspenava
 MěK Železný Brod
 MěK Cvikov
 MěK Jablonné v Podještědí
 MěK Rychnov u Jablonce n. N.

MěK Rychnov u Jablonce n. N.

Noc s Andersenem:

MěK Jablonec nad Nisou, Semily, Tanvald, Kamenický Šenov, Hrádek n. N., Doksy, Jablonné v Podještědí, Smržovka, obecní knihovny Dubá, Radimovice, Višňová, Všelibice, Provodín, Skuhrov u Jablonce n. N., Albrechtice v Jizerských horách, Josefův Důl, Loučky, Nová Ves nad Nisou ...

Den pro dětskou knihu
 do 4. ročníku se zapojily:

MěK Česká Lípa
 MěK Hejnice
 MKAM Turnov
 MěK Rychnov u Jablonce n. N.



MěK Česká Lípa – Poďte s námi do pohádky



Akce pro seniory a zdravotně znevýhodněné, besedy a přednášky o zdraví

MěK Česká Lípa: Trénink paměti aneb jak na sebe vyžrát, speciální program pro seniory na pobočce Špičák – cvičení při hudbě a v sedě, úzká spolupráce s Ústavem sociální péče a Svazem nevidomých a slabozrakých, pořady pro pravidelné návštěvníky z denního stacionáře pro mentálně postižené na pobočce Špičák
 MěK Jablonné v Podj.: pravidelné předčítání v Domě s pečovatelskou službou
 MěK Semily: kurzy práce na PC pro seniory „Přítel počítač“, předčítání v Klubu seniorů

Předčítání dětem

je součástí exkurzí dětí z mateřských a základních škol do knihoven. Některé knihovny připravují speciální akce zaměřené na předčítání, např.:

MěK Lomnice n. Popelkou: Čtení babči Alči

MKAM Turnov: Pohádkové podvečery

předčítá se také v MěK Jablonec n. Nisou, Semilech, Cvikově, Jindřichovicích pod Smrkem, v Janové nad Nisou aj.

Řada knihoven je zapojena do projektu **Celé Česko čte dětem**: Semily, Lomnice nad Popelkou, Košťálov, Jablonec nad Nisou, Rychnov u Jablonce nad Nisou, Hejnice, Jablonné v Podještědí, Mimoň (zdroj <http://www.celeceskoctedetem.cz/>)

Akce s regionální tematikou

MěK Jablonec n. N.: přednáška Jablonecké výstavy bižuterie, akce k 90. výročí založení knihovny

MěK Česká Lípa: cyklus Technické památky Českolipska, cyklus Regionální autoři se představují

MěK Doksy: řada akcí věnovaných 200. výročí nar. K. H. Máchy, přednáška Lesní hospodářství v dokeských lesích

MěK Smržovka: autogramiáda autorky knihy Tanvaldsko mezi zemí a nebem

Další zajímavé aktivity knihoven

MěK Rychnov u Jablonce nad Nisou: spolupráce s tanečním studiem Magdaléna – u příležitosti Mezinárodního dne tance projekt Alenka v říši divů

MěK Česká Lípa: cyklus přednášek Máme rádi zvířata aneb chovatelská poradna, loutková představení pohádek a pověstí Českolipska, Kdo si hraje, nezlobí – Dětský den na pobočce Špičák

MěK Lomnice n. Popelkou: Pohádková cesta s Babčou Alčou do knihovny

MěK Doksy: celostátní Máchovské sympozium u příležitosti 200. výročí nar. K. H. Máchy, putování po místech Máchova působení „Máchovi v patách“

MKAM Turnov: 7. ročník vypravěčské soutěže Čteme všichni, vypráví jen někdo, Den čtenářů na hradě – vyhodnocení projektu Kde končí svět

MěK Jablonné v Podještědí: výroba punčochy pro Pipi Dlouhou punčochu

MěK Vysoké nad Jizerou: při knihovně dlouhodobě pracuje recitační kroužek – představení žáků 9. tříd Nebe-peko-ráj

MěK a infocentrum Smržovka – účast v soutěži **Biblioweb 2010** – na konferenci ISSS v Hradci Králové obdržela Cenu veřejnosti



MěK Rychnov u Jablonce n. N.

Knihovnický happening 2010

uspořádala spolu se SKIP ČR Městská knihovna Antonína Marka v Turnově ve dnech 1. a 2. října 2010. Stal se nejen tradičním zahájením 14. ročníku Týdne knihoven, ale i oslavou 190. výročí založení knihovny.

Z článku v časopisu Ikaros :



Všichni zúčastnění se shromáždili před knihovnou, odkud se vydali po stopách skřítky Knihovnička centrem Turnova. Pátečním odpolednem všechny účastníky provázeli turnovští rodáci - národní obrozenec Antonín Marek a historik Josef Pekař, osoby věru důvěryhodné, jež nás seznámily s historickým místopisem. Součástí průvodu byla výsadba stromu Knihovník v místním parku. Do atriá Muzea Českého ráje přivedli knihovnický průvod jeho veličenstvo král Jan s královnou Eliškou. Slavnostní zahájení proběhlo pod záštitou senátora pana Jaromíra Jermáře, statutární náměstkyně hejtmana Libereckého kraje paní Lidie Vajnerové a starostky Města Turnov paní Hany Maierové. Zdravice zúčastněných knihoven a regionů se nesly v osvětově veselém duchu.

Za zvláštní pozornost stojí premiéra knihovnického pěveckého sboru Kolibřík z Krajské vědecké knihovny v Liberci u příležitosti 10. výročí otevření této knihovny. Vystoupení bylo vynikající jak po obsahové, pěvecké, tak i taneční stránce a před jeho členy se rozvíjí slibná budoucnost. 190. výročí založení turnovské knihovny přiblížilo dětské divadelní představení. Součástí odpoledne bylo slavnostní vyhlášení ceny MARK 2010 za účasti zástupců hlavního sponzora této soutěže, společnosti SKANSKA. Cílem projektu je podpořit a ocenit mimořádné tvůrčí aktivity mladých pracovníků/ic knihoven a studentů/ek oboru do 35 let a ocenit jejich konkrétní mimořádný přínos oboru v kalendářním roce. Z 25 nominovaných cenu po zásluze získal mladý, moudrý, atraktivní, aktivní, rozumný, rozkvétající knihovník Petr Škyřík z Kabinetu informačních studií a knihovnictví Filozofické fakulty Masarykovy univerzity v Brně. Večerní kulturní program se nesl v duchu oslav kulatých výročí místních uskupení a představení jejich činnosti. Módní přehlídka značky MV Boutique

představila šperky studentů místní umělecké školy, taneční škola ILMA předvedla řadu vystoupení a závěr patřil operě Studna. Sobotní dopoledne patřilo prohlídce knihovny a místních pamětihodností.

(Riedlová, Dana. Knihovnický happening 2010. Ikaros [online]. 2010, roč. 14, č. 11 [cit. 19.12.2011]. Dostupný na World Wide Web: <<http://www.ikaros.cz/node/6484>>. URN-NBN:cz-ik6484. ISSN 1212-5075.

Knihovna Libereckého kraje roku 2010



Diplom za vzorné vedení obecní knihovny a odměnu 10 000 Kč obdrželo v rámci soutěže Vesnice roku 2010 město **Osečná** (okres Liberec)

Městská knihovna byla ještě před několika málo lety knihovnou obecní a rozsahem pracovních úvazků se řadí i nyní mezi knihovny neprofesionální. Nemá úplně typickou knihovnou ani svým uspořádáním. Má tři součásti



a také tři knihovnice – učitelky místní základní školy. Samostatně funguje oddělení pro dospělé čtenáře, které vede již 15 let paní Libuše Prokopová. Pod jejím vedením se knihovna pro dospělé přestěhovala v roce 2003 do zadaptovaných prostor zadního traktu budovy tehdejšího obecního úřadu. Tam je umístěna dodnes. Pracuje v plně automatizovaném provozu a jejích služeb využívají jak občané Osečné, tak i chalupáři a občas i lázeňští hosté. K dispozici mají více než 7 000 knih z vlastního fondu i z výměnného fondu KVK v Liberci, a samozřejmě přístup k internetu. U paní Prokopové se soustřeďují statistické údaje ze všech tří částí – je tedy jakousi „hlavní knihovnicí“.

V roce 2005 se dětské oddělení knihovny přestěhovalo do školy, knihovní fond se sloučil se školní knihovnou. V současné době probíhá vkládání knihovního fondu do automatizovaného systému, děti mají k dispozici přístup k internetu. Vybavení se dále zkvalitnilo díky dotaci získané z programu VISK 3. Umístění ve škole se ukázalo jako šťastné řešení prostorových podmínek knihovny (i když ani ve škole knihovna mnoho místa nemá). Počet dětských čtenářů prudce stoupl. Zásahu na tom má nejen umístění knihovny ve škole, ale hlavně knihovnice paní Lenka Stará i další učitelé, kteří knihovnu využívají i při vyučování. Aby po odchodu ze školy děti nezapomněly na knihovnu, chodí vždy žáci 9. tříd na exkurzi do oddělení pro dospělé, kde je paní Prokopová seznámí s nabídkou a provozem knihovny.



Třetí součástí Městské knihovny v Osečné je cca 4 km vzdálená pobočka v Druzcově, kde žije okolo 60 stálých obyvatel. Od jara do podzimu se počet obyvatel rozrůstá o chalupáře. Slouží jim knihovna s přibližně 2000 svazky knih, doplňovanými pravidelně novinkami z výměnného fondu KVK v Liberci. Paní knihovnice Eva Köhlerová (pomáhá zajišťovat i provoz dětské knihovny) vede knihovnu již 37 let. Knihovna je umístěna v budově hasičské zbrojnice a v roce 2008 prošla malou rekonstrukcí. Okolo 15 stálých čtenářů ji využívá také jako místo pro setkávání při slavnostních příležitostech, jako jsou narozeniny, jmeniny a vánoční nebo velikonoční svátky. Paní knihovnice organizuje pro své čtenáře a ostatní obyvatele a chalupáře z Druzcova každoroční

výlet za krásami naší vlasti nebo zajímavostmi u nás i v zahraničí. Knihovna v Druzcově bývala samostatně registrovanou knihovnou, protože však městský úřad považoval investici do počítačového vybavení v tak malé osadě za skutečně nerentabilní, byla na MK provedena organizační změna na pobočku MěK Osečná.

Knihovna byla nominována na cenu Knihovna roku 2010. Při slavnostním vyhlášení v konírně Nostického paláce v Praze převzala paní místostarosta spolu s knihovnicemi Čestné uznání SKIP za mimořádný rozsah poskytovaných knihovnických služeb poskytovaných ve třech samostatných odděleních - odd. pro dospělé, pro děti a pobočka Druzcov.



Knihovna roku 2010



Povodně v knihovnách Libereckého kraje 7. 8. 2010

Mimořádnou událostí s katastrofálními následky pro občany zasažených oblastí, byla blesková povodeň 7. srpna 2010, která se nevyhnula ani knihovnám. Bylo postiženo 6 knihoven, z toho 4 na Liberecku (Frýdlant, Raspenava, Bílý Kostel nad Nisou a Dětrichov) a 2 na Českolipsku (Pertoltice pod Ralskem, Velký Grunov). Nejhůře dopadla knihovna v Raspenavě – voda se objektem, kde spolu s knihovnou sídlila i školka, prohnila tak zuřivě, že budova musela být na základě rozhodnutí statika demolována. O likvidaci objektu, kde působila knihovna i klub pro děti, bylo rozhodnuto i v případě Velkého Grunova. Ostatní knihovny více či méně přišly o výpočetní techniku, regály (mnohdy i zcela nové) a samozřejmě o knihovní fond. Vedení KVK

v Liberci spolu s Regionálním výborem SKIP kontaktovalo starosty výše uvedených obcí a měst a nabídlo pomoc při obnově zničených knihoven. Byla nabídnuta i možnost finanční pomoci, pokud bude zřízeno speciální peněžní konto na obnovu konkrétní knihovny. K této možnosti se přihlásila knihovna v Raspenavě, která na svých webových stránkách i stránkách města uvedla číslo účtu povodňové sbírky pro knihovnu. Ke konci roku 2010 na něj přišlo od dárců z řad knihoven i od jednotlivců 43 390 Kč (k 1.3.2011 53 390 Kč). KVK v Liberci dodala nové PC a tiskárny do knihoven, kde bylo zničeno počítačové vybavení pořízené z Projektu internetizace knihoven LK. Technické vybavení knihovny v Bílém Kostele pomohlo doplnit také Město Jablonec nad Nisou, které do knihovny převedlo starší PC. Knihovna v Bílém Kostele byla první knihovnou, která ještě do konce roku 2010 obnovila činnost. Místní knihovna v Dětrichově obdržela množství knižních darů, především od autorů knih pro děti. Knihovnu také výrazně podpořili žáci chrudimské Speciální základní školy, kteří uspořádali benefiční akci „Den na pomoc povodní postižené obci“ – výtěžek se rozhodli věnovat na obnovu dětského oddělení dětrichovské knihovny. Finanční dar na nákup nových knih osobně v Chrudimi převzal starosta Dětrichova společně s knihovnicí Mirkou Kohoutovou při vystoupení Divadelního souboru Rozmarýn a místních MŠ. Za celou akci stála MěK v Chrudimi, která se SZŠ úzce spolupracuje. K finanční pomoci pro dětrichovskou knihovnu přispěla i obec Lučany nad Nisou na Jablonecku. Finanční prostředky předané na obnovu knihovny pocházely ze vstupného na tradiční lučanský koncert Kocianova kvarteta. Pomoc postiženým knihovnám formou knižního daru nabídla Městská knihovna v Praze a celá řada knihoven i soukromých osob z řad knihovníků i veřejnosti z celé republiky. Všem patří velký dík.



MěK Raspenava



MK Dětrichov



MK Brniště – pobočka Velký Grunov

Tabulková část

Výsledky činnosti za rok 2010 jsou ve vybraných ukazatelích porovnávány s výsledky za rok 2009

- Sumární výsledky činnosti knihoven Libereckého kraje (krajská knihovna, pověřené knihovny, základní knihovny s profesionálními pracovníky, základní knihovny neprofesionální (s pracovním úvazkem do 15 hod. týdně))
- Výsledky činnosti KVK v Liberci a knihoven pověřených výkonem regionálních funkcí (MěK Česká Lípa, Jablonec nad Nisou a Semily)
- Výsledky činnosti profesionálních knihoven Libereckého kraje (součty po regionech)
- Výsledky činnosti neprofesionálních knihoven Libereckého kraje (součty po regionech)
- Doporučené standardy veřejných knihovnických a informačních služeb – srovnání se skutečností roku 2010 v knihovnách Libereckého kraje

Doporučené standardy veřejných knihovnických a informačních služeb

stanoví "Metodický pokyn Ministerstva kultury ČR k vymezení standardu veřejných knihovnických a informačních služeb poskytovaných knihovnami zřizovanými a/nebo provozovanými obcemi a kraji na území České republiky".

V tabulkové části ročenky je přehled všech knihoven Libereckého kraje s porovnáním jejich výsledků s doporučenými standardy. Šedě jsou označeny hodnoty, které nedosahují výše doporučených standardů. Při celkovém pohledu na plnění standardů v kraji je patrné, že profesionální knihovny mají problém zejména s plněním standardu prostředků na nákup knihovního fondu, u neprofesionálních knihoven drtivá většina knihoven nedosahuje doporučeného počtu výpůjčních hodin týdně, nedostatečné jsou i prostředky na nákup knihovního fondu. V tomto ukazateli je poněkud lepší situace pouze na Liberecku, kde standard splňuje 37% knihoven.

Ke standardům je třeba přistupovat individuálně vzhledem k situaci jednotlivých obcí a knihoven. Je však třeba s nimi představitele obcí seznamovat; pro metodiky jsou příležitostí k argumentaci při jednání s nimi.

Sumární výsledky činnosti knihoven Libereckého kraje za rok 2010

| | Počet obyvatel | I. KNIHOVNÍ FOND | | | | | | II. ČTENÁŘI A NÁVŠTĚVNÍCI KNIHOVEN | | | | | | | | |
|--------------------------|----------------|-------------------|------------------|----------------|-------------------------------|-------------------|----------------------------|------------------------------------|---------------|--------------------------|------------------------|------------------------|-------------------------------------|----------------------------------|----------------------------------|--|
| | | Knihovni jednotky | | | Objem přírůstků na 1000 obyv. | Obrot knih. fondu | Počet odebíraných periodik | Čtenáři 2009 | Čtenáři 2010 | % čtenářů z obyvatelstva | Čtenáři do 15 let 2009 | Čtenáři do 15 let 2010 | % čten. do 15 let z celkového počtu | Počet fyzických návštěvníků 2009 | Počet fyzických návštěvníků 2010 | Počet návštěvníků celkem (fyzických a on-line) |
| | | 2009 | 2010 | na 1000 obyv. | | | | | | | | | | | | |
| CELKEM | 436 769 | 2 865 316 | 2 838 201 | 6 498,2 | 144,2 | 0,8 | 4 800 | 56 989 | 56 232 | 12,9 | 12 562 | 13 223 | 23,5 | 859 088 | 914 417 | 1 297 380 |
| Krajská knihovna | 101 626 | 1 336 327 | 1 346 591 | 13 250,5 | 224,2 | 0,6 | 3 140 | 25 254 | 23 588 | 23,2 | 3 372 | 3 719 | 15,8 | 358 117 | 395 023 | 692 639 |
| Pověřené knihovny | 91 478 | 326 124 | 308 552 | 3 373,0 | 122,6 | 2,1 | 517 | 10 154 | 11 005 | 12,0 | 2 280 | 2 712 | 24,6 | 206 556 | 225 072 | 280 712 |
| ZK s profesionál. prac. | 148 842 | 652 010 | 650 455 | 4 370,1 | 128,5 | 1,0 | 903 | 14 183 | 14 386 | 9,7 | 4 642 | 4 518 | 31,4 | 225 959 | 229 129 | 258 549 |
| ZK s neprofesionál.prac. | 94 823 | 550 855 | 532 603 | 5 616,8 | 104,1 | 0,3 | 240 | 7 398 | 7 253 | 7,7 | 2 268 | 2 274 | 31,4 | 68 456 | 65 193 | 65 480 |

| | II. NÁVŠTĚVNÍCI | | | III. VYPŮJČKY | | | | | | IV. DALŠÍ ÚDAJE | | | | | | | |
|--------------------------|------------------------------|--|--------------------------|----------------------|----------------------|---------------------------|-----------------------------|--------------------|---------------------------|---------------------------|------------------------|-------------------|------------------------------------|---|--------------------------|-------------------------------|---------------------------|
| | % návštěvníků on-line služeb | % návštěvníků internetu z fyzických návštěvníků celkem | Počet návštěv na 1 obyv. | Vypůjčky celkem 2009 | Vypůjčky celkem 2010 | Počet vypůjček na 1 obyv. | Počet vypůjček na 1 čtenáře | Vyp. lit. dospělým | | Vypůjčky literatury dětem | | Vypůjčky periodik | MVS z jiných knih. kladně vyřízené | MVS zaslané jiným knih. kladně vyřízené | Vzděl. a kolektivní akce | Kolektivní akce na 1000 obyv. | |
| | | | | | | | | celkem | z toho % nauč. literatury | celkem | na 1 čtenáře do 15 let | | | | | | z toho % nauč. literatury |
| CELKEM | 29,5 | 16,2 | 3,0 | 2 202 261 | 2 240 822 | 5,1 | 39,9 | 1 469 103 | 28,9 | 316 984 | 24,0 | 23,9 | 411 679 | 5 189 | 4 212 | 3 040 | 7,0 |
| Krajská knihovna | 43,0 | 11,3 | 6,8 | 729 442 | 768 144 | 7,6 | 32,6 | 545 361 | 44,7 | 111 520 | 30,0 | 25,5 | 77 764 | 2 583 | 601 | 696 | 6,8 |
| Pověřené knihovny | 19,8 | 15,7 | 3,1 | 602 944 | 647 185 | 7,1 | 58,8 | 356 694 | 23,5 | 81 751 | 30,1 | 22,6 | 203 021 | 2 112 | 689 | 885 | 9,7 |
| ZK s profesionál. prac. | 11,4 | 22,6 | 1,7 | 680 048 | 641 984 | 4,3 | 44,6 | 441 852 | 19,0 | 91 652 | 20,3 | 23,5 | 104 689 | 485 | 2 136 | 1 176 | 7,9 |
| ZK s neprofesionál.prac. | 0,4 | 24,4 | 0,7 | 189 827 | 183 509 | 1,9 | 25,3 | 125 196 | 10,2 | 32 061 | 14,1 | 22,7 | 26 205 | 9 | 786 | 283 | 3,0 |

| | IV. DALŠÍ ÚDAJE | | | | | ELEKTRONICKE SLUŽBY | | | | | | | V. ZAMĚSTNANCI | | | | | | | | | |
|--------------------------|------------------|------------------------------|------------------------|--------------------------------------|-----------------------|---------------------|------------------------|----------------------|--------------------|-------------------------|--------------|--------------------------------|------------------------|---|--|-----------------------------------|--------------------------------|-------------------------------|--------------------------------|----------------------------|----------------|--|
| | Vydané publikace | Studijní místa na 1000 obyv. | Počítače pro uživatele | Počet internet. stanic na 1000 obyv. | Návštěvníci internetu | Vlastní www stránky | Počet návštěvníků webu | Katalog na internetu | Vstupy do katalogu | | | Vstupy do výpůjčního protokolu | | Plocha knihovny v m ² na 1000 obyvatel | Náklady na knihovní fond (bez RF) na 1 obyv. | Počet zaměstnanců (přepočt. stav) | Počet zaměst. na 1000 obyvatel | Počet zaměst. na 1000 čtenářů | Počet zaměst. na 1000 návštěv. | Odborní zaměstnanci-úvazky | | |
| | | | | | | | | | z knihovny | z prostor mimo knihovnu | z knihovny | z prostor mimo knihovnu | Odborní zaměst. celkem | | | | | | | VŠ knih. směru | SŠ knih. směru | |
| CELKEM | 15 | 4,4 | 450 | 1,0 | 147 951 | 68 | 709 342 | 33 | 114 809 | 286 123 | 5 251 | 94 512 | 44,05 | 21,40 | 180,18 | 0,41 | 3,20 | 0,14 | 164,3 | 15,3 | 49,1 | |
| Krajská knihovna | 6 | 3,4 | 50 | 0,5 | 44 813 | 1 | 266 295 | 1 | 86 861 | 223 516 | 4 264 | 72 694 | 43,8 | 29,59 | 76,10 | 0,75 | 3,23 | 0,11 | 72,5 | 9,5 | 13,5 | |
| Pověřené knihovny | 2 | 2,0 | 45 | 0,5 | 35 364 | 3 | 265 722 | 3 | 18 346 | 39 872 | 668 | 15 768 | 26,9 | 22,42 | 52,78 | 0,58 | 4,80 | 0,19 | 45,8 | 1,8 | 19,8 | |
| ZK s profesionál. prac. | 7 | 3,2 | 123 | 0,8 | 51 854 | 25 | 104 121 | 22 | 9 362 | 22 472 | 316 | 6 026 | 35,4 | 20,11 | 51,30 | 0,34 | 3,57 | 0,20 | 46,1 | 4,0 | 15,8 | |
| ZK s neprofesionál.prac. | 0 | 9,7 | 232 | 2,5 | 15 920 | 39 | 73 204 | 7 | 240 | 263 | 3 | 24 | 74,6 | 13,69 | | | | | | | | |

Výsledky činnosti KVK v Liberci a knihoven pověřených výkonem regionálních funkcí za rok 2010

| Počet obyvatel | I. KNIHOVNÍ FOND | | | | | | | | II. UŽIVATELÉ | | | | | | III. UŽIVATELÉ | | | | |
|------------------------|-------------------|----------------|----------------|----------------------|-------------------------------|-------------------------------------|-------------------|--------------|---------------|--------------------------|------------------------|------------------------|-------------------------------------|----------------------------------|----------------------------------|--|------------------------------|--|-------------|
| | Knihovni jednotky | | | % obnovy knih. fondu | Objem přírůstků na 1000 obyv. | Exempláře periodik na 1000 obyvatel | Obrat knih. fondu | Čtenáři 2009 | Čtenáři 2010 | % čtenářů z obyvatelstva | Čtenáři do 15 let 2009 | Čtenáři do 15 let 2010 | % čten. do 15 let z celkového počtu | Počet fyzických návštěvníků 2009 | Počet fyzických návštěvníků 2010 | Počet návštěvníků celkem (fyzických a on-line) | % návštěvníků on-line služeb | % návštěvníků internetu z fyzických návštěvníků celkem | |
| | 2009 | 2010 | na 1000 obyv. | | | | | | | | | | | | | | | | |
| KVK Liberec | 101 626 | 1 336 327 | 1 346 591 | 13 250,5 | 10,3 | 224,2 | 30,9 | 0,57 | 25 254 | 23 588 | 23,2 | 3 372 | 3 719 | 15,8 | 358 117 | 395 023 | 692 639 | 43,0 | 11,3 |
| Celkem pověřené | 91 478 | 326 124 | 308 552 | 3 373,0 | 6,74 | 122,6 | 5,7 | 2,10 | 10 154 | 11 005 | 12,0 | 2 280 | 2 712 | 24,6 | 206 556 | 225 072 | 280 712 | 19,8 | 15,7 |
| MěK Česká Lípa | 37 288 | 144 916 | 145 371 | 3 898,6 | 8,37 | 156,8 | 5,4 | 1,97 | 4 500 | 4 554 | 12,2 | 724 | 836 | 18,4 | 112 511 | 108 181 | 145 049 | 25,4 | 16,8 |
| MěK Jablonec n.N. | 45 328 | 122 100 | 102 926 | 2 270,7 | 5,14 | 92,4 | 6,1 | 3,00 | 4 457 | 4 975 | 11,0 | 1 207 | 1 468 | 29,5 | 80 434 | 93 286 | 109 534 | 14,8 | 14,9 |
| MěK Semily | 8 862 | 59 108 | 60 255 | 6 799,3 | 7,10 | 133,4 | 4,4 | 0,86 | 1 197 | 1 476 | 16,7 | 349 | 408 | 27,6 | 13 611 | 23 605 | 26 129 | 9,7 | 13,8 |

| Výpůjčky celkem 2009 | Výpůjčky celkem 2010 | Počet výpůjček na 1 obyv. | Počet výpůjček na 1 uživatele | III. VÝPŮJČKY | | | | | IV. DALŠÍ ÚDAJE | | | | | | | | | | | |
|------------------------|----------------------|---------------------------|-------------------------------|--------------------|---------------------------|---------------------------|------------------------|---------------------------|-------------------|---------------------------------------|-----------------------------|---|--------------------------|-------------------------------|------------------|------------------------------|------------------------|--------------------------------------|-----------------------|---------------|
| | | | | Výp. lit. dospělým | | Výpůjčky literatury dětem | | | Výpůjčky periodik | % výpůjček periodik z výpůjček celkem | MVS z jiných knih. vyřízené | MVS zaslané jiným knih. kladně vyřízené | Vzděl. a kolektivní akce | Kolektivní akce na 1000 obyv. | Vydané publikace | Studijní místa na 1000 obyv. | Počítače pro uživatele | Počet internet. stanic na 1000 obyv. | Návštěvnici internetu | |
| | | | | celkem | z toho % nauč. literatury | celkem | na 1 čtenáře do 15 let | z toho % nauč. literatury | | | | | | | | | | | | |
| KVK Liberec | 729 442 | 768 144 | 7,6 | 32,6 | 545 361 | 44,7 | 111 520 | 30,0 | 25,5 | 77 764 | 10,1 | 2 583 | 601 | 696 | 6,8 | 6 | 3,4 | 50 | 0,5 | 44 813 |
| Celkem pověřené | 602 944 | 647 185 | 7,1 | 58,8 | 356 694 | 23,5 | 81 751 | 30,1 | 22,6 | 203 021 | 31,4 | 2 112 | 689 | 885 | 9,7 | 2 | 2,0 | 45 | 0,5 | 35 364 |
| MěK Česká Lípa | 289 888 | 286 402 | 7,7 | 62,9 | 206 522 | 23,7 | 35 264 | 42,2 | 20,4 | 44 616 | 15,6 | 1 034 | 365 | 327 | 8,8 | 2 | 1,9 | 18 | 0,5 | 18 178 |
| MěK Jablonec n.N. | 266 512 | 308 706 | 6,8 | 62,1 | 120 107 | 23,4 | 39 331 | 26,8 | 24,7 | 144 110 | 46,7 | 931 | 216 | 403 | 8,9 | 0 | 1,5 | 15 | 0,3 | 13 940 |
| MěK Semily | 46 544 | 52 077 | 5,9 | 35,3 | 30 065 | 22,1 | 7 156 | 17,5 | 21,1 | 14 295 | 27,5 | 147 | 108 | 155 | 17,5 | 0 | 5,1 | 12 | 1,4 | 3 246 |

| Vlastní www stránky | Počet návštěvníků webu | Katalog na internetu | V. ELEKTRONICKÉ SLUŽBY | | | | | | | | | | Plocha knihovny v m ² na 1000 obyvatel | Výpůjční hodiny týdně | VI. Náklady na knihovní fond (bez RF) na 1 obyv. | VII. ZAMĚSTNANCI | | | | | |
|------------------------|------------------------|----------------------|------------------------|-------------------------|--------------------------------|-------------------------|------------------|--|--------------------------|-----------------------------|--|-----------------------------|---|-----------------------|--|-------------------------------|--------------------------------|----------------------------|----------------|----------------|-------------|
| | | | Vstupy do katalogu | | Vstupy do výpůjčního protokolu | | Vlastní databáze | Licenco-vané el. informační zdroje (EIZ) | Vstupy do EIZ a databází | Stážené digitální dokumenty | On-line informační služby - zodpovězené dotazy | Počet zaměst. na 1000 obyv. | | | | Počet zaměst. na 1000 čtenářů | Počet zaměst. na 1000 návštěv. | Odborní zaměstnanci-úvazky | | | |
| | | | z knihovny | z prostor mimo knihovnu | z knihovny | z prostor mimo knihovnu | | | | | | | | | | | | Odborní zaměst. celkem | VŠ knih. směru | SŠ knih. směru | |
| KVK Liberec | 1 | 213 252 | 1 | 283 296 | 385 216 | 3 783 | 53 378 | 2 | 10 | 3 241 | 7 884 | 209 | 44,1 | 59 | 27,74 | 0,78 | 3,11 | 0,10 | 74,6 | 9,7 | 15,8 |
| Celkem pověřené | 3 | 139 143 | 3 | 21 151 | 32 224 | 662 | 11 123 | 4 | 8 | 944 | 2 274 | 464 | 24,0 | | 25,08 | 0,54 | 4,95 | 0,20 | 44,4 | 1,8 | 20,4 |
| MěK Česká Lípa | 1 | 65 164 | 1 | 18 244 | 20 350 | 543 | 8 207 | 3 | 3 | 82 | 420 | 423 | 25,2 | 37 | 25,36 | 0,60 | 5,11 | 0,16 | 20,0 | 1,0 | 7,0 |
| MěK Jablonec n.N. | 1 | 73 979 | 1 | 2 764 | 11 492 | 105 | 2 913 | 1 | 5 | 862 | 1 854 | 41 | 20,2 | 50 | 26,29 | 0,46 | 4,69 | 0,22 | 18,0 | 0,8 | 7,0 |
| MěK Semily | 1 | 0 | 1 | 143 | 382 | 14 | 3 | 0 | 0 | 0 | 0 | 0 | 37,6 | 29 | 17,75 | 0,72 | 5,35 | 0,46 | 6,4 | 0,0 | 6,4 |

Výsledky činnosti profesionálních knihoven Libereckého kraje za rok 2010

| | Počet obyvatel | I. KNIHOVNÍ FOND | | | | | | II. ČTENÁŘI A NÁVŠTĚVNÍCI KNIHOVEN | | | | | | | | |
|---------------------|----------------|-------------------|----------------|---------------|-------------------------------|-------------------|----------------------------|------------------------------------|--------------|--------------------------|------------------------|------------------------|-------------------------------------|----------------------------------|----------------------------------|--|
| | | Knihovni jednotky | | | Objem přírůstků na 1000 obyv. | Obrat knih. fondu | Počet odebíraných periodik | Čtenáři 2009 | Čtenáři 2010 | % čtenářů z obyvatelstva | Čtenáři do 15 let 2009 | Čtenáři do 15 let 2010 | % čten. do 15 let z celkového počtu | Počet fyzických návštěvníků 2009 | Počet fyzických návštěvníků 2010 | Počet návštěvníků celkem (fyzických a on-line) |
| | | 2009 | 2010 | na 1000 obyv. | | | | | | | | | | | | |
| CELKEM CL | 40 485 | 198 856 | 197 743 | 4884,4 | 123,5 | 0,9 | 248 | 3 272 | 3 207 | 7,9 | 900 | 891 | 27,8 | 62 386 | 64 117 | 80 845 |
| Cvikov | 4 434 | 31 629 | 31 960 | 7207,9 | 163,3 | 0,8 | 60 | 509 | 495 | 11,2 | 180 | 168 | 33,9 | 12 611 | 13 343 | 14 645 |
| Doksy | 5 053 | 35 116 | 34 736 | 6874,3 | 198,7 | 0,9 | 50 | 516 | 513 | 10,2 | 123 | 133 | 25,9 | 11 065 | 12 060 | 14 398 |
| Jablonné v Podj. | 3 888 | 19 299 | 20 299 | 5220,9 | 90,5 | 0,9 | 20 | 254 | 271 | 7,0 | 102 | 116 | 42,8 | 6 935 | 7 415 | 7 877 |
| Kamenický Šenov | 3 995 | 19 467 | 20 069 | 5023,5 | 158,7 | 0,5 | 1 | 357 | 342 | 8,6 | 96 | 101 | 29,5 | 7 279 | 7 568 | 7 934 |
| Mimoň | 6 700 | 28 296 | 27 618 | 4122,1 | 97,8 | 0,7 | 53 | 423 | 419 | 6,3 | 134 | 148 | 35,3 | 5 583 | 4 210 | 12 120 |
| Nový Bor | 12 380 | 50 921 | 51 843 | 4187,6 | 107,6 | 1,2 | 62 | 939 | 938 | 7,6 | 198 | 174 | 18,6 | 12 046 | 13 500 | 17 161 |
| Stráž pod Ralskem | 4 035 | 14 128 | 11 218 | 2780,2 | 73,6 | 0,9 | 2 | 274 | 229 | 5,7 | 67 | 51 | 22,3 | 6 867 | 6 021 | 6 710 |
| CELKEM JBC | 27 850 | 104 192 | 99 613 | 3576,8 | 133,3 | 1,5 | 182 | 3 249 | 3 754 | 13,5 | 1 066 | 1 094 | 29,1 | 42 168 | 48 025 | 51 737 |
| Desná | 3 419 | 13 948 | 12 751 | 3729,5 | 57,6 | 0,6 | 21 | 270 | 265 | 7,8 | 92 | 85 | 32,1 | 2 661 | 2 228 | 2 228 |
| Rychnov | 2 612 | 15 920 | 16 484 | 6310,9 | 345,3 | 1,2 | 22 | 608 | 644 | 24,7 | 188 | 194 | 30,1 | 8 652 | 8 170 | 8 572 |
| Smržovka | 3 686 | 9 831 | 9 535 | 2586,8 | 73,5 | 1,6 | 25 | 299 | 408 | 11,1 | 103 | 128 | 31,4 | 3 460 | 6 274 | 7 126 |
| Tanvald | 6 954 | 24 640 | 22 820 | 3281,6 | 163,5 | 2,6 | 75 | 910 | 1 276 | 18,4 | 415 | 427 | 33,5 | 10 371 | 13 666 | 15 510 |
| Železný Brod | 6 514 | 24 018 | 24 277 | 3726,9 | 116,7 | 1,5 | 20 | 649 | 646 | 9,9 | 168 | 175 | 27,1 | 13 070 | 14 436 | 15 050 |
| Lučany | 1 786 | 6 394 | 6 632 | 3713,3 | 159,0 | 1,6 | 19 | 427 | 419 | 23,5 | 87 | 74 | 17,7 | 3 152 | 2 288 | 2 288 |
| Velké Hamry | 2 879 | 9 441 | 7 114 | 2471,0 | 56,3 | 0,5 | 0 | 86 | 96 | 3,3 | 13 | 11 | 11,5 | 802 | 963 | 963 |
| CELKEM LBC | 45 624 | 185 964 | 188 390 | 4129,2 | 133,4 | 0,6 | 200 | 2 991 | 2 854 | 6,3 | 981 | 936 | 32,8 | 43 922 | 39 384 | 41 921 |
| Český Dub | 2 782 | 31 921 | 31 910 | 11470,2 | 125,5 | 0,6 | 24 | 278 | 245 | 8,8 | 59 | 51 | 20,8 | 4 204 | 3 996 | 4 972 |
| Frýdlant | 7 637 | 29 329 | 29 442 | 3855,2 | 14,8 | 0,3 | 19 | 531 | 450 | 5,9 | 138 | 110 | 24,4 | 6 767 | 2 800 | 2 800 |
| Hejnice | 2 786 | 14 448 | 14 671 | 5266,0 | 80,0 | 0,5 | 6 | 246 | 226 | 8,1 | 90 | 92 | 40,7 | 2 608 | 2 929 | 2 975 |
| Hodkovice n. M. | 2 800 | 12 753 | 11 631 | 4153,9 | 168,9 | 0,8 | 24 | 185 | 191 | 6,8 | 33 | 38 | 19,9 | 1 589 | 1 705 | 1 958 |
| Hrádek n. N. | 7 496 | 26 156 | 26 122 | 3484,8 | 27,5 | 0,8 | 39 | 574 | 543 | 7,2 | 219 | 198 | 36,5 | 10 764 | 9 692 | 10 134 |
| Chotyně | 920 | 4 242 | 4 465 | 4853,3 | 303,3 | 0,4 | 0 | 39 | 38 | 4,1 | 11 | 7 | 18,4 | 1 237 | 961 | 961 |
| Chrastava | 5 842 | 23 809 | 25 949 | 4441,8 | 494,5 | 0,8 | 32 | 353 | 347 | 5,9 | 85 | 78 | 22,5 | 5 467 | 5 168 | 5 319 |
| Jindřichovice p. S. | 675 | 4 023 | 4 010 | 5940,7 | 235,6 | 0,5 | 0 | 75 | 94 | 13,9 | 27 | 39 | 41,5 | 1 524 | 2 184 | 2 351 |
| Nové Město p. S. | 3 897 | 14 626 | 15 188 | 3897,4 | 144,2 | 0,6 | 15 | 235 | 236 | 6,1 | 91 | 85 | 36,0 | 2 732 | 3 379 | 3 379 |
| Raspennava | 2 869 | 11 835 | 11 976 | 4174,3 | 69,4 | 0,3 | 4 | 117 | 91 | 3,2 | 43 | 28 | 30,8 | 1 827 | 1 244 | 1 416 |
| Vratislavice n. N. | 7 920 | 12 822 | 13 026 | 1644,7 | 79,9 | 0,9 | 37 | 358 | 393 | 5,0 | 185 | 210 | 53,4 | 5 203 | 5 326 | 5 656 |
| Celkem SEM | 34 883 | 162 998 | 164 709 | 4721,8 | 124,0 | 1,2 | 273 | 4 671 | 4 571 | 13,1 | 1 695 | 1 597 | 34,9 | 77 483 | 77 603 | 84 046 |
| Harrachov | 1 669 | 12 320 | 12 689 | 7602,8 | 224,1 | 1,2 | 19 | 347 | 339 | 20,3 | 104 | 106 | 31,3 | 6 097 | 6 083 | 6 123 |
| Jablonec n. Jiz. | 1 806 | 13 096 | 13 350 | 7392,0 | 140,6 | 0,7 | 10 | 112 | 120 | 6,6 | 42 | 44 | 36,7 | 4 293 | 4 299 | 4 299 |
| Jilemnice | 5 628 | 30 832 | 30 830 | 5478,0 | 70,4 | 1,5 | 46 | 904 | 887 | 15,8 | 220 | 202 | 22,8 | 11 816 | 10 236 | 10 236 |
| Lomnice n. Pop. | 5 690 | 16 376 | 16 619 | 2920,7 | 97,2 | 1,3 | 17 | 694 | 680 | 12,0 | 335 | 331 | 48,7 | 8 419 | 7 774 | 7 774 |
| Rokytnice n. Jiz. | 3 030 | 14 665 | 15 254 | 5034,3 | 237,3 | 0,6 | 20 | 259 | 280 | 9,2 | 110 | 117 | 41,8 | 2 591 | 2 652 | 2 704 |
| Rovensko p. Tr. | 1 258 | 8 307 | 8 393 | 6671,7 | 68,4 | 0,4 | 0 | 132 | 134 | 10,7 | 79 | 77 | 57,5 | 2 061 | 3 284 | 3 284 |
| Turnov | 14 500 | 57 076 | 57 158 | 3941,9 | 125,7 | 1,6 | 147 | 1 974 | 1 912 | 13,2 | 721 | 648 | 33,9 | 38 839 | 40 345 | 46 696 |
| Vysoké n. Jiz. | 1 302 | 10 326 | 10 416 | 8000,0 | 92,9 | 0,3 | 14 | 249 | 219 | 16,8 | 84 | 72 | 32,9 | 3 367 | 2 930 | 2 930 |

Výsledky činnosti profesionálních knihoven Libereckého kraje za rok 2010

| | II. NÁVŠTĚVNÍCI | | III. Výpůjčky | | | | | | | | | | IV. DALŠÍ ÚDAJE | | | | |
|---------------------|---|---------------------------|----------------------|----------------------|---------------------------|-----------------------------|-------------------|------------------------------|--------------------|---------------------------|---------------------------|------------------------|---------------------------|------------------------------------|---|-------------------------|-------------------------------|
| | % návštěvníků internetu z fyz. návštěvníků celkem | Počet návštěv. na 1 obyv. | Výpůjčky celkem 2009 | Výpůjčky celkem 2010 | Počet výpůjček na 1 obyv. | Počet výpůjček na 1 čtenáře | Výpůjčky periodik | Výpůjčky ostatních dokumentů | Výp. lit. dospělým | | Výpůjčky literatury dětem | | | MVS z jiných knih. kladně vyřízené | MVS zaslané jiným knih. kladně vyřízené | Vzděl., kolektivní akce | Kolektivní akce na 1000 obyv. |
| | | | | | | | | | celkem | z toho % nauč. literatury | celkem | na 1 čtenáře do 15 let | z toho % nauč. literatury | | | | |
| CELKEM CL | 29,0 | 2,0 | 178 003 | 174 988 | 4,3 | 54,6 | 23 119 | 528 | 125 513 | 18,1 | 25 828 | 29,0 | 28,8 | 28 | 299 | 385 | 9,5 |
| Cvikov | 39,5 | 3,3 | 25 861 | 26 387 | 6,0 | 53,3 | 5 532 | 0 | 15 356 | 17,1 | 5 499 | 32,7 | 30,1 | 0 | 58 | 55 | 12,4 |
| Doksy | 24,1 | 2,9 | 31 096 | 29 601 | 5,9 | 57,7 | 4 162 | 528 | 22 290 | 15,7 | 2 621 | 19,7 | 25,9 | 0 | 28 | 65 | 12,9 |
| Jablonné v Podj. | 24,1 | 2,0 | 15 660 | 17 648 | 4,5 | 65,1 | 2 432 | 0 | 9 325 | 31,9 | 5 891 | 50,8 | 46,3 | 0 | 42 | 99 | 25,5 |
| Kamenický Šenov | 58,8 | 2,0 | 11 096 | 10 856 | 2,7 | 31,7 | 50 | 0 | 9 606 | 17,5 | 1 200 | 11,9 | 22,6 | 28 | 10 | 53 | 13,3 |
| Mimoň | 19,8 | 1,8 | 21 788 | 19 117 | 2,9 | 45,6 | 3 134 | 0 | 12 913 | 17,1 | 3 070 | 20,7 | 25,1 | 0 | 81 | 82 | 12,2 |
| Nový Bor | 7,5 | 1,4 | 62 333 | 61 561 | 5,0 | 65,6 | 7 617 | 0 | 47 343 | 14,5 | 6 601 | 37,9 | 16,5 | 0 | 24 | 21 | 1,7 |
| Stráž pod Ralskem | 39,0 | 1,7 | 10 169 | 9 818 | 2,4 | 42,9 | 192 | 0 | 8 680 | 33,5 | 946 | 18,6 | 25,9 | 0 | 56 | 10 | 2,5 |
| CELKEM JBC | 32,4 | 1,9 | 142 719 | 150 287 | 5,4 | 40,0 | 19 434 | 357 | 113 514 | 25,3 | 16 982 | 15,5 | 20,0 | 340 | 1 096 | 130 | 4,7 |
| Desná | 4,5 | 0,7 | 8 984 | 7 624 | 2,2 | 28,8 | 921 | 0 | 5 439 | 27,6 | 1 264 | 14,9 | 14,5 | 3 | 82 | 13 | 3,8 |
| Rychnov | 42,6 | 3,3 | 21 129 | 20 482 | 7,8 | 31,8 | 1 229 | 357 | 12 612 | 35,8 | 6 284 | 32,4 | 18,6 | 8 | 273 | 29 | 11,1 |
| Smržovka | 44,2 | 1,9 | 10 010 | 14 806 | 4,0 | 36,3 | 2 776 | 0 | 9 183 | 21,7 | 2 847 | 22,2 | 18,5 | 0 | 231 | 16 | 4,3 |
| Tanvald | 12,6 | 2,2 | 52 048 | 58 240 | 8,4 | 45,6 | 8 273 | 0 | 46 980 | 26,2 | 2 987 | 7,0 | 23,1 | 204 | 335 | 27 | 3,9 |
| Železný Brod | 49,9 | 2,3 | 35 510 | 35 338 | 5,4 | 54,7 | 4 109 | 0 | 28 058 | 22,9 | 3 171 | 18,1 | 24,8 | 10 | 134 | 27 | 4,1 |
| Lučany | 5,6 | 1,3 | 11 323 | 10 377 | 5,8 | 24,8 | 1 695 | 0 | 8 385 | 17,8 | 297 | 4,0 | 7,7 | 114 | 39 | 16 | 9,0 |
| Velké Hamry | 16,0 | 0,3 | 3 715 | 3 420 | 1,2 | 35,6 | 431 | 0 | 2 857 | 15,8 | 132 | 12,0 | 18,2 | 1 | 2 | 2 | 0,7 |
| CELKEM LBC | 23,1 | 0,9 | 151 561 | 115 816 | 2,5 | 40,6 | 21 446 | 29 | 79 766 | 12,3 | 14 575 | 15,57 | 28,7 | 27 | 205 | 101 | 2,2 |
| Český Dub | 43,3 | 1,8 | 21 525 | 19 268 | 6,9 | 78,6 | 4 919 | 0 | 12 882 | 15,9 | 1 467 | 28,76 | 33,6 | 12 | 56 | 17 | 6,1 |
| Frydlant | 14,3 | 0,4 | 24 344 | 10 000 | 1,3 | 22,2 | 700 | 0 | 7 500 | 12,0 | 1 800 | 16,36 | 27,8 | 0 | 0 | 0 | 0,0 |
| Hejnice | 24,0 | 1,1 | 7 870 | 7 271 | 2,6 | 32,2 | 254 | 0 | 5 176 | 13,0 | 1 841 | 20,01 | 34,4 | 0 | 39 | 9 | 3,2 |
| Hodkovice n. M. | 9,0 | 0,7 | 8 818 | 9 423 | 3,4 | 49,3 | 3 225 | 0 | 5 520 | 15,3 | 678 | 17,84 | 32,9 | 14 | 6 | 4 | 1,4 |
| Hrádek n. N. | 23,0 | 1,4 | 28 738 | 21 334 | 2,9 | 39,3 | 4 090 | 0 | 15 468 | 7,6 | 1 776 | 8,97 | 24,7 | 0 | 25 | 10 | 1,3 |
| Chotyně | 81,1 | 1,0 | 1 563 | 1 572 | 1,7 | 41,4 | 9 | 0 | 1 509 | 1,8 | 54 | 7,71 | 7,4 | 0 | 0 | 0 | 0,0 |
| Chrastava | 4,0 | 0,9 | 27 063 | 20 033 | 3,4 | 57,7 | 4 318 | 0 | 13 954 | 10,6 | 1 761 | 22,58 | 20,1 | 1 | 10 | 2 | 0,3 |
| Jindřichovice p. S. | 21,0 | 3,5 | 1 515 | 1 891 | 2,8 | 20,1 | 0 | 0 | 1 529 | 13,0 | 362 | 9,28 | 17,4 | 0 | 33 | 3 | 4,4 |
| Nové Město p. S. | 16,3 | 0,9 | 11 187 | 9 344 | 2,4 | 39,6 | 1 286 | 0 | 6 383 | 17,1 | 1 675 | 19,71 | 30,3 | 0 | 7 | 31 | 8,0 |
| Raspenava | 37,3 | 0,5 | 5 661 | 3 459 | 1,2 | 38,0 | 195 | 0 | 2 524 | 13,3 | 740 | 26,43 | 13,2 | 0 | 11 | 1 | 0,3 |
| Vratislavice n. N. | 26,9 | 0,7 | 13 277 | 12 221 | 1,5 | 31,1 | 2 450 | 29 | 7 321 | 14,0 | 2 421 | 11,53 | 35,8 | 0 | 18 | 24 | 3,0 |
| Celkem SEM | 11,1 | 2,4 | 207 765 | 200 893 | 5,8 | 44,0 | 40 690 | 2 877 | 123 059 | 18,4 | 34 267 | 21,5 | 19,0 | 90 | 536 | 560 | 16,1 |
| Harrachov | 15,5 | 3,7 | 16 929 | 15 513 | 9,3 | 45,8 | 3 316 | 749 | 8 308 | 14,5 | 3 140 | 29,6 | 27,9 | 2 | 71 | 16 | 9,6 |
| Jablonec n. Jiz. | 8,8 | 2,4 | 10 235 | 9 431 | 5,2 | 78,6 | 3 109 | 0 | 3 636 | 13,2 | 2 686 | 61,1 | 18,1 | 0 | 14 | 21 | 11,6 |
| Jilemnice | 3,6 | 1,8 | 46 584 | 46 330 | 8,2 | 52,2 | 15 510 | 0 | 26 368 | 15,7 | 4 452 | 22,0 | 13,7 | 0 | 116 | 71 | 12,6 |
| Lomnice n. Pop. | 9,7 | 1,4 | 22 137 | 20 691 | 3,6 | 30,4 | 1 572 | 0 | 14 336 | 10,6 | 4 783 | 14,5 | 9,7 | 1 | 196 | 75 | 13,2 |
| Rokytnice n. Jiz. | 3,1 | 0,9 | 9 515 | 9 550 | 3,2 | 34,1 | 1 471 | 0 | 6 308 | 11,2 | 1 771 | 15,1 | 17,7 | 3 | 16 | 4 | 1,3 |
| Rovensko p. Tr. | 18,8 | 2,6 | 4 560 | 3 394 | 2,7 | 25,3 | 121 | 0 | 1 720 | 8,2 | 1 553 | 20,2 | 11,9 | 0 | 0 | 7 | 5,6 |
| Turnov | 11,7 | 3,2 | 94 723 | 93 254 | 6,4 | 48,8 | 15 031 | 2 036 | 60 821 | 23,5 | 15 366 | 23,7 | 22,8 | 83 | 80 | 334 | 23,0 |
| Vysoké n. Jiz. | 24,2 | 2,3 | 3 082 | 2 730 | 2,1 | 12,5 | 560 | 92 | 1 562 | 13,8 | 516 | 7,2 | 10,9 | 1 | 43 | 32 | 24,6 |

Výsledky činnosti profesionálních knihoven Libereckého kraje za rok 2010

| | IV. DALŠÍ ÚDAJE | | | | | ELEKTRONICKÉ SLUŽBY | | | | | | | Plocha knihovny v m ² na 1000 obyv. | Vypůjční hodiny týdně | Náklady na knihovní fond na 1 obyvatele | V. ZAMĚSTNANCI | | | | | | |
|---------------------|---------------------|---------------------------------------|------------------------------|---|--------------------------|------------------------|------------------------------|-------------------------|--------------------|-------------------------------|-------------------------------|--------------------------------------|---|-----------------------------|--|---|--|---|-------------------------------|------------------------------|----------------------|-------------------|
| | Vydané publikace | Studijní místa na 1000 obyv. | Počítače pro uživatele | Počet internet. stanic na 1000 obyv. | Návštěvníci internetu | Vlastní www stránky | Počet návštěvníků webu | Katalog na internetu | Vstupy do katalogu | | | Vstupy do vypůjčního protokolu | | | | Počet zaměst. na 1000 obyvatel | Počet zaměst. na 1000 čtenářů | Počet zaměst. na 1000 návštěv. | Odborní zaměstnanci-úvazky | | | |
| | | | | | | | | | z knihovny | z prostor mimo knihovnu | z prostor mimo knihovnu | z knihovny | | | | | | | z prostor mimo knihovnu | Odborní zaměst. celkem | VŠ knih. směru | SŠ knih. směru |
| CELKEM CL | 0 | 3,5 | 34 | 0,8 | 18 606 | 6 | 26 621 | 7 | 2 020 | 13 363 | 78 | 3 365 | 38,2 | | 24,09 | 0,37 | 4,68 | 0,19 | 11,0 | 2,0 | 2,0 | |
| Cvikov | 0 | 7,4 | 6 | 1,4 | 5 270 | 1 | 4 881 | 1 | 31 | 1 138 | 1 | 164 | 78,0 | 23 | 32,07 | 0,45 | 4,04 | 0,14 | 1,0 | 1,0 | 0,0 | |
| Doksy | 0 | 3,8 | 5 | 1,0 | 2 908 | 1 | 12 252 | 1 | 0 | 1 143 | 0 | 1 195 | 29,9 | 25 | 45,95 | 0,40 | 3,90 | 0,14 | 1,0 | 1,0 | 0,0 | |
| Jablonné v Podj. | 0 | 4,1 | 3 | 0,8 | 1 790 | 1 | 5 591 | 1 | 436 | 382 | 0 | 80 | 39,1 | 28 | 12,48 | 0,51 | 7,38 | 0,25 | 1,0 | 0,0 | 0,0 | |
| Kamenický Šenov | 0 | 6,0 | 5 | 1,3 | 4 449 | 1 | 1 900 | 1 | 331 | 366 | 0 | 0 | 55,6 | 24 | 29,41 | 0,25 | 2,92 | 0,13 | 1,0 | 0,0 | 0,0 | |
| Mimoň | 0 | 3,1 | 6 | 0,9 | 835 | 1 | 1 997 | 1 | 0 | 6 840 | 0 | 1 070 | 32,8 | 25 | 20,98 | 0,45 | 7,16 | 0,25 | 3,0 | 0,0 | 1,0 | |
| Nový Bor | 0 | 1,0 | 6 | 0,5 | 1 009 | 0 | 0 | 1 | 1 222 | 2 910 | 77 | 751 | 20,5 | 20 | 20,54 | 0,24 | 3,20 | 0,17 | 3,0 | 0,0 | 1,0 | |
| Stráž pod Ralskem | 0 | 4,0 | 3 | 0,7 | 2 345 | 1 | 0 | 1 | 0 | 584 | 0 | 105 | 49,6 | 21 | 9,91 | 0,50 | 8,73 | 0,30 | 1,0 | 0,0 | 0,0 | |
| CELKEM JBC | 0 | 2,2 | 22 | 0,8 | 15 564 | 6 | 21 531 | 4 | 3 239 | 2 384 | 30 | 406 | 31,0 | | 20,08 | 0,32 | 2,34 | 0,17 | 8,8 | 2,0 | 2,0 | |
| Desná | 0 | 0,6 | 2 | 0,6 | 100 | 0 | 0 | 0 | 0 | 0 | 0 | 0 | 35,1 | 15 | 8,77 | 0,23 | 3,02 | 0,36 | 0,8 | 0,0 | 0,0 | |
| Rychnov | 0 | 3,1 | 4 | 1,5 | 3 483 | 1 | 13 520 | 1 | 989 | 352 | 7 | 50 | 34,5 | 24 | 49,39 | 0,38 | 1,55 | 0,12 | 1,0 | 0,0 | 1,0 | |
| Smržovka | 0 | 2,7 | 5 | 1,4 | 2 773 | 1 | 4 040 | 1 | 429 | 689 | 0 | 163 | 31,2 | 37 | 14,21 | 0,41 | 3,68 | 0,21 | 1,5 | 0,0 | 0,0 | |
| Tanvald | 0 | 1,4 | 4 | 0,6 | 1 726 | 1 | 2 136 | 1 | 1 818 | 789 | 21 | 133 | 34,5 | 26 | 21,54 | 0,29 | 1,57 | 0,13 | 2,0 | 1,0 | 0,0 | |
| Železný Brod | 0 | 3,4 | 4 | 0,6 | 7 200 | 1 | 1 428 | 1 | 3 | 554 | 2 | 60 | 21,5 | 30 | 19,12 | 0,31 | 3,10 | 0,13 | 2,0 | 1,0 | 0,0 | |
| Lučany | 0 | 2,2 | 2 | 1,1 | 128 | 1 | 321 | 0 | 0 | 0 | 0 | 0 | 34,7 | 28 | 29,45 | 0,56 | 2,39 | 0,44 | 1,0 | 0,0 | 1,0 | |
| Velké Hamry | 0 | 1,4 | 1 | 0,4 | 154 | 1 | 86 | 0 | 0 | 0 | 0 | 0 | 33,0 | 15 | 7,29 | 0,17 | 5,21 | 0,52 | 0,5 | 0,0 | 0,0 | |
| CELKEM LBC | 0 | 3,9 | 38 | 0,8 | 9 107 | 7 | 32 850 | 8 | 2 105 | 1 995 | 52 | 542 | 40,6 | | 15,49 | 0,27 | 4,31 | 0,29 | 12,3 | 0,0 | 2,8 | |
| Český Dub | 0 | 7,9 | 7 | 2,5 | 1 731 | 1 | 8 724 | 1 | 1 444 | 618 | 19 | 358 | 168,2 | 27 | 24,09 | 0,72 | 8,16 | 0,40 | 2,0 | 0,0 | 0,0 | |
| Frýdlant | 0 | 1,4 | 2 | 0,3 | 400 | 0 | 0 | 0 | 0 | 0 | 0 | 0 | 29,6 | 17 | 10,62 | 0,26 | 4,44 | 0,71 | 2,0 | 0,0 | 0,0 | |
| Hejnice | 0 | 4,7 | 3 | 1,1 | 702 | 1 | 5 944 | 1 | 14 | 38 | 1 | 8 | 43,1 | 10 | 9,10 | 0,18 | 2,21 | 0,17 | 0,5 | 0,0 | 0,0 | |
| Hodkovice n. M. | 0 | 5,0 | 2 | 0,7 | 154 | 1 | 1 009 | 1 | 3 | 241 | 0 | 12 | 32,1 | 22 | 42,04 | 0,29 | 4,19 | 0,41 | 0,8 | 0,0 | 0,8 | |
| Hrádek n. N. | 0 | 2,9 | 4 | 0,5 | 2 228 | 1 | 452 | 1 | 446 | 341 | 13 | 101 | 27,4 | 27 | 7,60 | 0,13 | 1,84 | 0,10 | 1,0 | 0,0 | 0,0 | |
| Chotyně | 0 | 12,0 | 5 | 5,4 | 779 | 0 | 0 | 0 | 0 | 0 | 0 | 0 | 87,0 | 32 | 16,88 | 1,09 | 26,32 | 1,04 | 1,0 | 0,0 | 0,0 | |
| Chrastava | 0 | 3,4 | 1 | 0,2 | 205 | 0 | 0 | 1 | 4 | 149 | 0 | 2 | 25,7 | 26 | 16,05 | 0,17 | 2,88 | 0,19 | 1,0 | 0,0 | 1,0 | |
| Jindřichovice p. S. | 0 | 10,4 | 4 | 5,9 | 459 | 1 | 9 213 | 1 | 2 | 167 | 0 | 0 | 57,8 | 27 | 14,08 | 1,48 | 10,64 | 0,43 | 1,0 | 0,0 | 0,0 | |
| Nové Město p. S. | 0 | 6,9 | 2 | 0,5 | 550 | 0 | 0 | 0 | 0 | 0 | 0 | 0 | 30,3 | 20 | 22,31 | 0,26 | 4,24 | 0,30 | 1,0 | 0,0 | 0,0 | |
| Raspenava | 0 | 3,5 | 4 | 1,4 | 464 | 1 | 1 193 | 1 | 12 | 125 | 18 | 47 | 54,0 | 17 | 16,92 | 0,35 | 10,99 | 0,71 | 1,0 | 0,0 | 1,0 | |
| Vratislavice n. N. | 0 | 2,8 | 4 | 0,5 | 1 435 | 1 | 6 315 | 1 | 180 | 316 | 1 | 14 | 25,3 | 18 | 13,14 | 0,13 | 2,54 | 0,18 | 1,0 | 0,0 | 0,0 | |
| Celkem SEM | 7 | 2,8 | 29 | 0,8 | 8 577 | 6 | 23 119 | 3 | 1 998 | 4 730 | 156 | 1 713 | 28,8 | | 21,55 | 0,44 | 3,33 | 0,18 | 15,0 | 0,0 | 9,0 | |
| Harrachov | 0 | 4,2 | 2 | 1,2 | 943 | 1 | 748 | 1 | 129 | 40 | 0 | 0 | 37,8 | 22 | 46,83 | 0,60 | 2,95 | 0,16 | 1,0 | 0,0 | 1,0 | |
| Jablonec n. Jiz. | 0 | 10,0 | 1 | 0,6 | 378 | 0 | 0 | 0 | 0 | 0 | 0 | 0 | 36,0 | 20 | 22,67 | 0,55 | 8,33 | 0,23 | 1,0 | 0,0 | 0,0 | |
| Jilemnice | 0 | 3,0 | 2 | 0,4 | 373 | 1 | 1 938 | 0 | 0 | 0 | 0 | 0 | 13,7 | 24 | 15,17 | 0,57 | 3,61 | 0,31 | 3,0 | 0,0 | 1,0 | |
| Lomnice n. Pop. | 0 | 1,4 | 1 | 0,2 | 752 | 1 | 2 410 | 0 | 0 | 0 | 0 | 0 | 14,1 | 23 | 9,37 | 0,18 | 1,47 | 0,13 | 1,0 | 0,0 | 1,0 | |
| Rokytnice n. Jiz. | 0 | 2,6 | 1 | 0,3 | 82 | 1 | 1 711 | 1 | 14 | 52 | 0 | 0 | 26,4 | 18 | 28,41 | 0,33 | 3,57 | 0,37 | 1,0 | 0,0 | 1,0 | |
| Rovensko p. Tr. | 0 | 1,6 | 2 | 1,6 | 618 | 0 | 0 | 0 | 0 | 0 | 0 | 0 | 63,6 | 19 | 10,29 | 0,79 | 7,46 | 0,30 | 1,0 | 0,0 | 0,0 | |
| Turnov | 0 | 1,5 | 18 | 1,2 | 4 721 | 1 | 16 312 | 1 | 1 855 | 4 638 | 156 | 1 713 | 31,0 | 35 | 25,28 | 0,41 | 3,14 | 0,13 | 6,0 | 0,0 | 4,0 | |
| Vysoké n. Jiz. | 7 | 11,5 | 2 | 1,5 | 710 | 1 | 0 | 0 | 0 | 0 | 0 | 0 | 85,3 | 22 | 21,73 | 0,77 | 4,57 | 0,34 | 1,0 | 0,0 | 1,0 | |

Výsledky činnosti neprofesionálních knihoven Libereckého kraje v roce 2010 (s pracovním úvazkem do 15 hodin týdně)

| | Počet obyvatel | I. Knihovní fond | | | | II. Čtenáři a návštěvníci knihoven | | | | | | | III. Výpůjčky | | | | | Kulturní a vzděl. akce | Internetových stanic | Návštěvníci na line met 2010 | Vlastní WWW stránky | počet návštěvníků stránek | Automatiz. KS ano 1, ne 0 | Katalog na internetu |
|--------------------|----------------|------------------|----------------|-------------|----------------------------|------------------------------------|--------------|--------------------------|-------------------|---|------------------------|------------------------|---------------------------------------|----------------------|----------------------|-------------------------------|-------------------|------------------------|----------------------|------------------------------|---------------------|---------------------------|---------------------------|----------------------|
| | | Knihovní fond | | | Kč/ 1 obyv. na nákup fondu | Čtenáři 2009 | Čtenáři 2010 | % čtenářů z obyvatelstva | Čtenáři do 15 let | % čtenářů do 15 let z celkového počtu čtenářů | Počet návštěvníků 2009 | Počet návštěvníků 2010 | % návštěvníků internetu z náv. celkem | Výpůjčky celkem 2009 | Výpůjčky celkem 2010 | Počet výpůjček na 1 obyvatele | Výpůjčky periodik | | | | | | | |
| | | 2009 | 2010 | na 1 obyv. | | | | | | | | | | | | | | | | | | | | |
| CELKEM CL | 24 934 | 133 580 | 126 822 | 5,09 | 13,57 | 1 858 | 1 925 | 7,72 | 689 | 35,8 | 17 148 | 18 451 | 36,9 | 45 538 | 41 330 | 1,7 | 4 928 | 101 | 53 | 6 700 | 6 | 26 993 | 17 | 4 |
| Bezděz | 306 | 3 037 | 3 085 | 10,08 | 26,14 | 27 | 22 | 7,19 | 4 | 18,2 | 238 | 166 | 4,2 | 1 215 | 803 | 2,6 | 60 | 2 | 1 | 7 | 0 | 0 | 0 | 0 |
| Brištné | 1382 | 5 307 | 5 366 | 3,88 | 7,24 | 35 | 37 | 2,68 | 15 | 40,5 | 477 | 428 | 17,1 | 1 199 | 914 | 0,7 | 239 | 11 | 1 | 73 | 0 | 0 | 1 | 0 |
| Břevniště | 378 | 3 635 | 3 596 | 9,51 | 32,43 | 45 | 35 | 9,26 | 10 | 28,6 | 1 227 | 1 011 | 26,1 | 1 536 | 1 179 | 3,1 | 133 | 16 | 1 | 251 | 1 | 15 855 | 1 | 1 |
| Deštná | 89 | 2 340 | 2 354 | 26,45 | 22,47 | 10 | 10 | 11,24 | 2 | 20,0 | 97 | 102 | 73,5 | 120 | 83 | 0,9 | 0 | 0 | 1 | 75 | 0 | 0 | 0 | 0 |
| Dubá | 1776 | 9 194 | 8 620 | 4,85 | 22,45 | 121 | 105 | 5,91 | 12 | 11,4 | 1 022 | 863 | 8,0 | 3 737 | 4 163 | 2,3 | 115 | 2 | 3 | 63 | 1 | 480 | 1 | 1 |
| Dubnice | 642 | 2 915 | 2 942 | 4,58 | 15,58 | 54 | 61 | 9,50 | 28 | 45,9 | 184 | 242 | 0,0 | 681 | 796 | 1,2 | 180 | 0 | 0 | 0 | 0 | 0 | 0 | 0 |
| Holany | 510 | 7 028 | 5 426 | 10,64 | 31,37 | 47 | 49 | 9,61 | 20 | 40,8 | 1 809 | 2 450 | 47,7 | 1 826 | 2 207 | 4,3 | 653 | 7 | 2 | 1 169 | 0 | 0 | 1 | 0 |
| Horní Police | 686 | 2 812 | 2 919 | 4,26 | 17,49 | 78 | 77 | 11,22 | 30 | 39,0 | 525 | 524 | 43,1 | 1 367 | 1 205 | 1,8 | 542 | 0 | 1 | 226 | 0 | 0 | 0 | 0 |
| Chlum | 278 | 2 631 | 1 401 | 5,04 | 7,19 | 10 | 18 | 6,47 | 6 | 33,3 | 103 | 349 | 55,0 | 584 | 420 | 1,5 | 58 | 0 | 1 | 192 | 0 | 0 | 0 | 0 |
| Jestřebí | 815 | 2 861 | 2 895 | 3,55 | 6,13 | 113 | 114 | 13,99 | 76 | 66,7 | 135 | 246 | 62,2 | 219 | 325 | 0,4 | 49 | 0 | 4 | 153 | 0 | 0 | 0 | 0 |
| Kravaře | 850 | 5 666 | 5 653 | 6,65 | 8,24 | 81 | 70 | 8,24 | 11 | 15,7 | 2 394 | 1 751 | 55,2 | 4 066 | 3 609 | 4,3 | 130 | 4 | 4 | 967 | 1 | 1 872 | 1 | 0 |
| Kunratice u Cvik. | 578 | 2 033 | 2 033 | 3,52 | 0,00 | 0 | 0 | 0,00 | 0 | 0,0 | 120 | 45 | 100,0 | 0 | 0 | 0,0 | 0 | 0 | 1 | 45 | 0 | 0 | 0 | 0 |
| Kuřivody | 673 | 3 645 | 3 708 | 5,51 | 14,86 | 142 | 154 | 22,88 | 64 | 41,6 | 247 | 282 | 52,5 | 918 | 971 | 1,4 | 242 | 0 | 1 | 148 | 0 | 0 | 1 | 0 |
| Mařenice | 377 | 1 204 | 1 218 | 3,23 | 5,31 | 10 | 26 | 6,90 | 6 | 23,1 | 42 | 322 | 37,3 | 1 512 | 705 | 1,9 | 56 | 0 | 1 | 120 | 0 | 0 | 0 | 0 |
| Noviny pod Ral. | 250 | 3 573 | 3 634 | 14,54 | 40,00 | 43 | 43 | 17,20 | 8 | 18,6 | 530 | 306 | 58,8 | 728 | 420 | 1,7 | 58 | 0 | 2 | 180 | 0 | 0 | 1 | 0 |
| Nový Oldřichov | 754 | 6 272 | 6 224 | 8,25 | 39,79 | 79 | 69 | 9,15 | 27 | 39,1 | 723 | 329 | 16,7 | 4 167 | 2 723 | 3,6 | 164 | 6 | 1 | 55 | 1 | 0 | 1 | 0 |
| Okna | 295 | 3 463 | 3 511 | 11,90 | 27,12 | 43 | 44 | 14,92 | 17 | 38,6 | 205 | 173 | 49,7 | 329 | 296 | 1,0 | 30 | 0 | 2 | 86 | 0 | 0 | 1 | 0 |
| Okrouhlá | 551 | 2 387 | 2 387 | 4,33 | 0,00 | 17 | 0 | 0,00 | 0 | 0,0 | 74 | 0 | 0,0 | 298 | 0 | 0,0 | 0 | 0 | 1 | 0 | 0 | 0 | 0 | 0 |
| Pertoltice p. Ral. | 391 | 862 | 300 | 0,77 | 0,00 | 36 | 25 | 6,39 | 14 | 56,0 | 290 | 79 | 19,0 | 647 | 278 | 0,7 | 16 | 0 | 1 | 15 | 0 | 0 | 0 | 0 |
| Polevsko | 368 | 1 622 | 1 635 | 4,44 | 5,43 | 12 | 8 | 2,17 | 2 | 25,0 | 22 | 25 | 12,0 | 67 | 25 | 0,1 | 5 | 0 | 2 | 3 | 0 | 0 | 1 | 0 |
| Provdín | 670 | 3 304 | 3 250 | 4,85 | 14,93 | 54 | 47 | 7,01 | 28 | 59,6 | 1 032 | 1 270 | 62,9 | 926 | 671 | 1,0 | 183 | 24 | 3 | 720 | 1 | 3 625 | 1 | 1 |
| Prysk | 454 | 2 445 | 1 758 | 3,87 | 11,01 | 10 | 58 | 12,78 | 48 | 82,8 | 35 | 62 | 6,5 | 39 | 92 | 0,2 | 42 | 0 | 1 | 4 | 0 | 0 | 1 | 0 |
| Skalice | 1449 | 4 928 | 5 130 | 3,54 | 21,13 | 65 | 54 | 3,73 | 20 | 37,0 | 322 | 324 | 4,6 | 1 308 | 1 159 | 0,8 | 146 | 0 | 2 | 15 | 0 | 0 | 1 | 0 |
| Sloup v Čechách | 721 | 3 022 | 3 050 | 4,23 | 6,93 | 36 | 35 | 4,85 | 3 | 8,6 | 355 | 409 | 46,9 | 586 | 480 | 0,7 | 67 | 0 | 1 | 192 | 0 | 0 | 0 | 0 |
| Slunečná | 110 | 1 875 | 1 895 | 17,23 | 27,27 | 32 | 40 | 36,36 | 5 | 12,5 | 133 | 283 | 35,0 | 192 | 253 | 2,3 | 14 | 1 | 1 | 99 | 0 | 0 | 0 | 0 |
| Sosnová | 713 | 2 425 | 2 486 | 3,49 | 0,00 | 52 | 70 | 9,82 | 23 | 32,9 | 227 | 801 | 26,2 | 190 | 1 223 | 1,7 | 0 | 0 | 1 | 210 | 0 | 0 | 0 | 0 |
| Stružnice | 962 | 2 125 | 2 163 | 2,25 | 6,24 | 30 | 30 | 3,12 | 18 | 60,0 | 430 | 172 | 46,5 | 1 494 | 597 | 0,6 | 224 | 0 | 1 | 80 | 0 | 0 | 1 | 0 |
| Stvolínky | 331 | 2 905 | 2 944 | 8,89 | 19,64 | 32 | 35 | 10,57 | 12 | 34,3 | 190 | 160 | 43,8 | 701 | 555 | 1,7 | 109 | 1 | 2 | 70 | 0 | 0 | 1 | 0 |
| Svojkov | 170 | 1 993 | 1 993 | 11,72 | 0,00 | 22 | 24 | 14,12 | 5 | 20,8 | 196 | 262 | 21,4 | 320 | 418 | 2,5 | 41 | 12 | 1 | 56 | 0 | 0 | 0 | 0 |
| Svor | 679 | 1 708 | 1 739 | 2,56 | 7,36 | 81 | 80 | 11,78 | 19 | 23,8 | 347 | 330 | 47,3 | 337 | 673 | 1,0 | 93 | 0 | 1 | 156 | 0 | 0 | 0 | 0 |
| Tachov | 163 | 742 | 750 | 4,60 | 6,13 | 25 | 25 | 15,34 | 6 | 24,0 | 24 | 32 | 25,0 | 104 | 143 | 0,9 | 26 | 0 | 1 | 8 | 0 | 0 | 0 | 0 |
| Tuhaň | 277 | 0 | 162 | 0,58 | 3,61 | 0 | 14 | 5,05 | 5 | 35,7 | 0 | 317 | 47,6 | 0 | 167 | 0,6 | 31 | 5 | 1 | 151 | 0 | 0 | 0 | 0 |
| Velký Valtinov | 167 | 2 453 | 2 479 | 14,84 | 23,95 | 19 | 18 | 10,78 | 3 | 16,7 | 89 | 100 | 43,0 | 125 | 116 | 0,7 | 20 | 2 | 1 | 43 | 0 | 0 | 0 | 0 |
| Volfartice | 635 | 2 105 | 2 154 | 3,39 | 8,48 | 86 | 108 | 17,01 | 21 | 19,4 | 99 | 118 | 8,5 | 251 | 264 | 0,4 | 81 | 0 | 1 | 10 | 0 | 0 | 0 | 0 |
| Zahrádky | 683 | 3 390 | 3 468 | 5,08 | 16,11 | 80 | 72 | 10,54 | 34 | 47,2 | 1 029 | 860 | 57,0 | 855 | 589 | 0,9 | 205 | 6 | 2 | 490 | 0 | 0 | 1 | 0 |

Výsledky činnosti neprofesionálních knihoven Libereckého kraje v roce 2010 (s pracovním úvazkem do 15 hodin týdně)

| | Počet obyvatel | I. Knihovní fond | | | | II. Čtenáři a návštěvníci knihoven | | | | | | | III. Výpůjčky | | | | Kulturní a vzděl. akce | Internetových stanic | Návštěvníci na Internet 2010 | Vlastní WWW stránky | počet návštěvníků www stránek | Automatiz. KS | Katalog na Internetu | |
|-------------------|----------------|------------------|---------------|-------------|----------------------------|------------------------------------|--------------|--------------------------|-------------------|---|------------------------|------------------------|---------------------------------------|----------------------|----------------------|-------------------------------|------------------------|----------------------|------------------------------|---------------------|-------------------------------|---------------|----------------------|-------------------|
| | | Knihovní fond | | | Kč/ 1 obyv. na nákup fondu | Čtenáři 2009 | Čtenáři 2010 | % čtenářů z obyvatelstva | Čtenáři do 15 let | % čtenářů do 15 let z celkového počtu čtenářů | Počet návštěvníků 2009 | Počet návštěvníků 2010 | % návštěvníků internetu z náv. celkem | Výpůjčky celkem 2009 | Výpůjčky celkem 2010 | Počet výpůjček na 1 obyvatele | | | | | | | | Výpůjčky periodik |
| | | 2009 | 2010 | na 1 obyv. | | | | | | | | | | | | | | | | | | | | |
| Zákupy | 2843 | 12 693 | 12 840 | 4,52 | 12,31 | 110 | 110 | 3,87 | 30 | 27,3 | 1 136 | 1 564 | 25,8 | 9 328 | 9 058 | 3,2 | 291 | 1 | 1 | 395 | 1 | 5 161 | 1 | 1 |
| Žandov | 1958 | 9 815 | 12 840 | 6,56 | 12,77 | 104 | 138 | 7,05 | 57 | 41,3 | 932 | 1 694 | 10,2 | 3 337 | 3 750 | 1,9 | 625 | 1 | 1 | 173 | 0 | 0 | 0 | 0 |
| CELKEM JBC | 15 798 | 97 554 | 96 603 | 6,11 | 16,68 | 1 401 | 1 295 | 8,20 | 333 | 25,7 | 10 253 | 9 383 | 16,3 | 35 091 | 34 536 | 2,2 | 4 356 | 0 | 34 | 1 526 | 11 | 17 034 | 14 | 0 |
| Albrechtice | 334 | 4 545 | 4 600 | 13,77 | 6,11 | 54 | 58 | 17,37 | 38 | 65,5 | 181 | 121 | 17,4 | 325 | 251 | 0,8 | 11 | 0 | 2 | 21 | 0 | 0 | 0 | 0 |
| Alšovice | 485 | 3 191 | 3 221 | 6,64 | 16,38 | 25 | 33 | 6,80 | 14 | 42,4 | 372 | 158 | 40,5 | 455 | 531 | 1,1 | 28 | 0 | 1 | 64 | 1 | 1 463 | 0 | 0 |
| Bratříkov | 263 | 2 596 | 2 513 | 9,56 | 30,10 | 37 | 44 | 16,73 | 10 | 22,7 | 185 | 401 | 14,0 | 1 390 | 1 325 | 5,0 | 145 | 0 | 1 | 56 | 0 | 0 | 0 | 0 |
| Držkov | 554 | 4 459 | 4 471 | 8,07 | 5,42 | 61 | 110 | 19,86 | 25 | 22,7 | 410 | 479 | 12,7 | 1 998 | 2 275 | 4,1 | 315 | 0 | 1 | 61 | 0 | 0 | 1 | 0 |
| Frydštejn | 849 | 3 896 | 3 944 | 4,65 | 13,78 | 69 | 72 | 8,48 | 29 | 40,3 | 669 | 436 | 0,0 | 2 056 | 1 200 | 1,4 | 324 | 0 | 1 | 0 | 1 | 1 083 | 0 | 0 |
| Huť | 317 | 2 339 | 2 383 | 7,52 | 25,25 | 69 | 21 | 6,62 | 6 | 28,6 | 98 | 150 | 18,7 | 353 | 358 | 1,1 | 0 | 0 | 1 | 28 | 0 | 0 | 1 | 0 |
| Janov nad Nisou | 1 278 | 4 393 | 4 610 | 3,61 | 27,18 | 106 | 94 | 7,36 | 14 | 14,9 | 1 388 | 1 315 | 8,8 | 4 874 | 4 354 | 3,4 | 1 135 | 0 | 2 | 116 | 0 | 0 | 1 | 0 |
| Jenišovice | 967 | 3 261 | 3 333 | 3,45 | 15,53 | 20 | 20 | 2,07 | 2 | 10,0 | 202 | 141 | 17,7 | 198 | 370 | 0,4 | 68 | 0 | 1 | 25 | 0 | 0 | 0 | 0 |
| Jílové | 210 | 4 645 | 4 648 | 22,13 | 71,53 | 69 | 69 | 32,86 | 20 | 29,0 | 345 | 352 | 3,7 | 1 920 | 1 870 | 8,9 | 443 | 0 | 1 | 13 | 0 | 0 | 1 | 0 |
| Jistebsko | 491 | 2 698 | 2 585 | 5,26 | 16,34 | 35 | 36 | 7,33 | 13 | 36,1 | 213 | 211 | 26,5 | 1 240 | 4 597 | 9,4 | 80 | 0 | 1 | 56 | 0 | 0 | 0 | 0 |
| Josefův Důl | 962 | 4 339 | 4 383 | 4,56 | 20,70 | 56 | 54 | 5,61 | 10 | 18,5 | 315 | 337 | 29,7 | 1 305 | 1 465 | 1,5 | 40 | 0 | 2 | 100 | 0 | 0 | 1 | 0 |
| Koberovy | 1 025 | 4 670 | 4 747 | 4,63 | 14,66 | 83 | 85 | 8,29 | 28 | 32,9 | 1 016 | 895 | 21,1 | 3 177 | 2 974 | 2,9 | 417 | 0 | 2 | 189 | 1 | 630 | 1 | 0 |
| Kořenov | 969 | 2 184 | 2 163 | 2,23 | 6,41 | 30 | 30 | 3,10 | 8 | 26,7 | 235 | 242 | 18,6 | 762 | 768 | 0,8 | 0 | 0 | 1 | 45 | 1 | 1 262 | 0 | 0 |
| Líšný | 258 | 3 742 | 2 943 | 11,41 | 31,46 | 38 | 36 | 13,95 | 6 | 16,7 | 274 | 140 | 33,6 | 457 | 228 | 0,9 | 29 | 0 | 2 | 47 | 0 | 0 | 0 | 0 |
| Loužnice | 213 | 4 899 | 4 376 | 20,54 | 49,92 | 75 | 77 | 36,15 | 16 | 20,8 | 224 | 279 | 36,9 | 2 178 | 1 114 | 5,2 | 170 | 0 | 1 | 103 | 1 | 1 294 | 1 | 0 |
| Malá Skála | 1 131 | 6 553 | 6 600 | 5,84 | 8,40 | 45 | 33 | 2,92 | 6 | 18,2 | 257 | 198 | 26,3 | 1 305 | 1 365 | 1,2 | 0 | 0 | 1 | 52 | 0 | 0 | 1 | 0 |
| Maršovice | 503 | 1 863 | 1 875 | 3,73 | 3,50 | 48 | 51 | 10,14 | 11 | 21,6 | 195 | 137 | 13,9 | 379 | 335 | 0,7 | 17 | 0 | 1 | 19 | 1 | 2 134 | 1 | 0 |
| Nová Ves n. Nis. | 665 | 4 597 | 4 630 | 6,96 | 11,22 | 78 | 15 | 2,26 | 14 | 93,3 | 294 | 234 | 5,1 | 450 | 568 | 0,9 | 107 | 0 | 2 | 12 | 1 | 207 | 0 | 0 |
| Plavy-Haratice | 1 052 | 4 392 | 4 463 | 4,24 | 13,31 | 58 | 59 | 5,61 | 15 | 25,4 | 420 | 411 | 19,7 | 1 654 | 0 | 0,0 | 0 | 0 | 1 | 81 | 0 | 0 | 1 | 0 |
| Pulečný | 346 | 1 133 | 1 131 | 3,27 | 0,00 | 20 | 21 | 6,07 | 7 | 33,3 | 154 | 168 | 42,9 | 242 | 268 | 0,8 | 0 | 0 | 1 | 72 | 0 | 0 | 0 | 0 |
| Radčice | 169 | 4 527 | 4 059 | 24,02 | 58,95 | 59 | 52 | 30,77 | 11 | 21,2 | 455 | 476 | 13,7 | 1 436 | 1 447 | 8,6 | 379 | 0 | 1 | 65 | 1 | 1 405 | 0 | 0 |
| Rádlo | 700 | 2 922 | 2 980 | 4,26 | 14,24 | 52 | 54 | 7,71 | 2 | 3,7 | 588 | 661 | 16,0 | 1 269 | 1 148 | 1,6 | 0 | 2 | 106 | 1 | 2 380 | 1 | 0 | 0 |
| Skuhorv | 529 | 3 348 | 3 429 | 6,48 | 19,64 | 52 | 55 | 10,40 | 7 | 12,7 | 580 | 651 | 3,7 | 1 637 | 1 917 | 3,6 | 238 | 1 | 1 | 24 | 1 | 4 439 | 1 | 0 |
| Vlastiboř | 129 | 2 309 | 2 352 | 18,23 | 69,72 | 16 | 16 | 12,40 | 4 | 25,0 | 96 | 128 | 80,5 | 570 | 1 082 | 8,4 | 319 | 1 | 1 | 103 | 0 | 0 | 0 | 0 |
| Zásada | 875 | 4 490 | 4 542 | 5,19 | 9,64 | 107 | 58 | 6,63 | 14 | 24,1 | 530 | 290 | 3,5 | 831 | 1 014 | 1,2 | 8 | 2 | 10 | 0 | 0 | 1 | 0 | 0 |
| Zlatá Olešnice | 524 | 5 563 | 5 622 | 10,73 | 18,57 | 39 | 42 | 8,02 | 3 | 7,1 | 557 | 372 | 15,6 | 2 630 | 1 712 | 3,3 | 83 | 1 | 1 | 58 | 1 | 737 | 1 | 0 |

Výsledky činnosti neprofesionálních knihoven Libereckého kraje v roce 2010 (s pracovním úvazkem do 15 hodin týdně)

| | Počet obyvatel | I. Knihovní fond | | | | II. Čtenáři a návštěvníci knihoven | | | | | | | III. Výpůjčky | | | | Kulturní a vzděl. akce Internetových stanic | Návštěvníci na Internet 2010 | Vlastní WWW stránky | počet návštěvníků www stránek | Automatiz. KS | Katalog na Internetu | | |
|-------------------|----------------|------------------|----------------|-------------|---------------------------|------------------------------------|--------------|--------------------------|-------------------|---|------------------------|------------------------|---------------------------------------|----------------------|----------------------|-------------------------------|---|------------------------------|---------------------|-------------------------------|---------------|----------------------|-------------------|----------|
| | | Knihovní fond | | | Kč/1 obyv. na nákup fondu | Čtenáři 2009 | Čtenáři 2010 | % čtenářů z obyvatelstva | Čtenáři do 15 let | % čtenářů do 15 let z celkového počtu čtenářů | Počet návštěvníků 2009 | Počet návštěvníků 2010 | % návštěvníků internetu z náv. celkem | Výpůjčky celkem 2009 | Výpůjčky celkem 2010 | Počet výpůjček na 1 obyvatele | | | | | | | Výpůjčky periodik | |
| | | 2009 | 2010 | na 1 obyv. | | | | | | | | | | | | | | | | | | | | |
| CELKEM LBC | 24 591 | 177 725 | 169 776 | 6,90 | 20,01 | 2 106 | 2 019 | 8,21 | 698 | 34,6 | 25 389 | 22 661 | 19,8 | 72 507 | 70 296 | 2,9 | 16 585 | 119 | 76 | 4 487 | 14 | 21 898 | 31 | 2 |
| Arnoltice | 347 | 2 810 | 2 255 | 6,50 | 31,71 | 10 | 9 | 2,59 | 4 | 44,4 | 93 | 86 | 24,4 | 373 | 605 | 1,7 | 0 | 0 | 1 | 21 | 0 | 0 | 1 | 0 |
| Bílá | 292 | 3 548 | 3 518 | 12,05 | 46,56 | 37 | 34 | 11,64 | 7 | 20,6 | 1 073 | 1 425 | 26,1 | 1 574 | 1 419 | 4,9 | 685 | 9 | 3 | 372 | 0 | 0 | 1 | 0 |
| Bílý Kostel | 894 | 5 886 | 4 997 | 5,59 | 35,14 | 54 | 55 | 6,15 | 18 | 32,7 | 685 | 662 | 28,7 | 2 679 | 2 433 | 2,7 | 522 | 0 | 3 | 190 | 0 | 0 | 1 | 0 |
| Bílý Potok | 683 | 4 645 | 4 648 | 6,81 | 29,28 | 58 | 53 | 7,76 | 10 | 18,9 | 1 385 | 1 624 | 11,0 | 5 659 | 5 411 | 7,9 | 1551 | 1 | 1 | 178 | 1 | 2 036 | 1 | 0 |
| Bulovka | 556 | 3 145 | 2 620 | 4,71 | 19,80 | 12 | 9 | 1,62 | 2 | 22,2 | 157 | 143 | 0,0 | 799 | 1 025 | 1,8 | 0 | 0 | 1 | 0 | 0 | 0 | 1 | 0 |
| Cetenov-H.Lesnov | 111 | 2 412 | 1 937 | 17,45 | 87,27 | 15 | 18 | 16,22 | 3 | 16,7 | 216 | 209 | 10,1 | 1 140 | 872 | 7,9 | 445 | 0 | 1 | 21 | 0 | 0 | 0 | 0 |
| Černousy | 344 | 3 110 | 3 204 | 9,31 | 32,48 | 33 | 38 | 11,05 | 12 | 31,6 | 1 185 | 246 | 10,6 | 719 | 872 | 2,5 | 241 | 4 | 1 | 26 | 1 | 108 | 1 | 0 |
| Děřichov | 701 | 5 749 | 2 987 | 4,26 | 22,08 | 56 | 56 | 7,99 | 25 | 44,6 | 667 | 457 | 29,5 | 1 087 | 684 | 1,0 | 0 | 3 | 2 | 135 | 1 | 3 203 | 1 | 0 |
| Dlouhý Most | 775 | 4 968 | 5 078 | 6,55 | 12,98 | 93 | 102 | 13,16 | 50 | 49,0 | 266 | 290 | 6,9 | 961 | 892 | 1,2 | 0 | 0 | 1 | 20 | 1 | 640 | 1 | 0 |
| Dolní Řasnice | 547 | 2 728 | 2 775 | 5,07 | 16,04 | 44 | 45 | 8,23 | 19 | 42,2 | 911 | 762 | 29,0 | 1 347 | 1 831 | 3,4 | 288 | 3 | 1 | 221 | 0 | 0 | 1 | 0 |
| Habartice | 482 | 3 682 | 3 650 | 7,57 | 18,30 | 21 | 14 | 2,90 | 1 | 7,1 | 479 | 264 | 26,5 | 2 602 | 2 517 | 5,2 | 330 | 0 | 4 | 70 | 0 | 0 | 1 | 0 |
| Heřmanice | 235 | 3 441 | 3 501 | 14,90 | 34,04 | 49 | 52 | 22,13 | 9 | 17,3 | 830 | 415 | 52,5 | 2 961 | 2 614 | 11,1 | 2061 | 6 | 3 | 218 | 0 | 0 | 1 | 0 |
| Hlavice | 219 | 2 918 | 3 010 | 13,74 | 57,37 | 19 | 19 | 8,68 | 0 | 0,0 | 471 | 376 | 54,3 | 2 332 | 2 224 | 10,2 | 1458 | 0 | 1 | 204 | 0 | 0 | 0 | 0 |
| Horní Řasnice | 259 | 1 578 | 1 613 | 6,23 | 17,37 | 10 | 9 | 3,47 | 2 | 22,2 | 27 | 44 | 18,2 | 93 | 183 | 0,7 | 0 | 0 | 1 | 8 | 0 | 0 | 0 | 0 |
| Hradčany | 147 | 1 150 | 1 179 | 8,02 | 20,41 | 11 | 10 | 6,80 | 2 | 20,0 | 342 | 298 | 19,1 | 336 | 315 | 2,1 | 203 | 0 | 1 | 57 | 0 | 0 | 0 | 0 |
| Janův Důl | 143 | 1 737 | 1 808 | 12,64 | 87,21 | 15 | 12 | 8,39 | 1 | 8,3 | 481 | 378 | 55,8 | 478 | 368 | 2,6 | 68 | 0 | 1 | 211 | 0 | 0 | 1 | 0 |
| Jeřmanice | 449 | 3 593 | 3 526 | 7,85 | 33,16 | 23 | 25 | 5,57 | 5 | 20,0 | 115 | 108 | 0,0 | 972 | 970 | 2,2 | 455 | 0 | 1 | 0 | 0 | 0 | 0 | 0 |
| Kobyly | 334 | 2 387 | 2 305 | 6,90 | 20,22 | 41 | 24 | 7,19 | 7 | 29,2 | 593 | 488 | 28,3 | 498 | 525 | 1,6 | 53 | 1 | 2 | 138 | 1 | 1 842 | 1 | 0 |
| Krásný Les | 455 | 3 466 | 3 527 | 7,75 | 29,11 | 36 | 38 | 8,35 | 16 | 42,1 | 148 | 151 | 11,3 | 453 | 465 | 1,0 | 0 | 0 | 1 | 17 | 0 | 0 | 1 | 0 |
| Kryštofovo Údolí | 316 | 2 198 | 2 240 | 7,09 | 15,82 | 5 | 6 | 1,90 | 0 | 0,0 | 74 | 48 | 37,5 | 115 | 99 | 0,3 | 0 | 0 | 2 | 18 | 0 | 0 | 0 | 0 |
| Křížany | 522 | 3 234 | 2 767 | 5,30 | 11,49 | 13 | 25 | 4,79 | 15 | 60,0 | 162 | 320 | 4,7 | 735 | 863 | 1,7 | 0 | 27 | 3 | 15 | 0 | 0 | 0 | 0 |
| Kunratice | 395 | 1 866 | 1 866 | 4,72 | 0,00 | 39 | 12 | 3,04 | 4 | 33,3 | 260 | 117 | 24,8 | 328 | 179 | 0,5 | 0 | 0 | 1 | 29 | 0 | 0 | 0 | 0 |
| Lázně Libverda | 473 | 2 916 | 2 952 | 6,24 | 7,40 | 29 | 26 | 5,50 | 11 | 42,3 | 574 | 570 | 31,6 | 1 508 | 1 425 | 3,0 | 170 | 0 | 1 | 180 | 0 | 0 | 0 | 0 |
| Lažany | 222 | 3 885 | 3 936 | 17,73 | 86,75 | 29 | 17 | 7,66 | 5 | 29,4 | 379 | 204 | 12,3 | 1 214 | 759 | 3,4 | 371 | 0 | 1 | 25 | 0 | 0 | 0 | 0 |
| Nová Ves | 808 | 3 590 | 3 628 | 4,49 | 3,71 | 28 | 19 | 2,35 | 5 | 26,3 | 132 | 60 | 23,3 | 795 | 380 | 0,5 | 0 | 0 | 1 | 14 | 1 | 1 841 | 1 | 0 |
| Oldřichov v H. | 634 | 3 039 | 3 075 | 4,85 | 6,31 | 14 | 14 | 2,21 | 0 | 0,0 | 167 | 146 | 30,8 | 329 | 400 | 0,6 | 0 | 0 | 1 | 45 | 0 | 0 | 1 | 0 |
| Osečná | 1 040 | 10 816 | 10 500 | 10,10 | 10,84 | 224 | 238 | 22,88 | 122 | 51,3 | 1 804 | 2 531 | 6,2 | 4 667 | 5 384 | 5,2 | 0 | 23 | 3 | 158 | 1 | 2 322 | 1 | 0 |
| Paceřice | 298 | 2 152 | 1 904 | 6,39 | 3,36 | 50 | 43 | 14,43 | 4 | 9,3 | 370 | 55 | 14,6 | 338 | 91 | 0,3 | 0 | 0 | 1 | 8 | 0 | 0 | 1 | 0 |

Výsledky činnosti neprofesionálních knihoven Libereckého kraje v roce 2010 (s pracovním úvazkem do 15 hodin týdně)

| | Počet obyvatel | I. Knihovní fond | | | | II. Čtenáři a návštěvníci knihoven | | | | | | | III. Výpůjčky | | | | Kulturní a vzděl. akce | Internetových stanic | Návštěvníci na internetu 2010 | Vlastní WWW stránky | počet návštěvníků www stránek | Automatiz. KS | Katalog na internetu | |
|-------------------|----------------|------------------|----------------|-------------|---------------------------|------------------------------------|--------------|--------------------------|-------------------|---|------------------------|------------------------|---------------------------------------|----------------------|----------------------|-------------------------------|------------------------|----------------------|-------------------------------|---------------------|-------------------------------|---------------|----------------------|-------------------|
| | | Knihovní fond | | | Kč/1 obyv. na nákup fondu | Čtenáři 2009 | Čtenáři 2010 | % čtenářů z obyvatelstva | Čtenáři do 15 let | % čtenářů do 15 let z celkového počtu čtenářů | Počet návštěvníků 2009 | Počet návštěvníků 2010 | % návštěvníků internetu z náv. celkem | Výpůjčky celkem 2009 | Výpůjčky celkem 2010 | Počet výpůjček na 1 obyvatele | | | | | | | | Výpůjčky periodik |
| | | 2009 | 2010 | na 1 obyv. | | | | | | | | | | | | | | | | | | | | |
| Pěnčín | 661 | 4 411 | 4 417 | 6,68 | 16,64 | 145 | 150 | 22,69 | 83 | 55,3 | 1 008 | 1 320 | 0,8 | 3 023 | 3 823 | 5,8 | 144 | 1 | 1 | 10 | 0 | 0 | 1 | 0 |
| Pertoltice | 282 | 2 984 | 3 019 | 10,71 | 21,29 | 42 | 37 | 13,12 | 10 | 27,0 | 540 | 474 | 33,8 | 1 763 | 1 544 | 5,5 | 471 | 4 | 3 | 160 | 0 | 0 | 1 | 0 |
| Petrašovice | 225 | 1 975 | 1 936 | 8,60 | 28,14 | 17 | 16 | 7,11 | 6 | 37,5 | 421 | 456 | 34,0 | 1 172 | 1 448 | 6,4 | 642 | 0 | 1 | 155 | 0 | 0 | 0 | 0 |
| Proseč p. J. | 324 | 2 804 | 2 826 | 8,72 | 23,61 | 17 | 28 | 8,64 | 5 | 17,9 | 337 | 339 | 3,8 | 1 071 | 1 336 | 4,1 | 388 | 4 | 1 | 13 | 0 | 0 | 1 | 0 |
| Příbyslavice | 100 | 2 779 | 2 803 | 28,03 | 68,39 | 12 | 12 | 12,00 | 0 | 0,0 | 234 | 236 | 9,8 | 869 | 920 | 9,2 | 755 | 0 | 1 | 23 | 0 | 0 | 0 | 0 |
| Příšovice | 1 279 | 5 914 | 5 915 | 4,62 | 14,63 | 103 | 104 | 8,13 | 18 | 17,3 | 529 | 304 | 30,6 | 1 908 | 1 605 | 1,3 | 150 | 0 | 2 | 93 | 0 | 0 | 1 | 0 |
| Radimovice | 276 | 3 450 | 3 526 | 12,78 | 27,30 | 56 | 54 | 19,57 | 10 | 18,5 | 912 | 853 | 21,7 | 2 440 | 2 294 | 8,3 | 1138 | 2 | 2 | 185 | 1 | 447 | 1 | 1 |
| Rozstání | 488 | 3 670 | 3 583 | 7,34 | 17,42 | 49 | 44 | 9,02 | 5 | 11,4 | 943 | 621 | 19,0 | 1 729 | 1 404 | 2,9 | 278 | 1 | 2 | 118 | 1 | 2 319 | 1 | 0 |
| Rynoltice | 760 | 4 297 | 4 271 | 5,62 | 24,77 | 42 | 35 | 4,61 | 8 | 22,9 | 428 | 424 | 44,1 | 1 139 | 1 256 | 1,7 | 119 | 0 | 3 | 187 | 1 | 231 | 1 | 0 |
| Soběslavice | 148 | 2 589 | 2 212 | 14,95 | 57,18 | 18 | 24 | 16,22 | 10 | 41,7 | 106 | 122 | 41,8 | 208 | 330 | 2,2 | 73 | 0 | 1 | 51 | 0 | 0 | 0 | 0 |
| Stráž nad Nisou | 2 099 | 9 368 | 7 474 | 3,56 | 15,90 | 149 | 130 | 6,19 | 78 | 60,0 | 1 442 | 1 135 | 31,1 | 5 407 | 4 422 | 2,1 | 604 | 16 | 1 | 353 | 1 | 258 | 1 | 0 |
| Světlá p. J. | 443 | 2 839 | 2 846 | 6,42 | 16,01 | 21 | 15 | 3,39 | 4 | 26,7 | 304 | 218 | 12,4 | 889 | 681 | 1,5 | 451 | 0 | 1 | 27 | 1 | 2 319 | 1 | 0 |
| Svijanský Újezd | 389 | 3 682 | 3 718 | 9,56 | 12,86 | 72 | 72 | 18,51 | 19 | 26,4 | 672 | 496 | 10,3 | 3 169 | 2 277 | 5,9 | 0 | 0 | 2 | 51 | 0 | 0 | 1 | 0 |
| Svijany | 274 | 2 307 | 2 330 | 8,50 | 14,54 | 26 | 20 | 7,30 | 8 | 40,0 | 165 | 157 | 18,5 | 526 | 596 | 2,2 | 77 | 0 | 1 | 29 | 0 | 0 | 0 | 0 |
| Šimonovice | 802 | 1 969 | 1 997 | 2,49 | 14,84 | 22 | 27 | 3,37 | 4 | 14,8 | 296 | 487 | 0,6 | 248 | 542 | 0,7 | 37 | 5 | 1 | 3 | 1 | 4 239 | 1 | 1 |
| Višňová | 1 384 | 4 489 | 4 550 | 3,29 | 10,21 | 70 | 55 | 3,97 | 26 | 47,3 | 667 | 620 | 8,2 | 2 459 | 2 511 | 1,8 | 247 | 4 | 2 | 51 | 1 | 93 | 0 | 0 |
| Vitkov | 396 | 3 149 | 3 200 | 8,08 | 15,06 | 20 | 18 | 4,55 | 3 | 16,7 | 345 | 218 | 33,0 | 1 370 | 726 | 1,8 | 166 | 0 | 1 | 72 | 0 | 0 | 0 | 0 |
| Vlastibořice | 246 | 3 070 | 3 067 | 12,47 | 29,13 | 33 | 31 | 12,60 | 9 | 29,0 | 300 | 260 | 1,9 | 1 141 | 1 136 | 4,6 | 70 | 0 | 1 | 5 | 0 | 0 | 0 | 0 |
| Vlčetín | 185 | 2 036 | 1 853 | 10,02 | 21,62 | 24 | 28 | 15,14 | 5 | 17,9 | 348 | 242 | 9,9 | 707 | 837 | 4,5 | 389 | 3 | 1 | 24 | 0 | 0 | 0 | 0 |
| Všelibice | 432 | 4 340 | 4 381 | 10,14 | 25,79 | 54 | 59 | 13,66 | 20 | 33,9 | 847 | 865 | 17,3 | 3 339 | 3 658 | 8,5 | 1355 | 2 | 1 | 150 | 0 | 0 | 1 | 0 |
| Zdílava | 306 | 5 138 | 5 161 | 16,87 | 9,80 | 13 | 12 | 3,92 | 1 | 8,3 | 45 | 40 | 22,5 | 57 | 49 | 0,2 | 0 | 0 | 1 | 9 | 0 | 0 | 1 | 0 |
| Žďárek | 134 | 1 883 | 1 895 | 14,14 | 22,39 | 17 | 12 | 8,96 | 3 | 25,0 | 312 | 204 | 27,5 | 554 | 389 | 2,9 | 130 | 0 | 1 | 56 | 0 | 0 | 0 | 0 |
| Žibřidice | 277 | 1 933 | 1 790 | 6,46 | 10,83 | 16 | 14 | 5,05 | 4 | 28,6 | 142 | 93 | 67,7 | 227 | 707 | 2,6 | 0 | 0 | 1 | 63 | 0 | 0 | 0 | 0 |
| CELKEM SEM | 29 415 | 141 996 | 139 402 | 4,74 | 6,90 | 2 033 | 2 014 | 6,85 | 554 | 27,5 | 15 825 | 14 985 | 21,4 | 36 691 | 37 347 | 1,3 | 3 695 | 37 | 69 | 3 207 | 8 | 7 279 | 15 | 1 |
| Bělá | 254 | 1 044 | 1 072 | 4,22 | 2,13 | 23 | 23 | 9,06 | 8 | 34,8 | 124 | 156 | 21,8 | 240 | 266 | 1,1 | 62 | 0 | 1 | 34 | 0 | 0 | 1 | 0 |
| Bělá u Turnova | 238 | 1 987 | 1 987 | 8,35 | 0,00 | 5 | 5 | 2,10 | 2 | 40,0 | 39 | 41 | 0,0 | 74 | 53 | 0,2 | 0 | 0 | 0 | 0 | 0 | 0 | 0 | 0 |
| Benešov | 861 | 3 357 | 3 365 | 3,91 | 5,83 | 25 | 23 | 2,67 | 8 | 34,8 | 325 | 304 | 8,2 | 662 | 683 | 0,8 | 38 | 0 | 1 | 25 | 0 | 0 | 0 | 0 |
| Bozkov | 570 | 4 211 | 4 264 | 7,48 | 0,00 | 22 | 23 | 4,04 | 10 | 43,5 | 599 | 397 | 24,4 | 754 | 539 | 1,0 | 0 | 0 | 2 | 97 | 0 | 0 | 1 | 0 |
| Bradlecká Lhota | 228 | 2 920 | 2 952 | 12,95 | 0,00 | 16 | 19 | 8,33 | 3 | 15,8 | 99 | 118 | 25,4 | 301 | 423 | 1,9 | 38 | 0 | 1 | 30 | 0 | 0 | 1 | 0 |
| Bukovina | 180 | 2 686 | 2 686 | 14,92 | 0,00 | 22 | 20 | 11,11 | 2 | 10,0 | 31 | 44 | 0,0 | 55 | 44 | 0,2 | 0 | 0 | 1 | 0 | 0 | 0 | 0 | 0 |
| Bystrá n. Jiz. | 123 | 1 377 | 1 377 | 11,20 | 0,00 | 0 | 0 | 0,00 | 0 | 0,0 | 0 | 0 | 0,0 | 0 | 0 | 0,0 | 0 | 0 | 0 | 0 | 0 | 0 | 0 | 0 |

Výsledky činnosti neprofesionálních knihoven Libereckého kraje v roce 2010 (s pracovním úvazkem do 15 hodin týdně)

| | Počet obyvatel | I. Knihovní fond | | | | II. Čtenáři a návštěvníci knihoven | | | | | | | III. Výpůjčky | | | | | | Kulturní a vzděl. akce internetových stanic | Návštěvníci na internetu 2010 | Vlastní WWW stránky | počet návštěvníků www stránek | Automatiz. KS | Katalog na internetu | | | |
|-------------------|----------------|------------------|-------|------------|----------------------------|------------------------------------|--------------|--------------------------|-------------------|---|------------------------|------------------------|---------------------------------------|----------------------|----------------------|-------------------------------|-------------------|---|---|-------------------------------|---------------------|-------------------------------|---------------|----------------------|---|---|---|
| | | Knihovní fond | | | Kč/ 1 obyv. na nákup fondu | Čtenáři 2009 | Čtenáři 2010 | % čtenářů z obyvatelstva | Čtenáři do 15 let | % čtenářů do 15 let z celkového počtu čtenářů | Počet návštěvníků 2009 | Počet návštěvníků 2010 | % návštěvníků internetu z náv. celkem | Výpůjčky celkem 2009 | Výpůjčky celkem 2010 | Počet výpůjček na 1 obyvatele | Výpůjčky periodik | | | | | | | | | | |
| | | 2009 | 2010 | na 1 obyv. | | | | | | | | | | | | | | | | | | | | | | | |
| Čistá u Horek | 534 | 1 599 | 1 619 | 3,03 | 3,75 | 46 | 42 | 7,87 | 13 | 31,0 | 65 | 63 | 4,8 | 384 | 405 | 0,8 | 0 | 0 | 1 | 3 | 0 | 0 | 0 | 0 | 0 | 0 | 0 |
| Dolní Štěpanice | 338 | 2 042 | 2 063 | 6,10 | 8,87 | 28 | 22 | 6,51 | 12 | 54,6 | 312 | 290 | 0,0 | 752 | 603 | 1,8 | 0 | 0 | 1 | 0 | 0 | 0 | 0 | 0 | 0 | 0 | 0 |
| Doubravice | 424 | 1 393 | 1 393 | 3,29 | 3,07 | 5 | 5 | 1,18 | 0 | 0,0 | 49 | 49 | 0,0 | 136 | 140 | 0,3 | 22 | 0 | 1 | 0 | 0 | 0 | 0 | 0 | 0 | 0 | 0 |
| Hnanice | 166 | 1 601 | 1 601 | 9,64 | 5,35 | 15 | 15 | 9,04 | 2 | 13,3 | 71 | 51 | 29,4 | 106 | 101 | 0,6 | 40 | 0 | 1 | 15 | 1 | 2 807 | 0 | 0 | 0 | 0 | 0 |
| Horka u St. Paky | 265 | 1 649 | 1 649 | 6,22 | 0,00 | 3 | 3 | 1,13 | 2 | 66,7 | 27 | 15 | 0,0 | 13 | 16 | 0,1 | 0 | 0 | 1 | 0 | 0 | 0 | 0 | 0 | 0 | 0 | 0 |
| Horní Branná | 1 346 | 2 746 | 2 796 | 2,08 | 12,49 | 120 | 114 | 8,47 | 46 | 40,4 | 1 048 | 1 130 | 3,1 | 2 990 | 3 273 | 2,4 | 171 | 2 | 1 | 35 | 0 | 0 | 0 | 1 | 0 | 0 | |
| Chuchelna | 962 | 3 932 | 4 070 | 4,23 | 12,14 | 13 | 14 | 1,46 | 1 | 7,1 | 114 | 103 | 32,0 | 266 | 216 | 0,2 | 0 | 0 | 2 | 33 | 1 | 85 | 1 | 0 | 0 | 0 | 0 |
| Chutnovka | 251 | 1 108 | 1 108 | 4,41 | 0,00 | 7 | 3 | 1,20 | 1 | 33,3 | 124 | 47 | 0,0 | 186 | 38 | 0,2 | 0 | 0 | 1 | 0 | 0 | 0 | 0 | 0 | 0 | 0 | 0 |
| Jesenný | 499 | 2 764 | 2 792 | 5,60 | 12,37 | 57 | 34 | 6,81 | 10 | 29,4 | 48 | 72 | 6,9 | 92 | 112 | 0,2 | 0 | 0 | 1 | 5 | 0 | 0 | 0 | 0 | 0 | 0 | 0 |
| Jestřabí v Krk. | 62 | 2 445 | 2 540 | 40,97 | 0,00 | 8 | 4 | 6,45 | 1 | 25,0 | 85 | 72 | 43,1 | 160 | 87 | 1,4 | 0 | 0 | 1 | 31 | 0 | 0 | 0 | 0 | 0 | 0 | 0 |
| Kacanovy | 185 | 1 014 | 1 014 | 5,48 | 0,00 | 10 | 10 | 5,41 | 2 | 20,0 | 156 | 157 | 58,0 | 62 | 68 | 0,4 | 0 | 0 | 1 | 91 | 0 | 0 | 0 | 0 | 0 | 0 | 0 |
| Karlovice | 743 | 2 863 | 2 868 | 3,86 | 0,00 | 36 | 33 | 4,44 | 10 | 30,3 | 64 | 76 | 13,2 | 90 | 147 | 0,2 | 0 | 0 | 1 | 10 | 0 | 0 | 0 | 0 | 0 | 0 | 0 |
| Klokočí | 186 | 704 | 704 | 3,78 | 0,00 | 22 | 20 | 10,75 | 6 | 30,0 | 103 | 45 | 71,1 | 58 | 68 | 0,4 | 30 | 0 | 1 | 32 | 0 | 0 | 0 | 0 | 0 | 0 | 0 |
| Košťálov | 1 676 | 5 410 | 5 507 | 3,29 | 12,68 | 98 | 84 | 5,01 | 26 | 31,0 | 1 250 | 675 | 3,3 | 3 053 | 2 144 | 1,3 | 490 | 5 | 1 | 22 | 1 | 2 912 | 1 | 0 | 0 | 0 | 0 |
| Kruh | 491 | 2 308 | 2 353 | 4,79 | 9,54 | 64 | 62 | 12,63 | 15 | 24,2 | 256 | 238 | 2,5 | 316 | 298 | 0,6 | 0 | 0 | 1 | 6 | 0 | 0 | 0 | 0 | 0 | 0 | 0 |
| Křížlice | 130 | 1 977 | 1 977 | 15,21 | 0,00 | 28 | 25 | 19,23 | 6 | 24,0 | 348 | 432 | 0,0 | 529 | 458 | 3,5 | 0 | 0 | 0 | 0 | 0 | 0 | 0 | 0 | 0 | 0 | 0 |
| Křtová | 189 | 1 264 | 1 264 | 6,69 | 0,00 | 6 | 9 | 4,76 | 2 | 22,2 | 59 | 129 | 47,3 | 119 | 138 | 0,7 | 0 | 0 | 1 | 61 | 0 | 0 | 0 | 1 | 0 | 0 | 0 |
| Kundratice | 234 | 1 147 | 1 185 | 5,06 | 21,29 | 24 | 23 | 9,83 | 12 | 52,2 | 378 | 578 | 36,7 | 1 580 | 1 963 | 8,4 | 124 | 0 | 1 | 212 | 1 | 0 | 0 | 1 | 0 | 0 | 0 |
| Levínská Olešnice | 365 | 794 | 913 | 2,50 | 0,00 | 28 | 28 | 7,67 | 16 | 57,1 | 125 | 107 | 18,7 | 167 | 188 | 0,5 | 0 | 0 | 1 | 20 | 1 | 0 | 0 | 0 | 0 | 0 | 1 |
| Libštát | 989 | 6 393 | 6 398 | 6,47 | 1,52 | 67 | 59 | 5,97 | 12 | 20,3 | 362 | 324 | 1,2 | 618 | 461 | 0,5 | 0 | 0 | 1 | 4 | 0 | 0 | 0 | 1 | 0 | 0 | 0 |
| Loktuše | 99 | 743 | 743 | 7,51 | 0,00 | 6 | 6 | 6,06 | 2 | 33,3 | 34 | 31 | 0,0 | 56 | 46 | 0,5 | 0 | 0 | 0 | 0 | 0 | 0 | 0 | 0 | 0 | 0 | 0 |
| Loučky | 161 | 1 798 | 1 803 | 11,20 | 3,11 | 5 | 10 | 6,21 | 5 | 50,0 | 62 | 91 | 3,3 | 33 | 95 | 0,6 | 0 | 2 | 1 | 3 | 1 | 300 | 1 | 0 | 0 | 0 | 0 |
| Loukov | 680 | 1 172 | 1 182 | 1,74 | 0,00 | 35 | 26 | 3,82 | 3 | 11,5 | 67 | 64 | 0,0 | 113 | 149 | 0,2 | 0 | 0 | 1 | 0 | 0 | 0 | 0 | 0 | 0 | 0 | 0 |
| Martinice | 574 | 2 605 | 2 667 | 4,65 | 14,11 | 18 | 25 | 4,36 | 5 | 20,0 | 291 | 142 | 7,0 | 563 | 706 | 1,2 | 105 | 0 | 2 | 10 | 0 | 0 | 0 | 1 | 0 | 0 | 0 |
| Modřišice | 408 | 2 615 | 2 451 | 6,01 | 0,00 | 30 | 20 | 4,90 | 5 | 25,0 | 70 | 55 | 29,1 | 287 | 190 | 0,5 | 0 | 0 | 1 | 16 | 0 | 0 | 0 | 0 | 0 | 0 | 0 |
| Mrklov (Benecko) | 777 | 4 758 | 5 031 | 6,47 | 3,68 | 36 | 40 | 5,15 | 4 | 10,0 | 285 | 331 | 0,0 | 1 314 | 1 465 | 1,9 | 0 | 0 | 1 | 0 | 0 | 0 | 0 | 0 | 1 | 0 | 0 |
| Mříčná | 492 | 1 632 | 1 656 | 3,37 | 12,18 | 77 | 83 | 16,87 | 34 | 41,0 | 817 | 290 | 0,0 | 1 060 | 1 285 | 2,6 | 331 | 4 | 1 | 0 | 0 | 0 | 0 | 0 | 0 | 0 | 0 |
| Nová Ves n. Pop. | 655 | 6 026 | 6 068 | 9,26 | 18,20 | 111 | 98 | 14,96 | 12 | 12,2 | 243 | 198 | 0,0 | 1 157 | 1 044 | 1,6 | 83 | 0 | 1 | 0 | 0 | 0 | 0 | 0 | 1 | 0 | 0 |
| Ohrazenice | 1 145 | 4 388 | 4 474 | 3,91 | 13,24 | 29 | 34 | 2,97 | 15 | 44,1 | 361 | 151 | 19,2 | 634 | 604 | 0,5 | 0 | 0 | 1 | 29 | 0 | 0 | 0 | 0 | 0 | 0 | 0 |
| Olešnice | 183 | 1 019 | 1 019 | 5,57 | 0,00 | 7 | 6 | 3,28 | 1 | 16,7 | 175 | 142 | 77,5 | 162 | 86 | 0,5 | 0 | 0 | 1 | 110 | 0 | 0 | 0 | 0 | 0 | 0 | 0 |
| Peřimov | 240 | 1 585 | 1 644 | 6,85 | 20,37 | 12 | 12 | 5,00 | 1 | 8,3 | 184 | 49 | 51,0 | 311 | 509 | 2,1 | 0 | 0 | 1 | 25 | 0 | 0 | 0 | 0 | 0 | 0 | 0 |
| Poniklá | 1 162 | 3 231 | 3 231 | 2,78 | 2,88 | 16 | 21 | 1,81 | 4 | 19,1 | 146 | 208 | 0,0 | 795 | 820 | 0,7 | 0 | 1 | 1 | 0 | 0 | 0 | 0 | 0 | 0 | 0 | 0 |
| Přepeře | 908 | 3 542 | 3 556 | 3,92 | 6,22 | 52 | 58 | 6,39 | 26 | 44,8 | 461 | 567 | 21,7 | 752 | 961 | 1,1 | 92 | 8 | 1 | 123 | 0 | 0 | 0 | 0 | 0 | 0 | 0 |

Výsledky činnosti neprofesionálních knihoven Libereckého kraje v roce 2010 (s pracovním úvazkem do 15 hodin týdně)

| | Počet obyvatel | I. Knihovní fond | | | | II. Čtenáři a návštěvníci knihoven | | | | | | | III. Výpůjčky | | | | Kulturní a vzdělávací internetových stránek | Návštěvníci na Internet 2010 | Vlastní WWW stránky | počet návštěvníků www stránek | A automatiz. KS | Katalog na internetu | | | | | | | |
|------------------|----------------|------------------|-------|------------|----------------------------|------------------------------------|--------------|--------------------------|-------------------|---|------------------------|------------------------|---------------------------------------|----------------------|----------------------|-------------------------------|---|------------------------------|---------------------|-------------------------------|-----------------|----------------------|-------------------|---|---|---|---|---|---|
| | | Knihovní fond | | | Kč/ 1 obyv. na nákup fondu | Čtenáři 2009 | Čtenáři 2010 | % čtenářů z obyvatelstva | Čtenáři do 15 let | % čtenářů do 15 let z celkového počtu čtenářů | Počet návštěvníků 2009 | Počet návštěvníků 2010 | % návštěvníků internetu z náv. celkem | Výpůjčky celkem 2009 | Výpůjčky celkem 2010 | Počet výpůjček na 1 obyvatele | | | | | | | Výpůjčky periodik | | | | | | |
| | | 2009 | 2010 | na 1 obyv. | | | | | | | | | | | | | | | | | | | | | | | | | |
| Příkrý | 243 | 1 890 | 1 890 | 7,78 | 3,29 | 12 | 15 | 6,17 | 0 | 0,0 | 110 | 132 | 0,0 | 533 | 507 | 2,1 | 138 | 0 | 1 | 0 | 0 | 0 | 0 | 0 | 0 | 0 | 0 | 0 | |
| Rakousy | 74 | 612 | 612 | 8,27 | 0,00 | 7 | 11 | 14,86 | 1 | 9,1 | 60 | 100 | 57,0 | 17 | 88 | 1,2 | 0 | 0 | 1 | 57 | 0 | 0 | 0 | 0 | 0 | 0 | 0 | 0 | 0 |
| Roudnice | 47 | 1 094 | 1 094 | 23,28 | 0,00 | 7 | 5 | 10,64 | 1 | 20,0 | 43 | 57 | 0,0 | 55 | 71 | 1,5 | 0 | 0 | 1 | 0 | 0 | 0 | 0 | 0 | 0 | 0 | 0 | 0 | 0 |
| Roztoky u Jilem. | 975 | 9 556 | 5 817 | 5,97 | 7,21 | 77 | 71 | 7,28 | 19 | 26,8 | 788 | 918 | 13,9 | 1 991 | 1 784 | 1,8 | 0 | 2 | 1 | 128 | 1 | 1 128 | 1 | 0 | 0 | 0 | 0 | 0 | 0 |
| Roztoky u Semil | 124 | 1 052 | 1 052 | 8,48 | 0,00 | 16 | 16 | 12,90 | 6 | 37,5 | 210 | 216 | 3,7 | 49 | 52 | 0,4 | 0 | 0 | 1 | 8 | 0 | 0 | 0 | 0 | 0 | 0 | 0 | 0 | 0 |
| Slaná | 701 | 643 | 653 | 0,93 | 2,25 | 41 | 45 | 6,42 | 32 | 71,1 | 1 420 | 1 902 | 77,8 | 515 | 422 | 0,6 | 0 | 0 | 11 | 1 480 | 0 | 0 | 0 | 0 | 0 | 0 | 0 | 0 | 0 |
| Smrčí | 523 | 1 225 | 1 301 | 2,49 | 11,03 | 132 | 151 | 28,87 | 17 | 11,3 | 477 | 302 | 20,5 | 454 | 469 | 0,9 | 76 | 4 | 1 | 62 | 0 | 0 | 0 | 0 | 0 | 0 | 0 | 0 | 0 |
| Stružinec | 711 | 3 052 | 3 069 | 4,32 | 5,32 | 89 | 22 | 3,09 | 6 | 27,3 | 175 | 193 | 42,5 | 367 | 526 | 0,7 | 181 | 0 | 2 | 82 | 0 | 0 | 0 | 0 | 0 | 0 | 0 | 0 | 0 |
| Studenec | 1 834 | 5 797 | 5 953 | 3,25 | 12,54 | 184 | 214 | 11,67 | 34 | 15,9 | 1 363 | 1 375 | 1,6 | 6 405 | 6 979 | 3,8 | 660 | 0 | 1 | 22 | 0 | 0 | 0 | 0 | 1 | 0 | 0 | 0 | 0 |
| Svojek | 161 | 974 | 1 066 | 6,62 | 10,24 | 22 | 28 | 17,39 | 8 | 28,6 | 255 | 320 | 20,0 | 651 | 638 | 4,0 | 0 | 0 | 1 | 64 | 1 | 47 | 0 | 0 | 0 | 0 | 0 | 0 | 0 |
| Syřenov | 212 | 2 076 | 2 076 | 9,79 | 0,00 | 10 | 3 | 1,42 | 2 | 66,7 | 45 | 29 | 0,0 | 95 | 16 | 0,1 | 0 | 0 | 1 | 0 | 0 | 0 | 0 | 0 | 0 | 0 | 0 | 0 | 0 |
| Tatobity | 549 | 1 059 | 1 106 | 2,01 | 13,70 | 40 | 38 | 6,92 | 10 | 26,3 | 208 | 215 | 28,8 | 907 | 994 | 1,8 | 299 | 1 | 1 | 62 | 0 | 0 | 0 | 0 | 0 | 0 | 0 | 0 | 0 |
| Valteřice | 504 | 1 724 | 1 725 | 3,42 | 0,00 | 35 | 43 | 8,53 | 17 | 39,5 | 307 | 324 | 22,5 | 907 | 924 | 1,8 | 96 | 0 | 1 | 73 | 0 | 0 | 0 | 0 | 0 | 0 | 0 | 0 | 0 |
| Vesec | 237 | 2 659 | 2 116 | 8,93 | 0,00 | 6 | 12 | 5,06 | 3 | 25,0 | 23 | 39 | 0,0 | 43 | 68 | 0,3 | 0 | 0 | 0 | 0 | 0 | 0 | 0 | 0 | 0 | 0 | 0 | 0 | 0 |
| Veselá | 177 | 1 495 | 1 495 | 8,45 | 0,00 | 6 | 6 | 3,39 | 1 | 16,7 | 22 | 24 | 62,5 | 27 | 32 | 0,2 | 0 | 0 | 1 | 15 | 0 | 0 | 0 | 0 | 0 | 0 | 0 | 0 | 0 |
| Veselá-Kotelsko | 55 | 679 | 679 | 12,35 | 9,09 | 12 | 6 | 10,91 | 0 | 0,0 | 92 | 22 | 40,9 | 175 | 137 | 2,5 | 133 | 1 | 1 | 9 | 0 | 0 | 0 | 0 | 0 | 0 | 0 | 0 | 0 |
| Vichová n. Jiz. | 910 | 2 134 | 2 177 | 2,39 | 12,27 | 46 | 67 | 7,36 | 32 | 47,8 | 379 | 474 | 0,0 | 1 236 | 1 572 | 1,7 | 364 | 0 | 1 | 0 | 0 | 0 | 0 | 0 | 0 | 0 | 0 | 0 | 0 |
| Vitkovice | 423 | 2 631 | 2 631 | 6,22 | 0,00 | 0 | 0 | 0,00 | 0 | 0,0 | 0 | 0 | 0,0 | 0 | 0 | 0,0 | 0 | 0 | 0 | 0 | 0 | 0 | 0 | 0 | 0 | 0 | 0 | 0 | 0 |
| Všeň | 591 | 2 030 | 2 083 | 3,52 | 3,43 | 10 | 51 | 8,63 | 15 | 29,4 | 282 | 216 | 19,4 | 1 105 | 1 003 | 1,7 | 122 | 7 | 1 | 42 | 0 | 0 | 0 | 0 | 0 | 0 | 0 | 0 | 0 |
| Vyskeř | 391 | 1 765 | 1 765 | 4,51 | 0,00 | 49 | 49 | 12,53 | 5 | 10,2 | 109 | 95 | 22,1 | 159 | 173 | 0,4 | 0 | 0 | 2 | 21 | 0 | 0 | 0 | 0 | 0 | 0 | 0 | 0 | 0 |

Doporučené standardy veřejných knihovnických a informačních služeb – srovnání se skutečností roku 2010 v knihovnách Libereckého kraje

| Knihovna | Oblast | Počet obyvatel | Provozní doba týdně | | Tvorba knihovního fondu | | | | Studijní místa | | Veřejný internet | |
|--|--------|----------------|---------------------|---------------------|-------------------------------------|---|--------------------------------|---|-----------------|---------------------|--------------------------------|---------------------|
| | | | Skutečnost 2010 | Doporučený standard | Kč na 1 obyvatele - skutečnost 2010 | Doporučený standard - Kč na 1 obyvatele | Přírůstek KF - skutečnost 2010 | Doporučený standard - přírůstek KF za rok | Skutečnost 2010 | Doporučený standard | Počet stanic - skutečnost 2010 | Doporučený standard |
| KVK Liberec | LBC | 101 626 | 61 | 50 a více | 30 Kč | 25 až 35 | 22 789 | 7 500 a více | 350 | 75 a více | 50 | 15 a více |
| Pověřené knihovny | | | | | | | | | | | | |
| Česká Lípa | CL | 37 288 | 37 | 45 až 50 | 27 Kč | 25 až 35 | 5 846 | 4000 až 7500 | 71 | 40 až 75 | 18 | 10 až 15 |
| Jablonec nad Nisou | JBC | 45 328 | 50 | 50 a více | 19 Kč | 25 až 35 | 4 186 | 7500 a více | 70 | 75 a více | 15 | 15 a více |
| Semily | SEM | 8 862 | 34 | 25 až 35 | 24 Kč | 25 až 35 | 1 182 | 750 až 1500 | 45 | 20 až 28 | 12 | 5 až 7 |
| Profesionální knihovny (s pracovním úvazkem nad 15 hodin týdně) | | | | | | | | | | | | |
| Cvikov | CL | 4 434 | 23 | 20 až 25 | 32 Kč | 25 až 35 | 724 | 350 až 750 | 33 | 10 až 18 | 6 | 3 až 5 |
| Doksy | CL | 5 053 | 25 | 25 až 35 | 46 Kč | 25 až 35 | 1 004 | 750 až 1500 | 19 | 20 až 28 | 5 | 5 až 7 |
| Jablonec v Podj. | CL | 3 888 | 28 | 20 až 25 | 12 Kč | 25 až 35 | 352 | 350 až 750 | 16 | 10 až 18 | 3 | 3 až 5 |
| Kamenický Šenov | CL | 3 995 | 24 | 20 až 25 | 29 Kč | 25 až 35 | 634 | 350 až 750 | 24 | 10 až 18 | 5 | 3 až 5 |
| Mimoň | CL | 6 700 | 25 | 25 až 35 | 21 Kč | 25 až 35 | 655 | 750 až 1500 | 21 | 20 až 28 | 6 | 5 až 7 |
| Nový Bor | CL | 12 380 | 20 | 35 až 45 | 21 Kč | 25 až 35 | 1 332 | 1500 až 4000 | 12 | 28 až 40 | 6 | 7 až 10 |
| Stráž pod Ralskem | CL | 4 035 | 21 | 20 až 25 | 10 Kč | 25 až 35 | 297 | 350 až 750 | 16 | 10 až 18 | 3 | 3 až 5 |
| Desná | JBC | 3 419 | 15 | 20 až 25 | 9 Kč | 25 až 35 | 197 | 350 až 750 | 2 | 10 až 18 | 2 | 3 až 5 |
| Rychnov | JBC | 2 612 | 24 | 15 až 20 | 49 Kč | 25 až 35 | 902 | 150 až 350 | 8 | 9 až 10 | 4 | 2 až 3 |
| Smržovka | JBC | 3 686 | 37 | 20 až 25 | 14 Kč | 25 až 35 | 271 | 350 až 750 | 10 | 10 až 18 | 5 | 3 až 5 |
| Tanvald | JBC | 6 954 | 26 | 25 až 35 | 22 Kč | 25 až 35 | 1 137 | 750 až 1500 | 10 | 20 až 28 | 4 | 5 |
| Železný Brod | JBC | 6 514 | 30 | 25 až 35 | 19 Kč | 25 až 35 | 760 | 750 až 1500 | 22 | 20 až 28 | 4 | 5 |
| Lučany | JBC | 1 786 | 28 | 15 až 20 | 29 Kč | 25 až 35 | 284 | 150 až 350 | 4 | 9 až 10 | 2 | 2 až 3 |
| Velké Hamry | JBC | 2 879 | 15 | 15 až 20 | 7 Kč | 25 až 35 | 162 | 150 až 350 | 4 | 9 až 10 | 1 | 2 až 3 |
| Ceský Dub | LBC | 2 782 | 27 | 15 až 20 | 24 Kč | 25 až 35 | 349 | 150 až 350 | 22 | 9 až 10 | 7 | 2 až 3 |
| Frydlant | LBC | 7 637 | 17 | 25 až 35 | 11 Kč | 25 až 35 | 113 | 750 až 1500 | 11 | 20 až 28 | 2 | 5 až 7 |
| Hejnice | LBC | 2 786 | 10 | 15 až 20 | 9 Kč | 25 až 35 | 223 | 150 až 350 | 13 | 9 až 10 | 3 | 2 až 3 |
| Hodkovice n. Moh. | LBC | 2 800 | 22 | 15 až 20 | 42 Kč | 25 až 35 | 473 | 150 až 350 | 14 | 9 až 10 | 2 | 2 až 3 |
| Hrádek na Nisou | LBC | 7 496 | 27 | 25 až 35 | 8 Kč | 25 až 35 | 206 | 750 až 1500 | 22 | 20 až 28 | 4 | 5 až 7 |
| Chotyně | LBC | 920 | 32 | 10 až 15 | 17 Kč | 25 až 35 | 279 | 80 až 150 | 11 | 6 až 8 | 5 | 2 |
| Chrastava | LBC | 5 842 | 26 | 25 až 35 | 16 Kč | 25 až 35 | 2 889 | 750 až 1500 | 20 | 20 až 28 | 1 | 5 až 7 |
| Jindřichovice p. Sm. | LBC | 675 | 27 | 10 až 15 | 14 Kč | 25 až 35 | 159 | 80 až 150 | 7 | 6 až 8 | 4 | 2 |
| Nové Město p. Sm. | LBC | 3 897 | 20 | 20 až 25 | 22 Kč | 25 až 35 | 562 | 350 až 750 | 27 | 10 až 18 | 2 | 3 až 5 |
| Raspenava | LBC | 2 869 | 17 | 15 až 20 | 17 Kč | 25 až 35 | 199 | 150 až 350 | 10 | 9 až 10 | 4 | 2 až 3 |
| Vratislavice | LBC | 7 920 | 18 | 25 až 35 | 13 Kč | 25 až 35 | 633 | 750 až 1500 | 22 | 20 až 28 | 4 | 5 až 7 |
| Harrachov | SEM | 1 669 | 22 | 15 až 25 | 47 Kč | 25 až 35 | 374 | 150 až 350 | 7 | 9 až 10 | 2 | 2 až 3 |
| Jablonec n. Jiz. | SEM | 1 806 | 20 | 15 až 25 | 23 Kč | 25 až 35 | 254 | 150 až 350 | 18 | 9 až 10 | 1 | 2 až 3 |
| Jilemnice | SEM | 5 628 | 24 | 25 až 35 | 15 Kč | 25 až 35 | 396 | 750 až 1500 | 17 | 20 až 28 | 2 | 5 až 7 |
| Lomnice n. Pop. | SEM | 5 690 | 23 | 25 až 35 | 9 Kč | 25 až 35 | 553 | 750 až 1500 | 8 | 20 až 28 | 1 | 5 až 7 |
| Rokytnice n. Jiz. | SEM | 3 030 | 18 | 20 až 25 | 28 Kč | 25 až 35 | 719 | 350 až 750 | 8 | 10 až 18 | 1 | 3 až 5 |
| Rovensko p. Tr. | SEM | 1 258 | 19 | 15 až 25 | 10 Kč | 25 až 35 | 86 | 150 až 350 | 2 | 9 až 10 | 2 | 2 až 3 |
| Turnov | SEM | 14 500 | 35 | 35 až 45 | 25 Kč | 25 až 35 | 1 822 | 1500 až 4000 | 21 | 28 až 40 | 18 | 7 až 10 |
| Vysoké n. Jiz. | SEM | 1 302 | 22 | 15 až 25 | 22 Kč | 25 až 35 | 121 | 150 až 350 | 15 | 9 až 10 | 2 | 2 až 3 |

Šedě jsou označeny hodnoty nižší než doporučený standard

Doporučené standardy veřejných knihovnických a informačních služeb - srovnání se skutečností roku 2010 v knihovnách Libereckého kraje

| Knihovna | Oblast | Počet obyvatel | Provozní doba týdně | | Tvorba knihovního fondu | | | | Studijní místa | | Veřejný internet | |
|---|--------|----------------|---------------------|---------------------|-------------------------------------|---|--------------------------------|---|-----------------|---------------------|--------------------------------|---------------------|
| | | | Skutečnost 2010 | Doporučený standard | Kč na 1 obyvatele - skutečnost 2010 | Doporučený standard - Kč na 1 obyvatele | Přírůstek KF - skutečnost 2010 | Doporučený standard - přírůstek KF za rok | Skutečnost 2010 | Doporučený standard | Počet stanic - skutečnost 2010 | Doporučený standard |
| Neprofesionální knihovny (s pracovním úvazkem do 15 hodin týdně) | | | | | | | | | | | | |
| Bezděz | CL | 306 | 2 | 5 až 10 | 26 Kč | 25 až 35 | 48 | 45 až 80 | 12 | 4 až 5 | 1 | 1 až 2 |
| Brniště | CL | 1 382 | 5 | 10 až 15 | 7 Kč | 25 až 35 | 65 | 80 až 150 | 11 | 6 až 8 | 1 | 2 |
| Břevniště | CL | 378 | 6 | 5 až 10 | 32 Kč | 25 až 35 | 63 | 45 až 80 | 12 | 4 až 5 | 1 | 1 až 2 |
| Deštná | CL | 89 | 2 | 5 až 10 | 22 Kč | 25 až 35 | 14 | 45 až 80 | 12 | 4 až 5 | 1 | 1 až 2 |
| Dubá | CL | 1 776 | 4 | 15 až 20 | 22 Kč | 25 až 35 | 161 | 150 až 350 | 3 | 9 až 10 | 3 | 2 až 3 |
| Dubnice | CL | 642 | 2 | 10 až 15 | 16 Kč | 25 až 35 | 58 | 80 až 150 | 1 | 6 až 8 | 0 | 2 |
| Holany | CL | 510 | 7 | 5 až 10 | 31 Kč | 25 až 35 | 113 | 45 až 80 | 4 | 4 až 5 | 2 | 1 až 2 |
| Horní Police | CL | 686 | 4 | 10 až 15 | 17 Kč | 25 až 35 | 183 | 80 až 150 | 10 | 6 až 8 | 1 | 2 |
| Chlum | CL | 278 | 4 | 5 až 10 | 7 Kč | 25 až 35 | 18 | 45 až 80 | 5 | 4 až 5 | 1 | 1 až 2 |
| Jestřebí | CL | 815 | 4 | 10 až 15 | 6 Kč | 25 až 35 | 34 | 80 až 150 | 8 | 6 až 8 | 4 | 2 |
| Kravaře | CL | 850 | 9 | 10 až 15 | 8 Kč | 25 až 35 | 116 | 80 až 150 | 9 | 6 až 8 | 4 | 2 |
| Kunratice u Cvikova | CL | 578 | 0 | 10 až 15 | 0 Kč | 25 až 35 | 0 | 80 až 150 | 1 | 6 až 8 | 1 | 2 |
| Kuřívody | CL | 673 | 2 | 10 až 15 | 15 Kč | 25 až 35 | 63 | 80 až 150 | 6 | 6 až 8 | 1 | 2 |
| Mařenice | CL | 377 | 2 | 5 až 10 | 5 Kč | 25 až 35 | 14 | 45 až 80 | 2 | 4 až 5 | 1 | 1 až 2 |
| Noviny pod Ralskem | CL | 250 | 3 | 5 až 10 | 40 Kč | 25 až 35 | 61 | 45 až 80 | 2 | 4 až 5 | 2 | 1 až 2 |
| Nový Oldřichov | CL | 754 | 2 | 10 až 15 | 40 Kč | 25 až 35 | 182 | 80 až 150 | 17 | 6 až 8 | 1 | 2 |
| Okna | CL | 295 | 2 | 5 až 10 | 27 Kč | 25 až 35 | 48 | 45 až 80 | 6 | 4 až 5 | 2 | 1 až 2 |
| Okrouhlá | CL | 551 | 2 | 5 až 10 | 0 Kč | 25 až 35 | 0 | 45 až 80 | 8 | 4 až 5 | 1 | 1 až 2 |
| Pertoltice pod Ral. | CL | 391 | 2 | 5 až 10 | 0 Kč | 25 až 35 | 0 | 45 až 80 | 5 | 4 až 5 | 1 | 1 až 2 |
| Polevsko | CL | 368 | 2 | 5 až 10 | 5 Kč | 25 až 35 | 13 | 45 až 80 | 2 | 4 až 5 | 2 | 1 až 2 |
| Provodín | CL | 670 | 4 | 10 až 15 | 15 Kč | 25 až 35 | 128 | 80 až 150 | 3 | 6 až 8 | 3 | 2 |
| Prysk | CL | 454 | 1 | 5 až 10 | 11 Kč | 25 až 35 | 34 | 45 až 80 | 4 | 4 až 5 | 1 | 1 až 2 |
| Skalice | CL | 1 449 | 2 | 15 až 20 | 21 Kč | 25 až 35 | 202 | 150 až 350 | 8 | 9 až 10 | 2 | 2 až 3 |
| Sloup v Čechách | CL | 721 | 4 | 10 až 15 | 7 Kč | 25 až 35 | 28 | 80 až 150 | 1 | 6 až 8 | 1 | 2 |
| Slunečná | CL | 110 | 15 | 5 až 10 | 27 Kč | 25 až 35 | 20 | 45 až 80 | 18 | 4 až 5 | 1 | 1 až 2 |
| Sosnová | CL | 713 | 3 | 10 až 15 | 0 Kč | 25 až 35 | 88 | 80 až 150 | 1 | 6 až 8 | 1 | 2 |
| Stružnice | CL | 962 | 4 | 10 až 15 | 6 Kč | 25 až 35 | 38 | 80 až 150 | 11 | 6 až 8 | 1 | 2 |
| Stvolínky | CL | 331 | 1 | 5 až 10 | 20 Kč | 25 až 35 | 39 | 45 až 80 | 10 | 4 až 5 | 2 | 1 až 2 |
| Svojkov | CL | 170 | 3 | 5 až 10 | 0 Kč | 25 až 35 | 0 | 45 až 80 | 30 | 4 až 5 | 1 | 1 až 2 |
| Svor | CL | 679 | 1 | 10 až 15 | 7 Kč | 25 až 35 | 31 | 80 až 150 | 5 | 6 až 8 | 1 | 2 |
| Tachov | CL | 163 | 4 | 5 až 10 | 6 Kč | 25 až 35 | 8 | 45 až 80 | 5 | 4 až 5 | 1 | 1 až 2 |
| Tuhaň | CL | 277 | 3 | 5 až 10 | 4 Kč | 25 až 35 | 162 | 45 až 80 | 10 | 4 až 5 | 1 | 1 až 2 |
| Velký Valtinov | CL | 167 | 2 | 5 až 10 | 24 Kč | 25 až 35 | 26 | 45 až 80 | 12 | 4 až 5 | 1 | 1 až 2 |

Šedě jsou označeny hodnoty nižší než doporučený standard

Doporučené standardy veřejných knihovnických a informačních služeb - srovnání se skutečností roku 2010 v knihovnách Libereckého kraje

| Knihovna | Oblast | Počet obyvatel | Provozní doba týdně | | Tvorba knihovního fondu | | | | Studijní místa | | Veřejný internet | |
|---|--------|----------------|---------------------|---------------------|-------------------------------------|---|--------------------------------|---|-----------------|---------------------|--------------------------------|---------------------|
| | | | Skutečnost 2010 | Doporučený standard | Kč na 1 obyvatele - skutečnost 2010 | Doporučený standard - Kč na 1 obyvatele | Přírůstek KF - skutečnost 2010 | Doporučený standard - přírůstek KF za rok | Skutečnost 2010 | Doporučený standard | Počet stanic - skutečnost 2010 | Doporučený standard |
| Neprofesionální knihovny (s pracovním úvazkem do 15 hodin týdně) | | | | | | | | | | | | |
| Volfartice | CL | 635 | 2 | 10 až 15 | 8 Kč | 25 až 35 | 49 | 80 až 150 | 3 | 6 až 8 | 1 | 2 |
| Zahrádky | CL | 683 | 12 | 10 až 15 | 16 Kč | 25 až 35 | 78 | 80 až 150 | 12 | 6 až 8 | 2 | 2 |
| Zákupy | CL | 2 843 | 10 | 15 až 20 | 12 Kč | 25 až 35 | 193 | 150 až 350 | 32 | 9 až 10 | 1 | 2 až 3 |
| Žandov | CL | 1 958 | 6 | 15 až 20 | 13 Kč | 25 až 35 | 140 | 150 až 350 | 10 | 9 až 10 | 1 | 2 až 3 |
| Albrechtice | JBC | 334 | 2 | 5 až 10 | 6 Kč | 25 až 35 | 56 | 45 až 80 | 2 | 4 až 5 | 2 | 1 až 2 |
| Alšovice | JBC | 485 | 2 | 10 až 15 | 16 Kč | 25 až 35 | 31 | 80 až 150 | 2 | 6 až 8 | 1 | 2 |
| Bratříkov | JBC | 263 | 2 | 5 až 10 | 30 Kč | 25 až 35 | 43 | 45 až 80 | 1 | 4 až 5 | 1 | 1 až 2 |
| Držkov | JBC | 554 | 2 | 10 až 15 | 5 Kč | 25 až 35 | 14 | 80 až 150 | 1 | 6 až 8 | 1 | 2 |
| Frýdštejn | JBC | 849 | 2 | 10 až 15 | 14 Kč | 25 až 35 | 48 | 80 až 150 | 1 | 6 až 8 | 1 | 2 |
| Huť | JBC | 317 | 2 | 5 až 10 | 25 Kč | 25 až 35 | 44 | 45 až 80 | 1 | 4 až 5 | 1 | 1 až 2 |
| Janov nad Nisou | JBC | 1 278 | 3 | 15 až 20 | 27 Kč | 25 až 35 | 245 | 150 až 350 | 3 | 9 až 10 | 2 | 2 až 3 |
| Jenišovice | JBC | 967 | 2 | 10 až 15 | 16 Kč | 25 až 35 | 73 | 80 až 150 | 2 | 6 až 8 | 1 | 2 |
| Jílové | JBC | 210 | 2 | 5 až 10 | 72 Kč | 25 až 35 | 68 | 45 až 80 | 1 | 4 až 5 | 1 | 1 až 2 |
| Jístebsko | JBC | 491 | 2 | 5 až 10 | 16 Kč | 25 až 35 | 171 | 45 až 80 | 1 | 4 až 5 | 1 | 1 až 2 |
| Josefův Důl | JBC | 962 | 5 | 10 až 15 | 21 Kč | 25 až 35 | 103 | 80 až 150 | 2 | 6 až 8 | 2 | 2 |
| Koberovy | JBC | 1 025 | 2 | 10 až 15 | 15 Kč | 25 až 35 | 80 | 80 až 150 | 3 | 6 až 8 | 2 | 2 |
| Kořenov | JBC | 969 | 2 | 10 až 15 | 6 Kč | 25 až 35 | 261 | 80 až 150 | 1 | 6 až 8 | 1 | 2 |
| Lišný | JBC | 258 | 2 | 5 až 10 | 31 Kč | 25 až 35 | 158 | 45 až 80 | 7 | 4 až 5 | 2 | 1 až 2 |
| Loužnice | JBC | 213 | 2 | 5 až 10 | 50 Kč | 25 až 35 | 67 | 45 až 80 | 1 | 4 až 5 | 1 | 1 až 2 |
| Malá Skála | JBC | 1 131 | 3 | 15 až 20 | 8 Kč | 25 až 35 | 51 | 150 až 350 | 2 | 9 až 10 | 1 | 2 až 3 |
| Maršovice | JBC | 503 | 2 | 5 až 10 | 3 Kč | 25 až 35 | 13 | 45 až 80 | 1 | 4 až 5 | 1 | 1 až 2 |
| Nová Ves nad Nisou | JBC | 665 | 4 | 10 až 15 | 11 Kč | 25 až 35 | 34 | 80 až 150 | 1 | 6 až 8 | 2 | 2 |
| Plavý-Haratice | JBC | 1 052 | 2 | 15 až 20 | 13 Kč | 25 až 35 | 71 | 150 až 350 | 2 | 9 až 10 | 1 | 2 až 3 |
| Pulečný | JBC | 346 | 2 | 5 až 10 | 0 Kč | 25 až 35 | 0 | 45 až 80 | 1 | 4 až 5 | 1 | 1 až 2 |
| Radčice | JBC | 169 | 2 | 5 až 10 | 59 Kč | 25 až 35 | 64 | 45 až 80 | 1 | 4 až 5 | 1 | 1 až 2 |
| Rádlo | JBC | 700 | 6 | 10 až 15 | 14 Kč | 25 až 35 | 59 | 80 až 150 | 2 | 6 až 8 | 2 | 2 |
| Skuhorv | JBC | 529 | 5 | 5 až 10 | 20 Kč | 25 až 35 | 82 | 45 až 80 | 1 | 4 až 5 | 1 | 1 až 2 |
| Vlastiboř | JBC | 129 | 2 | 5 až 10 | 70 Kč | 25 až 35 | 44 | 45 až 80 | 1 | 4 až 5 | 1 | 1 až 2 |
| Zásada | JBC | 875 | 2 | 10 až 15 | 10 Kč | 25 až 35 | 52 | 80 až 150 | 1 | 6 až 8 | 2 | 2 |
| Zlatá Olešnice | JBC | 524 | 2 | 10 až 15 | 19 Kč | 25 až 35 | 59 | 80 až 150 | 1 | 6 až 8 | 1 | 2 |
| Arnoltice | LBC | 347 | 2 | 5 až 10 | 32 Kč | 25 až 35 | 56 | 45 až 80 | 3 | 4 až 5 | 1 | 1 až 2 |
| Bílá | LBC | 292 | 4 | 5 až 10 | 47 Kč | 25 až 35 | 45 | 45 až 80 | 7 | 4 až 5 | 3 | 1 až 2 |
| Bílý Kostel | LBC | 894 | 6 | 10 až 15 | 35 Kč | 25 až 35 | 258 | 80 až 150 | 4 | 6 až 8 | 3 | 2 |

Šedě jsou označeny hodnoty nižší než doporučený standard

Doporučené standardy veřejných knihovnických a informačních služeb - srovnání se skutečností roku 2010 v knihovnách Libereckého kraje

| Knihovna | Oblast | Počet obyvatel | Provozní doba týdně | | Tvorbba knihovního fondu | | | | Studijní místa | | Veřejný internet | |
|---|--------|----------------|---------------------|---------------------|-------------------------------------|---|--------------------------------|---|-----------------|---------------------|--------------------------------|---------------------|
| | | | Skutečnost 2010 | Doporučený standard | Kč na 1 obyvatele - skutečnost 2010 | Doporučený standard - Kč na 1 obyvatele | Přírůstek KF - skutečnost 2010 | Doporučený standard - přírůstek KF za rok | Skutečnost 2010 | Doporučený standard | Počet stanic - skutečnost 2010 | Doporučený standard |
| Neprofesionální knihovny (s pracovním úvazkem do 15 hodin týdně) | | | | | | | | | | | | |
| Bílý Potok | LBC | 683 | 6 | 10 až 15 | 29 Kč | 25 až 35 | 71 | 80 až 150 | 6 | 6 až 8 | 1 | 2 |
| Bulovka | LBC | 556 | 2 | 10 až 15 | 20 Kč | 25 až 35 | 59 | 80 až 150 | 3 | 6 až 8 | 1 | 2 |
| Cetenov-Hr. Lesnov | LBC | 111 | 2 | 5 až 10 | 87 Kč | 25 až 35 | 39 | 45 až 80 | 4 | 4 až 5 | 1 | 1 až 2 |
| Černousy | LBC | 344 | 4 | 5 až 10 | 32 Kč | 25 až 35 | 94 | 45 až 80 | 10 | 4 až 5 | 1 | 1 až 2 |
| Dětřichov | LBC | 701 | 9 | 10 až 15 | 22 Kč | 25 až 35 | 87 | 80 až 150 | 4 | 6 až 8 | 2 | 2 |
| Dlouhý Most | LBC | 775 | 6 | 10 až 15 | 13 Kč | 25 až 35 | 112 | 80 až 150 | 10 | 6 až 8 | 1 | 2 |
| Dolní Řasnice | LBC | 547 | 2 | 10 až 15 | 16 Kč | 25 až 35 | 49 | 80 až 150 | 7 | 6 až 8 | 1 | 2 |
| Habartice | LBC | 482 | 3 | 5 až 10 | 18 Kč | 25 až 35 | 37 | 45 až 80 | 14 | 4 až 5 | 4 | 1 až 2 |
| Heřmanice | LBC | 235 | 5 | 5 až 10 | 34 Kč | 25 až 35 | 60 | 45 až 80 | 16 | 4 až 5 | 3 | 1 až 2 |
| Hlavice | LBC | 219 | 2 | 5 až 10 | 57 Kč | 25 až 35 | 92 | 45 až 80 | 8 | 4 až 5 | 1 | 1 až 2 |
| Horní Řasnice | LBC | 259 | 1 | 5 až 10 | 17 Kč | 25 až 35 | 35 | 45 až 80 | 4 | 4 až 5 | 1 | 1 až 2 |
| Hradčany | LBC | 147 | 2 | 5 až 10 | 20 Kč | 25 až 35 | 29 | 45 až 80 | 10 | 4 až 5 | 1 | 1 až 2 |
| Janův Důl | LBC | 143 | 4 | 5 až 10 | 87 Kč | 25 až 35 | 55 | 45 až 80 | 2 | 4 až 5 | 1 | 1 až 2 |
| Jeřmanice | LBC | 449 | 2 | 5 až 10 | 33 Kč | 25 až 35 | 41 | 45 až 80 | 2 | 4 až 5 | 1 | 1 až 2 |
| Kobyly | LBC | 334 | 2 | 5 až 10 | 20 Kč | 25 až 35 | 38 | 45 až 80 | 8 | 4 až 5 | 2 | 1 až 2 |
| Krásný Les | LBC | 455 | 4 | 5 až 10 | 29 Kč | 25 až 35 | 61 | 45 až 80 | 10 | 4 až 5 | 1 | 1 až 2 |
| Kryštofovo Údolí | LBC | 316 | 4 | 5 až 10 | 16 Kč | 25 až 35 | 42 | 45 až 80 | 7 | 4 až 5 | 2 | 1 až 2 |
| Křížany | LBC | 522 | 30 | 5 až 10 | 11 Kč | 25 až 35 | 45 | 45 až 80 | 10 | 4 až 5 | 3 | 1 až 2 |
| Kunratice | LBC | 395 | 4 | 5 až 10 | 0 Kč | 25 až 35 | 0 | 45 až 80 | 12 | 4 až 5 | 1 | 1 až 2 |
| Lázně Libverda | LBC | 473 | 2 | 5 až 10 | 7 Kč | 25 až 35 | 36 | 45 až 80 | 5 | 4 až 5 | 1 | 1 až 2 |
| Lažany | LBC | 222 | 2 | 5 až 10 | 87 Kč | 25 až 35 | 88 | 45 až 80 | 6 | 4 až 5 | 1 | 1 až 2 |
| Nová Ves | LBC | 808 | 2 | 10 až 15 | 4 Kč | 25 až 35 | 38 | 80 až 150 | 4 | 6 až 8 | 1 | 2 |
| Oldřichov v Hájích | LBC | 634 | 5 | 10 až 15 | 6 Kč | 25 až 35 | 36 | 80 až 150 | 4 | 6 až 8 | 1 | 2 |
| Osečná | LBC | 1 040 | 10 | 10 až 15 | 11 Kč | 25 až 35 | 106 | 150 až 350 | 8 | 6 až 8 | 3 | 2 až 3 |
| Paceřice | LBC | 298 | 2 | 5 až 10 | 3 Kč | 25 až 35 | 6 | 45 až 80 | 10 | 4 až 5 | 1 | 1 až 2 |
| Pěnčín | LBC | 661 | 6 | 10 až 15 | 17 Kč | 25 až 35 | 56 | 80 až 150 | 4 | 6 až 8 | 1 | 2 |
| Pertoltice | LBC | 282 | 5 | 5 až 10 | 21 Kč | 25 až 35 | 35 | 45 až 80 | 10 | 4 až 5 | 3 | 1 až 2 |
| Petrašovice | LBC | 225 | 2 | 5 až 10 | 28 Kč | 25 až 35 | 38 | 45 až 80 | 6 | 4 až 5 | 1 | 1 až 2 |
| Proseč p. J. | LBC | 324 | 2 | 5 až 10 | 24 Kč | 25 až 35 | 22 | 45 až 80 | 4 | 4 až 5 | 1 | 1 až 2 |
| Přibyslavice | LBC | 100 | 3 | 5 až 10 | 68 Kč | 25 až 35 | 24 | 45 až 80 | 7 | 4 až 5 | 1 | 1 až 2 |
| Příšovice | LBC | 1 279 | 9 | 15 až 20 | 15 Kč | 25 až 35 | 82 | 150 až 350 | 4 | 9 až 10 | 2 | 2 až 3 |
| Radimovice | LBC | 276 | 5 | 5 až 10 | 27 Kč | 25 až 35 | 144 | 45 až 80 | 7 | 4 až 5 | 2 | 1 až 2 |
| Rozstání | LBC | 488 | 13 | 5 až 10 | 17 Kč | 25 až 35 | 43 | 45 až 80 | 7 | 4 až 5 | 2 | 1 až 2 |
| Rynoltice | LBC | 760 | 5 | 10 až 15 | 25 Kč | 25 až 35 | 117 | 80 až 150 | 8 | 6 až 8 | 3 | 2 |
| Soběslavice | LBC | 148 | 1 | 5 až 10 | 57 Kč | 25 až 35 | 46 | 45 až 80 | 4 | 4 až 5 | 1 | 1 až 2 |
| Stráž nad Nisou | LBC | 2 099 | 5 | 15 až 20 | 16 Kč | 25 až 35 | 167 | 150 až 350 | 6 | 9 až 10 | 1 | 2 až 3 |
| Světlá p. J. | LBC | 443 | 2 | 5 až 10 | 16 Kč | 25 až 35 | 26 | 45 až 80 | 6 | 6 až 8 | 1 | 1 až 2 |

Šedě jsou označeny hodnoty nižší než doporučený standard

Doporučené standardy veřejných knihovnických a informačních služeb - srovnání se skutečností roku 2010 v knihovnách Libereckého kraje

| Knihovna | Oblast | Počet obyvatel | Provozní doba týdně | | Tvorba knihovního fondu | | | | Studijní místa | | Veřejný internet | |
|---|--------|----------------|---------------------|---------------------|-------------------------------------|---|--------------------------------|---|-----------------|---------------------|--------------------------------|---------------------|
| | | | Skutečnost 2010 | Doporučený standard | Kč na 1 obyvatele - skutečnost 2010 | Doporučený standard - Kč na 1 obyvatele | Přírůstek KF - skutečnost 2010 | Doporučený standard - přírůstek KF za rok | Skutečnost 2010 | Doporučený standard | Počet stanic - skutečnost 2010 | Doporučený standard |
| Neprofesionální knihovny (s pracovním úvazkem do 15 hodin týdně) | | | | | | | | | | | | |
| Svijanský Újezd | LBC | 389 | 4 | 5 až 10 | 13 Kč | 25 až 35 | 36 | 45 až 80 | 8 | 4 až 5 | 2 | 1 až 2 |
| Svijany | LBC | 274 | 2 | 5 až 10 | 15 Kč | 25 až 35 | 34 | 45 až 80 | 5 | 4 až 5 | 1 | 1 až 2 |
| Šimonovice | LBC | 802 | 6 | 5 až 10 | 15 Kč | 25 až 35 | 75 | 80 až 150 | 1 | 4 až 5 | 1 | 2 |
| Višňová | LBC | 1 384 | 3 | 15 až 20 | 10 Kč | 25 až 35 | 65 | 150 až 350 | 15 | 9 až 10 | 2 | 2 až 3 |
| Vítkov | LBC | 396 | 2 | 5 až 10 | 15 Kč | 25 až 35 | 52 | 45 až 80 | 15 | 4 až 5 | 1 | 1 až 2 |
| Vlastibořice | LBC | 246 | 4 | 5 až 10 | 29 Kč | 25 až 35 | 43 | 45 až 80 | 4 | 4 až 5 | 1 | 1 až 2 |
| Vlčetín | LBC | 185 | 2 | 5 až 10 | 22 Kč | 25 až 35 | 27 | 45 až 80 | 4 | 4 až 5 | 1 | 1 až 2 |
| Všelibice | LBC | 432 | 2 | 5 až 10 | 26 Kč | 25 až 35 | 41 | 45 až 80 | 12 | 4 až 5 | 1 | 1 až 2 |
| Zdislava | LBC | 306 | 6 | 5 až 10 | 10 Kč | 25 až 35 | 23 | 45 až 80 | 8 | 4 až 5 | 1 | 1 až 2 |
| Žďárek | LBC | 134 | 2 | 5 až 10 | 22 Kč | 25 až 35 | 12 | 45 až 80 | 2 | 4 až 5 | 1 | 1 až 2 |
| Žibřidice | LBC | 277 | 2 | 5 až 10 | 11 Kč | 25 až 35 | 68 | 45 až 80 | 2 | 4 až 5 | 1 | 1 až 2 |
| Bělá | SEM | 254 | 3 | 5 až 10 | 2 Kč | 25 až 35 | 28 | 45 až 80 | 1 | 4 až 5 | 1 | 1 až 2 |
| Bělá u Turnova | SEM | 238 | 1 | 5 až 10 | 0 Kč | 25 až 35 | 0 | 45 až 80 | 0 | 4 až 5 | 0 | 1 až 2 |
| Benešov | SEM | 861 | 1 | 10 až 15 | 6 Kč | 25 až 35 | 12 | 80 až 150 | 10 | 6 až 8 | 1 | 2 |
| Bozkov | SEM | 570 | 6 | 10 až 15 | 0 Kč | 25 až 35 | 53 | 80 až 150 | 6 | 6 až 8 | 2 | 2 |
| Bradlecká Lhota | SEM | 228 | 6 | 5 až 10 | 0 Kč | 25 až 35 | 39 | 45 až 80 | 2 | 4 až 5 | 1 | 1 až 2 |
| Bukovina | SEM | 180 | 2 | 5 až 10 | 0 Kč | 25 až 35 | 0 | 45 až 80 | 12 | 4 až 5 | 1 | 1 až 2 |
| Bystrá n. Jiz. | SEM | 123 | 0 | 5 až 10 | 0 Kč | 25 až 35 | 0 | 45 až 80 | 0 | 4 až 5 | 0 | 1 až 2 |
| Čistá u Horek | SEM | 534 | 1 | 10 až 15 | 4 Kč | 25 až 35 | 20 | 80 až 150 | 1 | 6 až 8 | 1 | 2 |
| Dolní Štěpanice | SEM | 338 | 2 | 5 až 10 | 9 Kč | 25 až 35 | 21 | 45 až 80 | 2 | 4 až 5 | 1 | 1 až 2 |
| Doubravice | SEM | 424 | 2 | 10 až 15 | 3 Kč | 25 až 35 | 0 | 80 až 150 | 2 | 6 až 8 | 1 | 2 |
| Hnanice | SEM | 166 | 1 | 5 až 10 | 5 Kč | 25 až 35 | 0 | 45 až 80 | 5 | 4 až 5 | 1 | 1 až 2 |
| Horka u St. Paky | SEM | 265 | 1 | 5 až 10 | 0 Kč | 25 až 35 | 0 | 45 až 80 | 1 | 4 až 5 | 1 | 1 až 2 |
| Horní Branná | SEM | 1 346 | 3 | 15 až 25 | 12 Kč | 25 až 35 | 88 | 150 až 350 | 2 | 9 až 10 | 1 | 2 až 3 |
| Chuchelna | SEM | 962 | 15 | 10 až 15 | 12 Kč | 25 až 35 | 138 | 45 až 80 | 2 | 6 až 8 | 2 | 2 |
| Chutnovka | SEM | 251 | 2 | 5 až 10 | 0 Kč | 25 až 35 | 0 | 45 až 80 | 1 | 4 až 5 | 1 | 1 až 2 |
| Jesenný | SEM | 499 | 2 | 10 až 15 | 12 Kč | 25 až 35 | 28 | 80 až 150 | 1 | 6 až 8 | 1 | 2 |
| Jestřabí v Krk. | SEM | 62 | 1 | 5 až 10 | 0 Kč | 25 až 35 | 95 | 45 až 80 | 4 | 4 až 5 | 1 | 1 až 2 |
| Kacanovy | SEM | 185 | 6 | 5 až 10 | 0 Kč | 25 až 35 | 0 | 45 až 80 | 5 | 4 až 5 | 1 | 1 až 2 |
| Karlovice | SEM | 743 | 1 | 10 až 15 | 0 Kč | 25 až 35 | 5 | 80 až 150 | 1 | 6 až 8 | 1 | 2 |
| Klokočí | SEM | 186 | 1 | 5 až 10 | 0 Kč | 25 až 35 | 0 | 45 až 80 | 2 | 4 až 5 | 1 | 1 až 2 |
| Košťálov | SEM | 1 676 | 5 | 15 až 25 | 13 Kč | 25 až 35 | 98 | 150 až 350 | 20 | 9 až 10 | 1 | 2 až 3 |
| Kruh | SEM | 491 | 2 | 5 až 10 | 10 Kč | 25 až 35 | 45 | 45 až 80 | 1 | 4 až 5 | 1 | 1 až 2 |
| Křižlice | SEM | 130 | 2 | 5 až 10 | 0 Kč | 25 až 35 | 0 | 45 až 80 | 1 | 4 až 5 | 0 | 1 až 2 |
| Ktová | SEM | 189 | 2 | 5 až 10 | 0 Kč | 25 až 35 | 0 | 45 až 80 | 1 | 4 až 5 | 1 | 1 až 2 |

Šedě jsou označeny hodnoty nižší než doporučený standard

Doporučené standardy veřejných knihovnických a informačních služeb - srovnání se skutečností roku 2010 v knihovnách Libereckého kraje

| Knihovna | Oblast | Počet obyvatel | Provozní doba týdně | | Tvorba knihovního fondu | | | | Studijní místa | | Veřejný internet | |
|---|--------|----------------|---------------------|---------------------|-------------------------------------|---|--------------------------------|---|-----------------|---------------------|--------------------------------|---------------------|
| | | | Skutečnost 2010 | Doporučený standard | Kč na 1 obyvatele - skutečnost 2010 | Doporučený standard - Kč na 1 obyvatele | Přírůstek KF - skutečnost 2010 | Doporučený standard - přírůstek KF za rok | Skutečnost 2010 | Doporučený standard | Počet stanic - skutečnost 2010 | Doporučený standard |
| Neprofesionální knihovny (s pracovním úvazkem do 15 hodin týdně) | | | | | | | | | | | | |
| Kundratice | SEM | 234 | 2 | 5 až 10 | 21 Kč | 25 až 35 | 38 | 45 až 80 | 3 | 4 až 5 | 1 | 1 až 2 |
| Levínská Olešnice | SEM | 365 | 2 | 5 až 10 | 0 Kč | 25 až 35 | 119 | 45 až 80 | 6 | 4 až 5 | 1 | 1 až 2 |
| Libštát | SEM | 989 | 2 | 15 až 25 | 2 Kč | 25 až 35 | 5 | 150 až 350 | 2 | 9 až 10 | 1 | 2 až 3 |
| Loktuše | SEM | 99 | 1 | 5 až 10 | 0 Kč | 25 až 35 | 0 | 45 až 80 | 2 | 4 až 5 | 0 | 1 až 2 |
| Loučky | SEM | 161 | 1 | 5 až 10 | 3 Kč | 25 až 35 | 5 | 45 až 80 | 1 | 4 až 5 | 1 | 1 až 2 |
| Loukov | SEM | 680 | 2 | 10 až 15 | 0 Kč | 25 až 35 | 10 | 80 až 150 | 4 | 6 až 8 | 1 | 2 |
| Martinice | SEM | 574 | 2 | 10 až 15 | 14 Kč | 25 až 35 | 62 | 80 až 150 | 8 | 6 až 8 | 2 | 2 |
| Modříšice | SEM | 408 | 2 | 5 až 10 | 0 Kč | 25 až 35 | 34 | 45 až 80 | 2 | 4 až 5 | 1 | 1 až 2 |
| Mrklov | SEM | 777 | 2 | 10 až 15 | 4 Kč | 25 až 35 | 273 | 80 až 150 | 6 | 6 až 8 | 1 | 2 |
| Mříčná | SEM | 492 | 3 | 5 až 10 | 12 Kč | 25 až 35 | 24 | 45 až 80 | 6 | 4 až 5 | 1 | 1 až 2 |
| Nová Ves n. Pop. | SEM | 655 | 3 | 10 až 15 | 18 Kč | 25 až 35 | 43 | 80 až 150 | 3 | 6 až 8 | 1 | 2 |
| Ohrazenice | SEM | 1 145 | 2 | 15 až 25 | 13 Kč | 25 až 35 | 86 | 150 až 350 | 12 | 9 až 10 | 1 | 2 až 3 |
| Olešnice | SEM | 183 | 4 | 5 až 10 | 0 Kč | 25 až 35 | 0 | 45 až 80 | 1 | 4 až 5 | 1 | 1 až 2 |
| Peřimov | SEM | 240 | 2 | 5 až 10 | 20 Kč | 25 až 35 | 59 | 45 až 80 | 1 | 4 až 5 | 1 | 1 až 2 |
| Poniklá | SEM | 1 162 | 2 | 15 až 25 | 3 Kč | 25 až 35 | 0 | 150 až 350 | 5 | 9 až 10 | 1 | 2 až 3 |
| Přepeře | SEM | 908 | 3 | 10 až 15 | 6 Kč | 25 až 35 | 14 | 80 až 150 | 2 | 6 až 8 | 1 | 2 |
| Příkrý | SEM | 243 | 1 | 5 až 10 | 3 Kč | 25 až 35 | 0 | 45 až 80 | 2 | 4 až 5 | 1 | 1 až 2 |
| Rakousy | SEM | 74 | 2 | 5 až 10 | 0 Kč | 25 až 35 | 0 | 45 až 80 | 1 | 4 až 5 | 1 | 1 až 2 |
| Roudnice | SEM | 47 | 40 | 5 až 10 | 0 Kč | 25 až 35 | 0 | 45 až 80 | 1 | 4 až 5 | 1 | 1 až 2 |
| Roztoky u Jilemnice | SEM | 975 | 9 | 10 až 15 | 7 Kč | 25 až 35 | 38 | 80 až 150 | 3 | 6 až 8 | 1 | 2 |
| Roztoky u Semil | SEM | 124 | 5 | 5 až 10 | 0 Kč | 25 až 35 | 0 | 45 až 80 | 2 | 4 až 5 | 1 | 1 až 2 |
| Slaná | SEM | 701 | 12 | 10 až 15 | 2 Kč | 25 až 35 | 10 | 80 až 150 | 11 | 6 až 8 | 11 | 2 |
| Smrčí | SEM | 523 | 16 | 10 až 15 | 11 Kč | 25 až 35 | 76 | 80 až 150 | 5 | 6 až 8 | 1 | 2 |
| Stružinec | SEM | 711 | 4 | 10 až 15 | 5 Kč | 25 až 35 | 17 | 80 až 150 | 4 | 6 až 8 | 2 | 2 |
| Studenec | SEM | 1 834 | 8 | 15 až 25 | 13 Kč | 25 až 35 | 294 | 150 až 350 | 3 | 9 až 10 | 1 | 2 až 3 |
| Svojek | SEM | 161 | 2 | 5 až 10 | 10 Kč | 25 až 35 | 92 | 45 až 80 | 3 | 4 až 5 | 1 | 1 až 2 |
| Syřenov | SEM | 212 | 2 | 5 až 10 | 0 Kč | 25 až 35 | 0 | 45 až 80 | 1 | 4 až 5 | 1 | 1 až 2 |
| Tatobity | SEM | 549 | 3 | 5 až 10 | 14 Kč | 25 až 35 | 47 | 45 až 80 | 1 | 4 až 5 | 1 | 1 až 2 |
| Valteřice | SEM | 504 | 1 | 5 až 10 | 0 Kč | 25 až 35 | 1 | 45 až 80 | 7 | 4 až 5 | 1 | 1 až 2 |
| Vesec | SEM | 237 | 2 | 5 až 10 | 0 Kč | 25 až 35 | 253 | 45 až 80 | 1 | 4 až 5 | 0 | 1 až 2 |
| Veselá | SEM | 177 | 2 | 5 až 10 | 0 Kč | 25 až 35 | 0 | 45 až 80 | 5 | 4 až 5 | 1 | 1 až 2 |
| Veselá - Kotelsko | SEM | 55 | 1 | 5 až 10 | 9 Kč | 25 až 35 | 0 | 45 až 80 | 1 | 4 až 5 | 1 | 1 až 2 |
| Vichová n. Jizerou | SEM | 910 | 3 | 10 až 15 | 12 Kč | 25 až 35 | 43 | 80 až 150 | 10 | 6 až 8 | 1 | 2 |
| Vitkovice | SEM | 423 | 0 | 5 až 10 | 0 Kč | 25 až 35 | 0 | 45 až 80 | 0 | 4 až 5 | 0 | 1 až 2 |
| Všeň | SEM | 591 | 2 | 10 až 15 | 3 Kč | 25 až 35 | 59 | 80 až 150 | 8 | 6 až 8 | 1 | 2 |
| Vyskeř | SEM | 391 | 1 | 5 až 10 | 0 Kč | 25 až 35 | 0 | 45 až 80 | 2 | 4 až 5 | 2 | 1 až 2 |

Šedě jsou označeny hodnoty nižší než doporučený standard

Ročenka knihoven Libereckého kraje za rok 2010

| | |
|------------------------|--|
| Zpracovala | Jaroslava Starcová |
| Vydala | Krajská vědecká knihovna v Liberci, příspěvková organizace |
| Rok vydání | 2011 |
| Počet stran | 31 |
| Počet výtisků | 45 |
| ISBN 978-80-85874-54-9 | |

Zpracováno na základě statistických výkazů knihoven Libereckého kraje a komentářů k nim, výročních zpráv městských knihoven pověřených výkonem regionálních funkcí, informací z webových stránek knihoven a materiálů dodaných knihovnami.

Ročenka je dostupná na webových stránkách Krajské vědecké knihovny v Liberci:
<http://www.kvkli.cz/cz/region/regionalni-funkce-r2.html>